



CANARSIE BROOKLYN

Evalyasyon Bezwen Distri Komèsyal



careers
businesses
neighborhoods



Brooklyn Alliance



Avenue NYC se yon pwogram sibvansyon konpetitif **Depatman Sèvis Ti Biznis Vil New York** kreye pou li finanse ak ranfòse kapasite òganizasyon devlopman kominotè yo pou mete sou pye plizyè inisyativ pou relans komèsyal. Se Pwogram Sibvansyon Katye pou Devlopman Kominotè (Community Development Block Grant, CDBG) nan Depatman Lojman ak Devlopman lben Etazini ki finanse pwogram Avenue NYC a. Pwogram nan vize fè investisman nan katye kote moun gen ti revni ak revni modere.

Sibvansyon pou Relans Komèsyal Avenue NYC yo bay angajman sou plizyè ane ki vize ranfòse kapasite òganizasyon patnè yo pou yo pi byen konprann bezwen katye yo, devlope pwogram ki efikas, epi kenbe travay yo a nan kominote a pandan omwen twa (3) lane.

Evalyasyon Bezwen Distri Komèsyal la (Commercial District Needs Assessment, ODNA) mete aksan sou peyizaj komèsyal ki egziste deja nan yon katye ak karakteristik konsomatè yo.

ODNA sa a gen ladan l koulwa komèsyal Rockaway Parkway, Flatlands Avenue, ak Avenue L nan Canarsie epi yo te fè li nan tèt kole avèk Brooklyn Alliance ant Septanm 2021 ak Jen 2022.

Pwoblèm prensipal ak opòtinite evalyasyon sa a idantifye yo pral ede priyòrite investisman lokal Sèvis pou Ti Biznis (Small Business Services, SBS) kore yo, epi sèvi kòm yon resous enfòmasyon ak maketin pou katye a.

Nan Rapò Sa a

Yo kolekte kondisyon ki egziste yo, done komèsyal yo, ak deskripsyon kalitatif katye nan plis pase **200 sondaj** ak divès reyinyon avèk machann, achtè, travayè, pwopriyetè, ak rezidan ki nan katye a.

Ale nan...

Prensipal Rezilta	4-5
Estòk Biznis	6
Sa Machann yo Di	7-8
Pèspèktiv Komèsyal	9-10
Sa Achtè yo Di	8, 10
Anviwònman Fizik	11
Anèks Done	12-14

Kontèks

Canarsie, ki chita kò li nan pati lès Brooklyn, se yon katye rezidansyèl kote majorite moun yo se moun ki nan klas mwayèn. Se kay pou yon fanmi ak kay pou de (2) fanmi ki karakterize l. Zòn nan kole ak Linden Boulevard, Paerdegat Basin, Fresh Creek Basin, ak Jamaica Bay. Se yon vas bòdme ak yon rezo pak ki karakterize l.

Se Ameriken Natifnatal ki te rete nan katye a oparavan. Non katye a soti nan non Lenape, ki se kominote endijèn nan ak rejyon lokal la. Pandan premye mwatye 19yèm syèk la, Canarsie te yon kominote tranquil kote ki te gen lapèch. Devlopman Chemennfè Brooklyn ak Rockaway Beach, ki te louvri nan lane 1865, te bay nouvo aksè pou katye a ak bòdme a. Canarsie te tounen yon destinasyon popilè kote moun vini nan otèl bò lanmè pandan sezon ete soti nan fen 19yèm syèk rive nan kòmansman 20yèm syèk epi li te gen ladan l pak atraksyon Golden City Amusement Park jiska 1939. Yo te fèmen pak atraksyon an pou yo mete Belt Parkway, ki se yon otowout, nan plas li. Belt Parkway konekte katye a ak lòt pati nan Brooklyn ak Queens men li separe li ak espas ouvè ki toupre a sou kote Jamaica Bay. Otowout la ak plis devlopman nouvo bilding sou ansyen marekay yo te kontinye jouk nan lane 1950 yo, sa ki te trase chemen pou plizyè gwo devlopman rezidansyèl, ki gen ladan yo Seaview Village, Breukelen Houses ak Bay View Houses Otorite Lojman Vil New York. Katye a te kenbe yon aspè pwovens, avèk anpil imigran Italyen ak Juif ki te enstale yo ladan l. Lè moun blan yo te kouri kite katye a, te gen yon vas popilasyon Antiyè ki te vin abite ladan li. Se sa ki fè katye a te tounen yon katye kote ki sitou gen Moun Nwa apati ane 1990 yo.

Nan lane 2012, Siklòn Sandy te frape Canarsie fò. Li te inonde katye a epi li te kite dèyè li kay, biznis, ak enfrastrikti ki andomaje. Anvan tanpèt la, yo pa t mete katye a sou kat jewografi a kòm zòn ki kapab inonde. Nan kad Inisyativ Katye Rezilyan an, Vil la te fè yon pakèt travay pou ede adapte zòn nan pou l chape anba pwochen tanpèt yo.

Jounen jodi a, genyen twa (3) prensipal koulwa komèsyal ki desèvi kominote a: Rockaway Parkway, Avenue L, ak Flatlands Avenue. Koulwa sa yo gen ladan yo yon seri ti magazen, episri, restoran, magazen rad, makèt, boulanje, ak famasi fanmi yo posede ki reponn ak bezwen moun ki rete nan zòn nan.

Demografi Katye a

Al li plis enfòmasyon nan paj 12

Canarsie se yon gwo katye. Li gen plis pase 91,000 moun ki abite ladan l. Majorite moun ki nan kominote a se Ameriken Nwa (84%), 46% soti nan Antiyè, epi apeprè 8% nan popilasyon an se Ispanik/Latino. Canarsie gen yon revni famiyal medyan ki se \$71,393, ki se \$11,000 anplis pase pa Brooklyn lan. Sa ki karakterize pak bilding yo se yon seri kay ki detache epi ki demi detache ki ka pran youn ak de (2) fanmi, kay ki an ranje, ak koulwa komèsyal ki travèse nan mitan katye a.

Pwochen Opòtinite yo

Al li plis enfòmasyon nan paj 5

Moun ap ka vini Canarsie nan transpò piblik, l ap gen yon gwo kominote imigran Karayibeyen avèk yon rezo biznis lokal, epi to elve moun ki ap posede kay ap endike genyen plizyè opòtinite investiman. Gras ak yon gwo etalay biznis, devlopman yon nouvo asosyasyon machann nan Canarsie ofri yon opòtinite pou gen kolaborasyon nan koulwa komèsyal yo epi pote lòt sèvis ak resous nan kominote a.

Canarsie



▲ Sant Enterè yo

- Evalyasyon Koulwa Komèsyal yo
- Pak ak Espas Piblik yo
- Kote ki Enpòtan yo
- Etablisman Piblik yo

Gwoup Machann ak Biznis

Asosyasyon Machann Rockaway Parkway (Rockaway Parkway Merchants Association)

Aktivite nan Katye

- Jounen Festival Babad
- Festival Dans ak Mizik Karayibeyen

◀ Kote ki Enpòtan yo



Brooklyn Terminal Market



Fresh Creek Nature Preserve



Canarsie Park



The Wyckoff House Museum



Canarsie Library



Simiyè Canarsie



Waf Canarsie

PRENSIPAL REZILTA AK OPÒTINITE

Pwen Fò

- ▶ Opsyon transpò aksesib, tankou tren L ak plizyè wout otobis, ki konekte rezidan ak vizitè yo ak koulwa komèsyal zòn nan
- ▶ Espas piblik moun frekante anpil ki toupre a, tankou Pak ak Waf Canarsie a, bay ase espas pou lwazi ak rasanbleman kominote a
- ▶ Biznis ki la lontan ak nouvo biznis yo ofri opsyon restorasyon ak lavant an detay ki abòdab ak divès, anpil ladan yo reflekte kominote Karayibeyen ki plen aktivite nan katye a

Defi

- ▶ Gran espas fasad magazen ki vid epi ki gen move ekleraj fè Flatlands Avenue pa ka vanse epi li kontribiye nan pwoblèm sekirite lajounen kou lannuit
- ▶ Ankonbreman sikilasyon, sitou ozalantou tèminal Rockaway Parkway, Belt Parkway, ak gwo biznis mouyaj yo, kreye yon eksperyans pyeton ki dezagreyab epi ki danjere
- ▶ Sant pwogramasyon ak sant kominotè pou jèn ki manke fè gen tansyon ant jèn rezidan yo ak machann yo

- ▶ Gwo chèn makèt ki fenk ouvè a bay rezidan ak achtè yo plis pwodui fre
- ▶ Li chita kò li toupre destinasyon komèsyal ki aksesib yo tankou Brooklyn Terminal Market ak Gateway Shopping Center
- ▶ Yo prevwa yon nouvo mache agrikòl ki pral pote plis pwodui fre bay rezidan ak achtè yo
- ▶ Asosyasyon Machannm Rockaway Parkway ki fenk fòme a rasanble biznis lokal yo pou yo travay ansanm sou pwòje amelyorasyon koulwa komèsyal yo

- ▶ Òganizasyon kominotè ki konsantre sou sèvis pou biznis ki manke ak resous piblik ki pa apwopriye, sitou pandan pandemi COVID-19 la, te fè machann yo ezite patisipe nan jefò ki t ap fèt nan tèt ansanm pou amelyore katye yo
- ▶ Poubèl ki manke nan kèk koulwa komèsyal tankou Flatlands Avenue ak Rockaway Parkway, ansanm ak ranmasaj fatra a ki pa regilye ak depotwa fatra ki ilegal, fè gen fatra ki ranvèse sou lari ak twotwa yo
- ▶ Anpil ovan fasad magazen yo an movèz eta nan tout distri a





Opòtinite

- ▶ Krewe ak lanse kèk inisyativ maketin nimerik, tankou repètwa biznis anliy, pou atire rezidan ak vizitè yo pou yo dekouvri òf yo nan katye a
- ▶ Ankouraje machann yo pou yo vin pi aktif nan Konsèy Kominotè 69yèm Sikonskripsyon Depatman Polis New York la epi kore òganizasyon k ap fè prevansyon vyolans pou yo rezoud pwoblèm sekirite ki genyen nan koulwa komèsyal yo
- ▶ Krewe opòtinite travay pou jèn yo gras ak inisyativ netwayaj koulwa komèsyal yo ak lòt pwogram k ap kore biznis yo
- ▶ Atire nouvo biznis nan katye a pou reponn ak bezwen konsomatè yo nan travay avèk pwopriyetè biznis yo ak mèt kay yo pou fè piblisite pou espas ki vid yo
- ▶ Travay avèk òganizasyon lokal yo pou krewe nouvo pwogram kominotè nan espas ouvè lokal yo
- ▶ Òganize pwogram Nan Lari (Open Streets) sou Avenue L pou atire plis sikilasyon pyeton nan zòn nan
- ▶ Ranfòse kapasite asosyasyon machann lokal yo pou ogmante manm yo epi pèmèt gen kowòdinasyon ant machann yo, òganizasyon kominotè yo, ak ajans Vil yo
- ▶ Pou rezoud pwoblèm sekirite, enstale ak amelyore ekleraj nan prensipal koulwa komèsyal yo epi mande pou genyen polis kouche ak plis pasaj pyeton pou amelyore sekirite pyeton yo sou Avenue L

Ki Pwochen Etap la?

Pou abòde prensipal rezilta ak opòtinite sa yo, SBS bay òganizasyon benevòl yo Sibvansyon pou Relans Komèsyal Avenue NYC sou plizyè ane. Pou w jwenn plis enfòmasyon, ale sou: nyc.gov/avenuenyc

PEYIJAJ KOMÈSYAL: CANARSIE

Estòk Biznis

329

Kantite Fasad Magazen Antou

5.8%

Fasad Magazen ki Vid*

Remak: Nan lane 2021, 76 Distri Amelyorasyon Biznis Vii New York yo te siyale yon to espas vid mwayen nan etaj anba ki se 13% ak yon to espas vid medyan nan etaj anba ki se 11% (SBS BID, Trends Report, FY21).

Fasad Magazen ak Melanj Komès An Detay

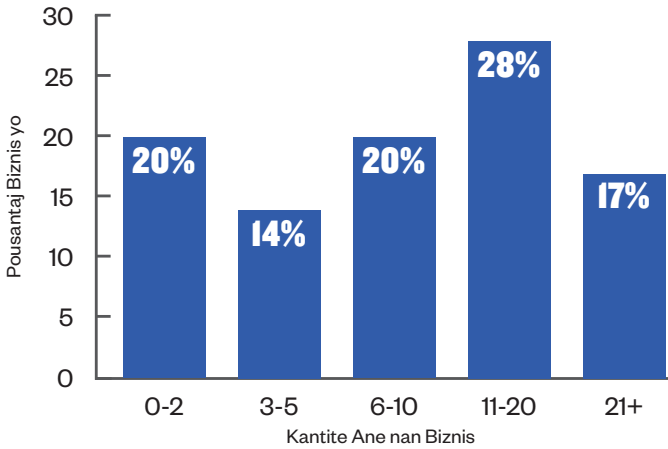
Salon Bote/ Salon Maniki ak Kwafè	58
Restoran ki bay Sèvis Limite	43
Makèt ak Boutik	22
Doktè, Dantis ak Sèvis Medikal	20
Vid	19
Lavotomatik ak Dray	16
Sèvis Pwofesyonèl	15
Magazen ki vann Aparèy Elektwonik ak Telefòn Selilè	12
Biznis Machin ak Ponp Gaz	11
Episri / Bodega	11
Gran Magazen ak Magazen ki Vann Divès Kalite Machandiz	11
Òganizasyon Relijye ak Mezon Adorasyon	11
Magazen Rad, Bijou, ak Soulye	10
Famasi ak Magazen Pwodui Sante	10
Gadri ak Lekòl	9
Restoran ki bay Sèvis Konplè	8
Kenkayri, Magazen Mèb ak Bagay pou Kay	8
Sèvis Sosyal, Òganizasyon ki pa la pou fè Pwofi, ak Òganizasyon Kominotè	7
Magazen Alkòl ak Chòp ki Vann Bagay pou Fimen	6
Magazen Manje Espesyalize ak Chòp Kafe	6
Plàn, Sèvis Avans Lajan Kach, ak Sèvis Transfè Lajan	4
Bank ak Kès Depay	3
Lòt	9

Brooklyn Alliance te kolekte done sou estòk biznis ak melanj komès an detay nan kad yon envantè konplè sou biznis ki gen fasad ki chita kò yon sou Avenue L, Flatlands Avenue, ak Rockaway Parkway (Novanm 2021 rive Fevriye 2022).

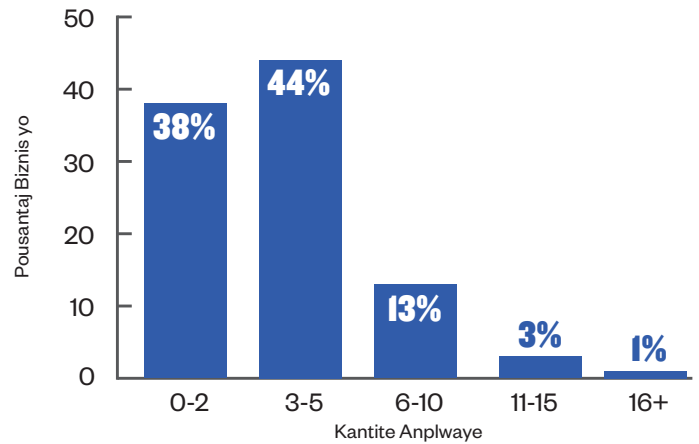


Sa Nou Tande nan Bouch Machann Canarsie yo

Konbyen ane ou genyen depi w ap fè biznis nan zòn nan?



Konbyen anplwaye a plen tan ou genyen?



12.8

Mwayèn

10

Medyan

35

Mòd

4.2

Mwayèn

3

Medyan

2

Mòd

Remak: Mwayèn nan se mwayèn pou tout repons yo, medyan an se chif ki nan mitan an lè tout repons yo ranje nan lòd kwasan, epi mòd la se repons moun bay pi souvan an.

Èske w se mèt pwopriyete w la oswa ou se lwe ou lwe li?

82%

Wi

13%

Mwen se mèt li

5%

Pa Gen Repons

Pou kounye a, eske biznis ou an genyen yon sitwèb?

37%

Wi

63%

Non

Èske biznis ou an se yon biznis gwoup minoritè oswa fanm posede?

82%

Wi

18%

Non

Pou kounye a, eske biznis ou an sou rezo sosyal yo?

57%

Wi

43%

Non

Pandan ane ki sot pase a, eske biznis ou te amelyore, rete menm jan an, oswa diminye?

14%

Li te amelyore

22%

Li te Rete Menm Jan an

56%

Li te Diminye

8%

Pa Aplikab oswa Pa Gen Repons

Sous: Sou baz 100 sondaj Brooklyn Alliance te fè bòkote machann yo ant Desanm 2021 ak Jen 2022.

PEYIZAJ KOMÈSYAL

Sa Nou Tande nan Bouch Machann ak Achte Canarsie yo

Kisa ki fè distri komèsyal Canarsie a san parèy?

“Enèji a debòde ladan l. Li konfòtab”.

“Li se kè ak nanm kominote a”.

“Familiarite ak kominote”.

“Mwen grandi ladan l. Gen biznis an fanmi, mwen konnen zòn nan byen epi li toujou bon”.

“Gen divès kalite biznis”.

“Ou toujou kwaze yon moun ou konnen, epi ou kapab jwenn tout bagay la a”.

“Rapwochman an, aksesibilite a, epi bagay yo pi bon mache”.

Kisa ou renmen nan distri komèsyal la?

“Li gen divèsite. Li gen anbyans Antiyè. Li gen anbyans Karayibeyen”.

“Metwo a la a, komisarya a pa lwen, epi ou pa oblije ale lwen pou w ale nan biznis yo”.

“Pwopriyete magazen yo fasil pou abòde, repè apatenans, koneksyon”.

“Li bon epi san danje. Nou abite nan katye epi nou rete ladan l”.

“Brooklyn Terminal Market, Canarsie Piers, Canarsie Park-Seaview”.

“Mwen renmen espas ouvè a ak lefètke manke bilding ki wo. Mwen renmen aksè nan dlo a”.

Ki chanjman yo dwe fè nan Canarsie pou atire plis vizitè oswa achte?

	% Repons Machann	% Repons Konsomatè
▶ Sekirite	64%	67%
▶ Evènman Kominotè	32%	39%
▶ Asenisman, Netwayaj Lari	29%	47%
▶ Amenajman Peyizaj/Anbelisman	28%	33%
▶ Ekleraj Lari	19%	22%
▶ Amelyorasyon Fasad Magazen	18%	21%
▶ Lòt	18%	20%
▶ Kolaborasyon ant Machann	14%	11%
▶ Plis Espas Ouvè	12%	17%
▶ Amelyorasyon Transpò	11%	34%
▶ Retrè Grafiti	8%	16%

Ki chanjman ou ta renmen wè yo fè pou amelyore distri komèsyal Canarsie a?

“Plis piblisite”.

“Ogmante sekirite epi amelyore kolaborasyon ant machann yo”.

“Lapwòpte ak plis aktivite. Yon kèms nan lari t ap bon pandan sezon ete a”.

“Òganize kèk evènman nan kominote a”.

“Netwaye lari yo, fè katye a bèl”.

“Plis tablo atistik”.

“Inisyativ Shop Local (Achte Pwodui Lokal)”.

Sous: Sou baz 100 sondaj Brooklyn Alliance te fè bòkote machann yo ak 103 sondaj li te fè bòkote konsomatè yo ant Desanm 2021 ak Jen 2022.

Demann pou Komès an Detay nan Canarsie

Rezidan yo depanse

\$1.83 milya

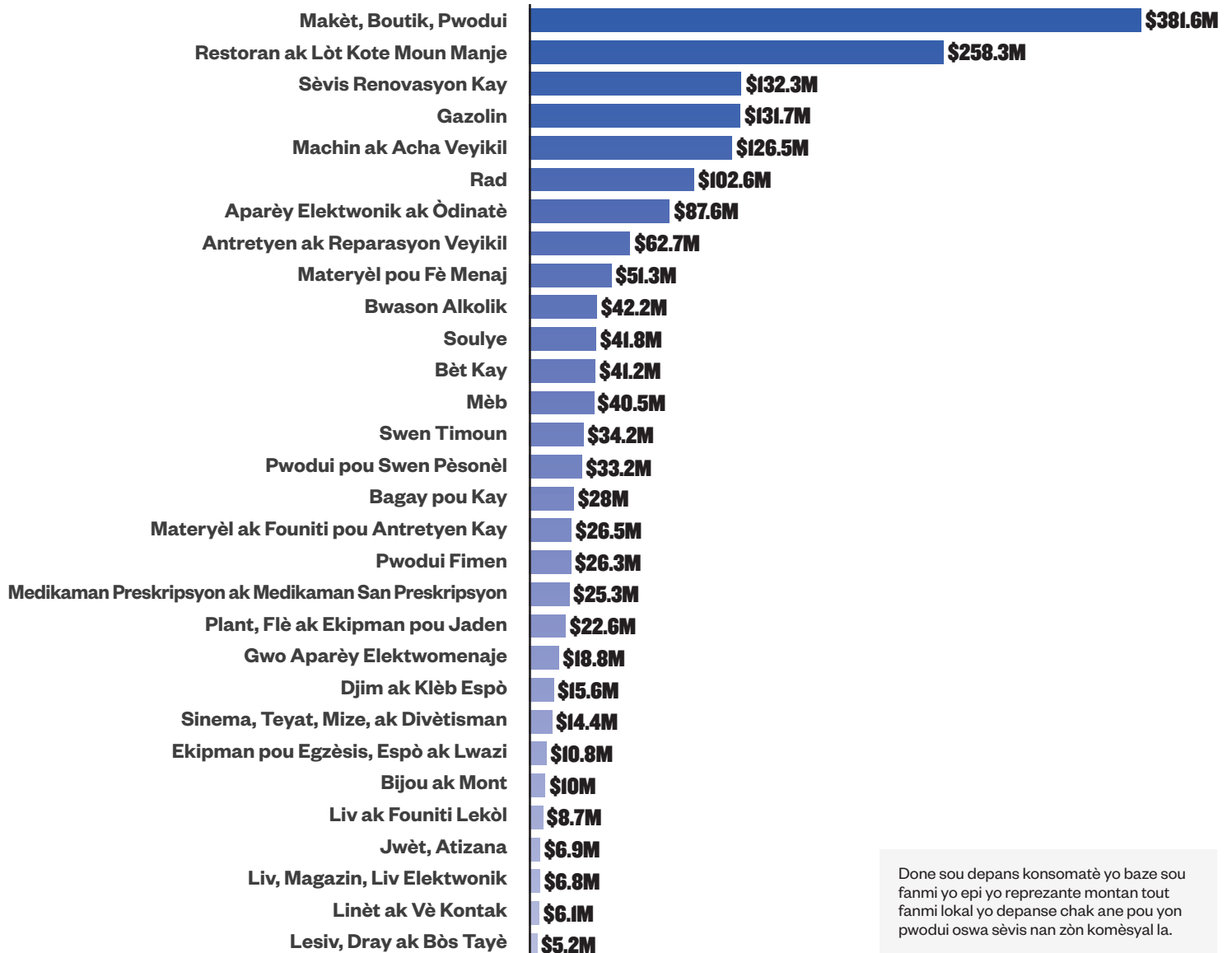
chak ane pou byen ak sèvis an detay

Rezidan yo ap depanse

\$2.10 milya

chak ane pou byen ak sèvis an detay disi 2027

Depans Konsomatè yo pou ane 2022

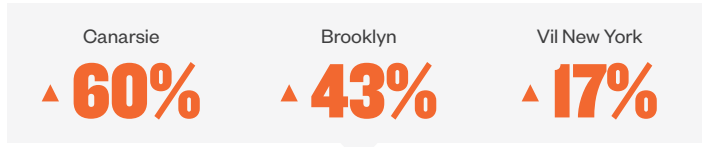


Done sou depans konsomatè yo baze sou fanmi yo epi yo reprezante montan tout fanmi lokal yo depanse chak ane pou yon pwoudui oswa sèvis nan zòn komèsyal la.

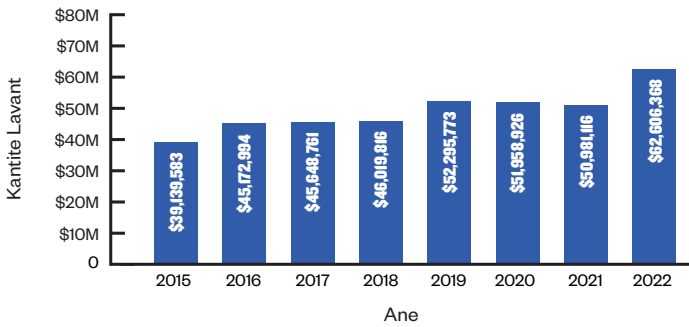
PÈSPEKTIV KOMÈSYAL

Tandans Komèsyal

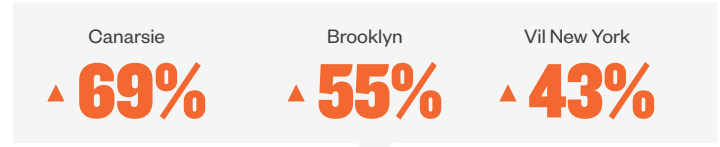
Chanjman nan Chif Dafè Total, 2015-2022



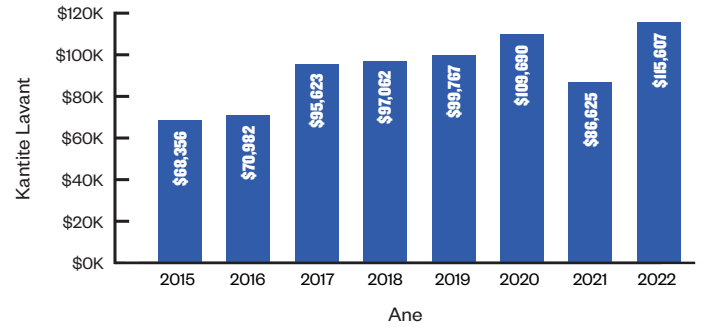
Chif Dafè Total nan Canarsie*



Chanjman nan Chif Dafè Medyan selon Biznis, 2015-2022



Chif Dafè Canarsie selon Biznis*



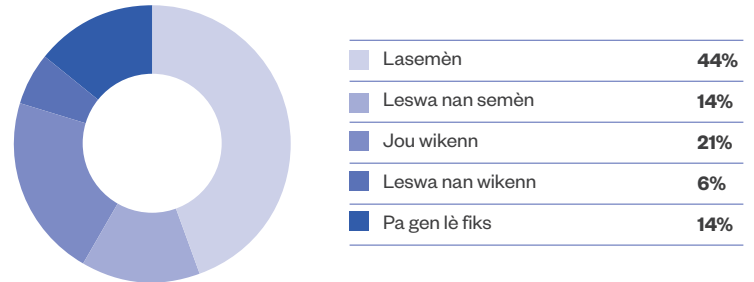
*Ane 2022 a reflete done yo kolekte rive jiska Mas 2022. Sous: Divizyon Politik Fiskal, Depatman Finans Vil New York

Sa Nou Tande nan Bouch Achte yo

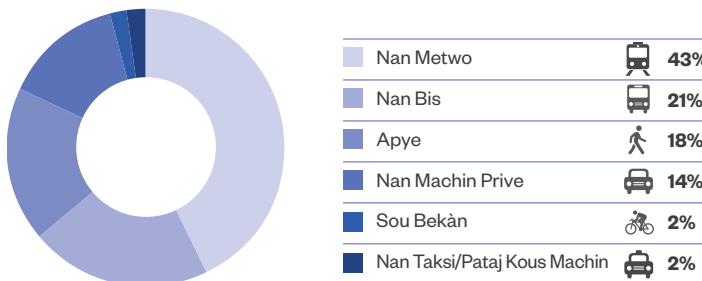
Ki lòt kalite biznis ou ta renmen wè nan Canarsie?

- ▶ Makèt
- ▶ Rad
- ▶ Famasi
- ▶ Restoran ki bay sèvis konplè
- ▶ Gwo detayan nasyonal
- ▶ Chòp kafe, ba

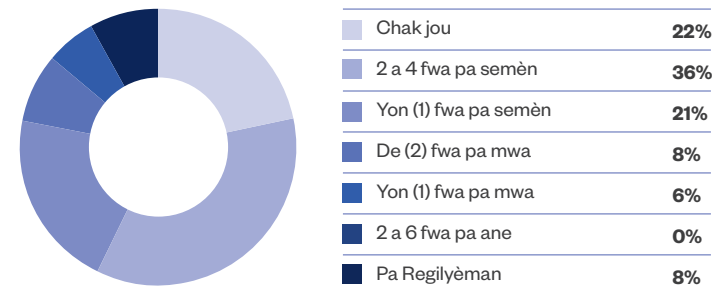
Kilè ou abitye fè pwovizyon nan Canarsie?



Kijan ou abitye deplase pou ale Canarsie?

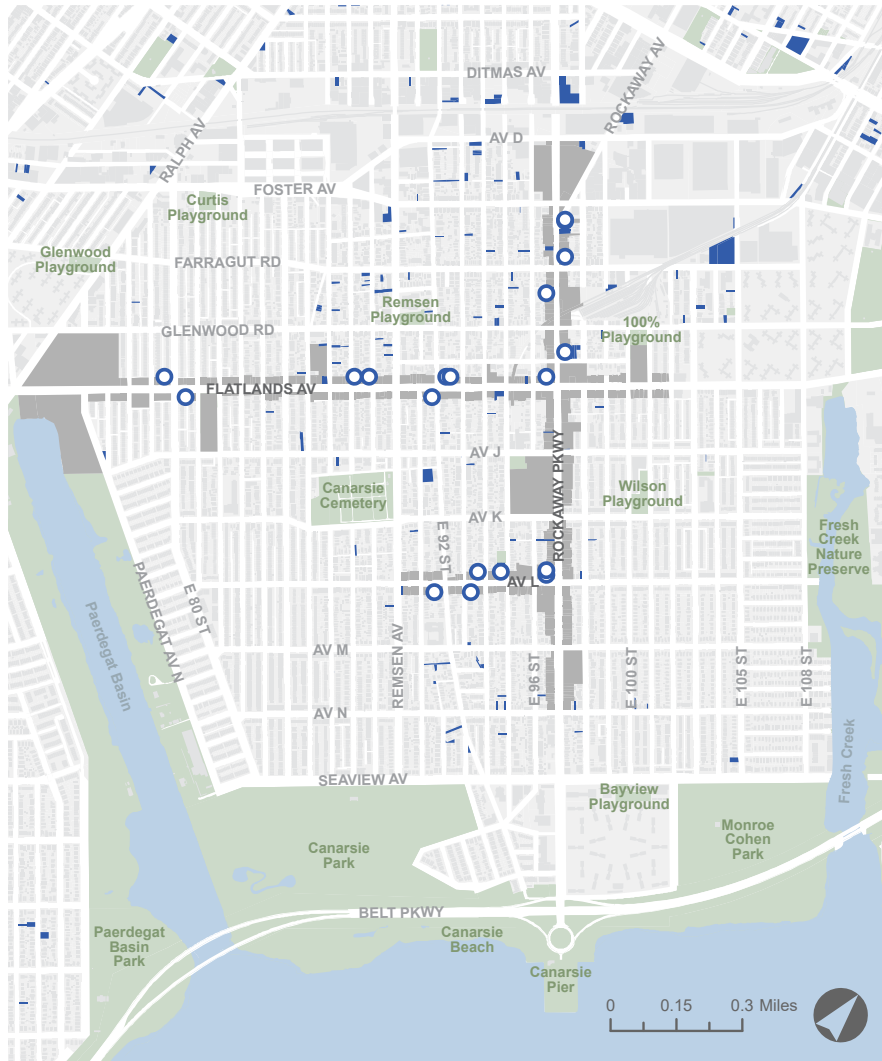


Konbyen fwa ou fè pwovizyon nan Canarsie?



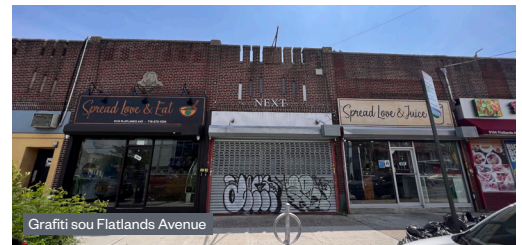
Sous: Sou baz 103 sondaj Brooklyn Alliance te fè bòkote konsomatè yo ant Desanm 2021 ak Jen 2022.

Fasad Magazen ki Vid

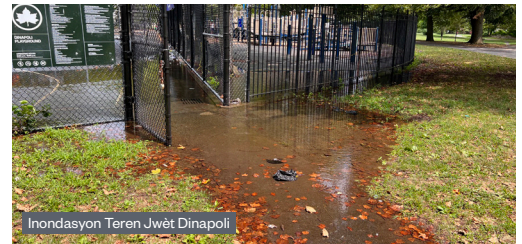


■ Teren Vid ○ Fasad Magazen ki Vid ■ Pak ak Jaden Kominotè

Yon analiz 329 fasad magazen sou Avenue L, Flatlands Avenue, ak Rockaway Parkway revele 13% nan fasad magazen yo an movèz eta, 15% nan yon eta ki plizoumwen, epi 72% an bon eta.



Grafiti sou Flatlands Avenue



Inondasyon Teren Jwèt Dinapoli



Avenue L



Grafiti sou Avenue L



Penti sou mi nan P.S. 207

Obsèvasyon Peyizaj Lari a

Avenue L

- ▶ Ankonbreman sikilasyon ak machin k ap kouri ak tout boulin kreye yon anviwònman danjere pou pyeton yo.
- ▶ Arè bis yo sou Avenue L ta kapab amelyore avèk ban akabri pou pwoteje moun kont move tan, sitou paske bis yo se mwayen deplasman ki pi fasil nan Canarsie.

Flatlands Avenue

- ▶ Plizyè gran fasad magazen ki vid genyen grafiti ak ekleraj ki pa sifizan, sa ki bay yon move santiman sekirite ak yon eksperyans pyeton ki pa bon.
- ▶ Poubèl ki manke ak ranmasaj fatra ki pa regilye fè gen fatra ki ranvèse sou lari ak twotwa yo.
- ▶ Penti sou mi piblik yo ak tou pyebwa yo byen antretni amelyore peyizaj lari a pou vizitè ak rezidan yo.

Rockaway Parkway

- ▶ Ou jwenn twotwa ak lari pwòp sou Rockaway Parkway.
- ▶ Mèb lari ak espas pyeton ki manke fè twotwa yo vin ankonbre epi yo pa agreyab pou rezidan yo.
- ▶ Sistèm siyalizasyon ki pa apwopriye fè li difisil pou vizitè yo jwenn pozisyon biznis ak enfrastrikti yo.

Limit Zòn Etid la

■ Evalyasyon Koulwa Komèsyal yo

Yo te kolekte prensipal done sou biznis ki gen fasad nan Canarsie yo prezante nan paj 6-8 nan koulwa komèsyal sa yo:

► Flatlands Avenue ant Ralph Avenue
ak 102nd Street

► Rockaway Parkway ant Avenue D
ak Avenue N

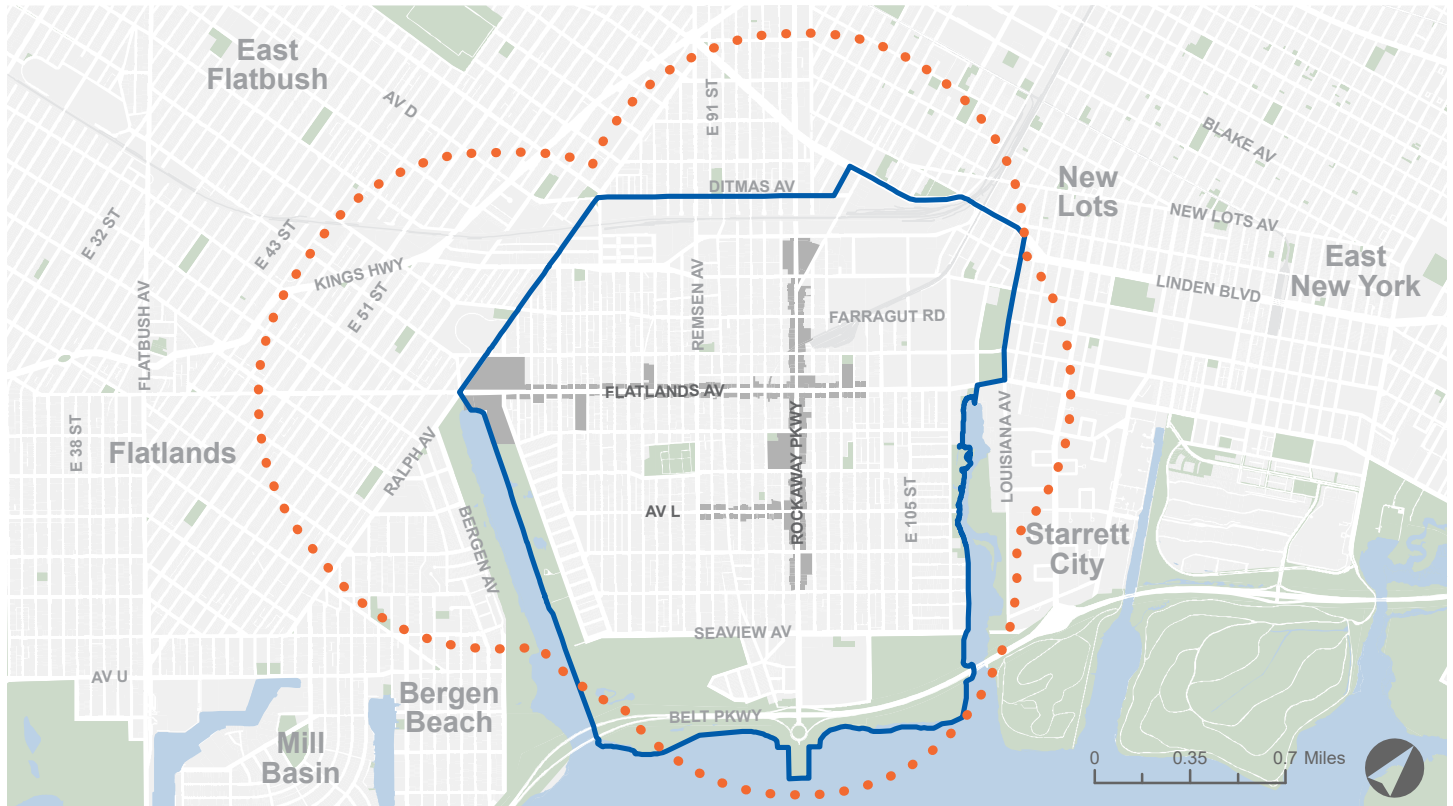
► Avenue L ant Remsen Avenue
ak Rockaway Parkway

— Zòn Kontèks Canarsie

Done demografik ak done sou anplwa nan paj 12-13 reprezante popilasyon ki nan zòn kontèks Canarsie a.

... Zòn Komèsyal

Done sou depans konsomatè nan paj 9 la koresponn ak zòn komèsyal 1.2 kilomèt la.



Demografi Zòn nan

Popilasyon Total

91,243	Canarsie
2,589,974	Brooklyn
8,419,316	Vil New York

Dansite Popilasyon an (pa kilomèt kare)

27,885	Canarsie
37,267	Brooklyn
27,845	Vil New York

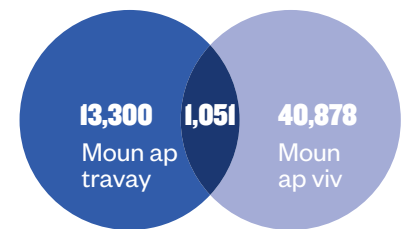
Kantite Moun An Mwayèn ki nan Kay la

2.97	Canarsie
2.66	Brooklyn
2.60	Vil New York

Pousantaj Moun ki Gen Machin

65.2%	Canarsie
44.3%	Brooklyn
45.4%	Vil New York

Mòd Deplasman



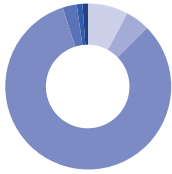
13,300 Moun ap travay nan Canarsie, ap viv lòt kote

1,051 Moun ap Viv ak Travay nan Canarsie

40,878 Moun ap viv nan Canarsie epi ap travay lòt kote

Demografi Zòn nan

Ras/Orijin



	Canarsie	Brooklyn	Vil New York
Ispanik oswa Latino (nenpòt ras)	8%	19%	29%
Moun blan sèlman	5%	36%	32%
Moun Nwa oswa Ameriken Nwa sèlman	84%	30%	22%
Azyatik sèlman	3%	12%	14%
De (2) oswa plis ras	1%	2%	2%
Kèk lòt ras sèlman	1%	0%	1%
Endyen Ameriken ak Alaskyen Natifnatal sèlman	0%	0%	0%
Awayen Natifnatal ak Lòt Moun Zile Pasifik	0%	0%	0%

Nivo Etid



	Canarsie	Brooklyn	Vil New York
Klas 12yèm Ane oswa Mwens, San Diplòm	13%	18%	18%
Diplòm Etid Segondè	31%	26%	24%
Detwa Jou nan Kolèj, San Diplòm	19%	13%	14%
Diplòm Asosye (Pwogram Dezan)	9%	6%	6%
Lisans	18%	23%	22%
Metriz oswa Diplòm Pwofesyonèl	10%	15%	16%

Laj Popilasyon an



	Canarsie	Brooklyn	Vil New York
Ki Poko Gen 5 Lane	7%	7%	6%
Ant 5 ak 15 Lane	13%	12%	11%
Ant 15 ak 24 Lane	13%	12%	12%
Ant 25 ak 44 Lane	28%	32%	31%
Ant 45 ak 64 Lane	27%	23%	25%
Plis Pase 65 Lane	13%	14%	15%

Laj Medyan

37.3	Canarsie
35.2	Brooklyn
36.7	Vil New York

Popilasyon Etranje

44%	Canarsie
36%	Brooklyn
37%	Vil New York

Revni

Revni Medyan Moun nan Kay yo

\$71,393	Canarsie
\$60,231	Brooklyn
\$63,998	Vil New York

Popilasyon Ki Anba Limit Povrete

11%	Canarsie
16%	Brooklyn
18%	Vil New York

Anplwa

Popilasyon ki Aktif

64%	Canarsie
64%	Brooklyn
64%	Vil New York

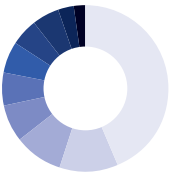
To Chomaj*

5.2%	Canarsie
6.2%	Brooklyn
6.3%	Vil New York

*Remak: Apati mwa Me 2022, to chomaj la nan Brooklyn se te 5.8% epi 5.7% nan Vil New York (Depatman Travay Eta New York, NYSDOL); done ki ajou onivo katye pou Canarsie pa disponib.

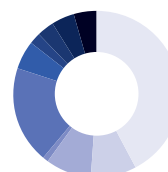
Djòb Lokal ak Anplwa

Anplwa Rezidan Lokal yo



Sèvis Edikatif, Swen Sante, Asistans Sosyal	42%
Transpò, Estokaj nan Depo, Sèvis Piblik	11%
Komès An Detay	9%
Sèvis Pwofesyonèl, Syantifik, ak Teknik	7%
Administrasyon Piblik	6%
Lojman, Sèvis Restorasyon, Atizay, ak Divètisman	6%
Finans, Asirans, Imobilye	5%
Konstriksyon	5%
Lòt Sèvis	3%
Fabrikasyon	2%

Djòb ki nan Canarsie



Sèvis Edikatif, Swen Sante, Asistans Sosyal	38%
Transpò, Estokaj nan Depo, Sèvis Piblik	8%
Komès An Detay	8%
Sèvis Pwofesyonèl, Syantifik, ak Teknik	1%
Administrasyon Piblik	17%
Lojman, Sèvis Restorasyon, Atizay, ak Divètisman	5%
Finans, Asirans, Imobilye	2%
Konstriksyon	3%
Lòt Sèvis	4%
Fabrikasyon	4%

ANÈKS DONE

Transpò nan Canarsie



▲ Transpò nan Canarsie

- -
 -
- Wout Otobis
 Metwo Vii New York
 Liy pou Bisiklèt

Kantite Pasaje Metwo Lasemèn An Mwayèn (2021)

- 3,582** L Rockaway Parkway
- 1,634** L East 105 St

Kantite Pasaje Bis Chak Mwa An Mwayèn (2021)

- 220,664** B6
- 68,400** B7
- 231,269** B15
- 61,850** B17
- 41,630** B42
- 135,151** B47
- 113,334** B60
- 86,411** B82 Local/SBS
- 92,082** B103

Sikilasyon Veyikil Chak Jou An Mwayèn (2019)

- 16,197** Rockaway Avenue ant Rockaway Parkway ak Linden Boulevard
- 12,685** Rockaway Parkway ant avni Rockaway ak avni Flatlands
- 32,979** Rockaway Parkway ant Flatlands Avenue ak Shore Parkway
- 24,655** Flatlands Avenue ant Ralph Avenue ak Rockaway Parkway
- 19,600** Flatlands Avenue ant Rockaway Parkway ak Pennsylvania Avenue

Sous: MTA 2021; NYS DOT, 2019 done sou Sikilasyon Chak Jou An Mwayèn Chak Ane pou 2019.

Dènye Envestisman SBS nan Katye a

► *Relans Komèsyal*, Sibvansyon \$300,000 sou plizyè ane Avenue NYC bay Brooklyn Alliance, 2021-2024.

► *Sipò Distri Komèsyal pou Konbat COVID-19*, Sibvansyon Enpak Estratejik \$20,000 yo bay LDC of East New York, 2021.

Plan ak Etid ki Egziste yo

Zonaj pou Rezilyans fas ak Inondasyon Zòn Kotyè, Depatman Ibanis Vil New York, 2021.

Yon Peyizaj Alimantè Canarsie/Flatlands, Sant Politik Alimantè Vil New York nan Hunter College, 2020.

Etid Transpò nan tout Zòn Canarsie, Depatman Transpò Vil New York, 2018.

Katye Rezilyan nan Canarsie, Depatman Ibanis Vil New York, 2017.

Moun Nwa nan Canarsie: Yon Istwa, Bibliyotèk Piblik Brooklyn - Jamaica Bay Branch Library, 2016.

Sous

ESRI ak Sondaj sou Depans Konsomatè, Biwo Estatistik Travay. Pèspektiv Demann pou Lavant an Detay ESRI pou 2022.

Otorite Transpò Metwopoliten, 2021. Kantite Pasaje Metwo Lasemèn An Mwayèn ak Kantite Pasaje Bis Chak Mwa An Mwayèn.

Depatman Travay Eta New York. Me 2022. Klasman To Chomaj selon Konte.

Depatman Transpò Eta New York. Sikilasyon Chak Jou An Mwayèn Chak Ane pou 2019, grasa Aparèy pou Wè Done sou Sikilasyon.

Depatman Finans Vil New York, Divizyon Politik Fiskal, grasa done Depatman Taks ak Finans Eta New York. Yo deklare chif dafè yo selon ane fiskal la, ki soti 1ye mas rive 28 fevriye. Nou kolekte done sou lavant yo apati deklarasyon taks sou lavant, yo regwoupe selon moun ki fè deklarasyon taks la pandan yon ane, san konte deklarasyon taks ki gen montan lavant ki negatif. Pou chak ane, yo siyale chak moun ki fè deklarasyon taks selon adrès ki sou dènye deklarasyon li an. Yo retire gwo valè apa yo nan analiz la, epi yo retire premye 5% moun ki fè deklarasyon taks ki soti Manhattan yo ak premye 1% moun ki fè deklarasyon taks ki soti nan minisipalite deyò yo selon lavant yo.

Depatman Sèvis Ti Biznis Vil New York. Ane Fiskal 2021. Rapò sou Tandans Distri Amelyorasyon Biznis.

Biwo Resansman Etazini. 2019. Aplikasyon OnTheMap. Lonjitidinal-Pwogram Dinamik Fanmi Patwon yo.

Biwo Resansman Etazini. Sondaj Kominote Ameriken, Estimasyon 5 Lane Sondaj Kominote Ameriken pou 2019, grasa NYC Population FactFinder. Sektè Resansman Canarsie: 1018, 1014, 1034.02, 950, 954, 956, 958, 960, 962, 964, 966, 968, 970, 974, 982, 984, 986, 988, 990, 992, 994, 996, 1028.01, 998, 1004, 1006, 1008, 1010, 1012, 1016, 1020, 1022, 1024, 1026, 1028.02, 1034.01, 1098.

Kredi Foto: © NYC & Company: Will Steacy. Wikimedia Commons: Ehblake, letwaroo, Jim Henderson. NYC Parks. Chanm Komès Brooklyn. NYC SBS: Eduardo Carmelo Dañobeytia.

KONSÈNAN SBS

Depatman Sèvis Ti Biznis Vil New York ede deklanche potansyèl ekonomik epi kreye sekirite ekonomik pou tout moun New York yo nan fè yo jwenn bon travay, kreye biznis ki pi solid, epi bati yon ekonomi ki pi jis nan katye ki nan senk (5) minisipalite yo.

REMÈSIMAN

Nou ta renmen rekonèt ak remèsi moun ak òganizasyon sa yo pou kout men yo bay nan devlopman Evalyasyon Bezwen Distri Komèsyal Canarsie a:

Prezidan Minisipalite Brooklyn Antonio Reynoso
Manm Konsèy Vil New York la Mercedes Narcisse
Konsèy Kominotè Brooklyn 18
Brooklyn Alliance
Asosyasyon Machann Rockaway Parkway (Rockaway Parkway Merchants Association)
Machann Canarsie yo
Achtè ak Rezidan Canarsie yo