



Piga janm manje dyondyon, ti fwi oswa plant sovaj ki sot deyò

Timoun yo ka we fèy yo ak ti fwi yo atiran



Kenbe plant yo byen wo epi kote moun yo paka rive touche



Mete etikèt ki gen non plant yo sou yo



- Sant Antipwazon w lan ouvè 24 sou 24, 7 sou 7.
- Famasyen ak enfimyè ki otorize pou bay enfòmasyon sou pwazon la pou ba w konsèy.
- Tout apèl yo gratis epi konfidansyèl.
- Yo ofri sèvis tradiksyon.
- Mande pou resevwa bwochi, otokolan pou telefòn ak eman gratis.

POISON
Help
1-800-222-1222

212.POISONS
(212.764.7667)

212.689.9014
nimewo telefòn pou
moun ki tandè di

Vizite sit entènèt nou
an nan nyc.gov/health

NYC
Health

BELLEVUE HHC
SOUTH MANHATTAN HEALTHCARE NETWORK

Ou ka prevni anpwazonman avèk plant



Sant Antipwazon Vil Nouyòk

Poukisa li enpòtan pou konnen non plant yo?

Timoun ak ti bèt nan kay yo ka we plant yo atiran epi yo ka manje fèy yo oswa ti fwi yo. Gen kèk plant ki konplètman san danje men gen lòt ki gen pwazon si w manje yo.

Ki plant konsa ki gen pwazon ladan yo?

- Dieffenbachia
- Lyè anglè
- Holly Berry
- Estramwàn
- Migè
- Lizwon
- Flè de lin
- Filodendwon
- Fitolaka
- Si

Sa se sèlman yon lis tou kout kèk plant. Tyeke avèk Sant Antipwazon an konsènan sekirite kèk plant ki pa site la a.

Ki plant konsa ki pa toksik (san danje)?*

- Vyolèt afriken
- Kaktis nwèl
- Pisanlit
- Enpasyans
- Plant jad
- Petinya
- Woz
- Plant arenyen
- Jwif eran

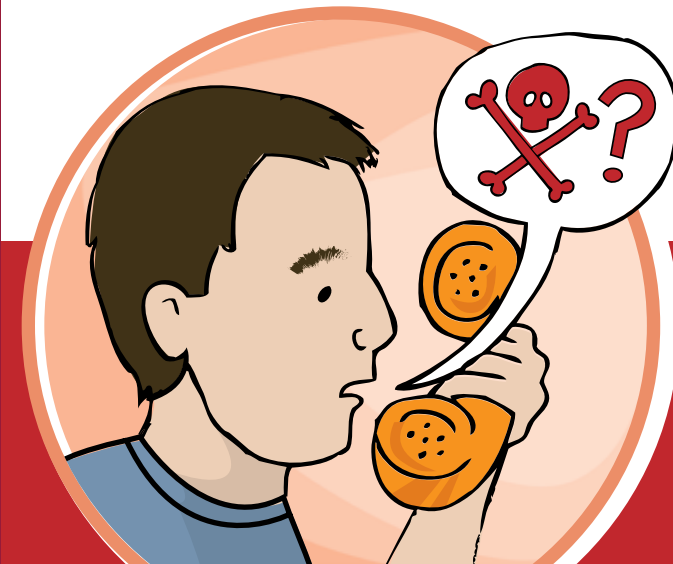
*Note: Plant yo pa janm konplètman san danje. Menm plant ki “pa toksik” yo ka koze yon reyaksyon nan moun ki sansib.

Ki kalite sentòm yon moun ki te manje yon plant ki gen pwazon ka genyen?

Sentòm yo varye soti nan malvant pou rive nan domaj grav nan kò a.

Ki sa pou m fè pou prevni anpwazonman avèk plant?

- Kenbe plant yo byen wo epi kote moun yo paka rive touche.
- Mete etikèt ki gen non plant yo sou yo
- Tyeke avèk Sant Antipwazon an oswa fleris lokal ou a anvan w achte kèk plant si yo ta gen pwazon ladan yo.
- Piga janm manje dyondyon, ti fwi oswa plant sovaj ki sot deyò.
- Piga janm mastike bijou ki fèt avèk pwa oswa grenn.
- Kenbe nimewo telefòn Sant Antipwazon an (1.800.222.1222) sou tout telefòn yo.
- Rele Sant Antipwazon an nenpòt lè ou panse yon moun te manje oswa touche yon plant ki ka gen pwazon ladan l.



**Sant Antipwazon
Vil Nouyòk**

**Rele 1.800.222.1222
oswa 212.POISONS
24 sou 24, 7 sou 7**