

Las siguientes pautas se basan en las guías más recientes sobre la COVID-19 de los Centros para el Control y la Prevención de Enfermedades (Centers for Disease Control and Prevention, CDC), la Administración de Seguridad y Salud Ocupacional (Occupational Safety and Health Administration, OSHA) y otras publicaciones. Los titulares de permisos son responsables de hacer cumplir las medidas de seguridad y el distanciamiento físico en sus lugares de trabajo. Estas pautas tienen como fin ayudarle a establecer y administrar medidas adecuadas en el lugar de

ASEGURAR EL DISTANCIAMIENTO FÍSICO EN LA OBRA

- Los trabajadores deben mantener una distancia de seis pies entre sí siempre que sea posible. Provea los elementos necesarios para ayudarles a señalar el espacio de distanciamiento físico cuando realizan sus tareas. Exija a los trabajadores mantener una distancia de seis pies mientras esperan para pasar por torniquetes, subir a montacargas o elevadores, y usar escaleras u otros espacios comunes.
- Evite la aglomeración de empleados en reuniones previas al turno, charlas de seguridad y otras reuniones similares.
- Escalone los horarios de las tareas para evitar que los trabajadores se junten. Por ejemplo, los trabajadores que realizan tareas en estrecha proximidad pueden trabajar en diferentes turnos o días o tener horarios de entrada y salida diferentes, incluso para desayunar y almorzar.

DISTANCIAMIENTO FÍSICO Y OPERACIONES

Es responsabilidad de los titulares de permisos limitar, en la mayor medida posible, las operaciones donde no se pueda cumplir con el distanciamiento físico adecuado. Las tareas que pueden representar un problema pueden incluir la entrega de materiales, el vertido de hormigón y la instalación de paneles de yeso o muros cortina. Para llevar a cabo estas actividades complejas y respetar el distanciamiento físico, hay varias estrategias que se pueden seguir, tales como:

- reemplazar trabajadores por medios mecánicos en tareas que requieren varios trabajadores;
- construir barreras provisorias para una mayor protección mediante paneles de yeso, laminado de plástico, plexiglás, etc.

MEDIDAS DE SEGURIDAD SUGERIDAS

Además de las medidas de seguridad antedichas, existen otras estrategias que los titulares de permisos deben seguir para respetar el distanciamiento físico y mantener a salvo a los trabajadores y al público en general. Estas incluyen lo siguiente:

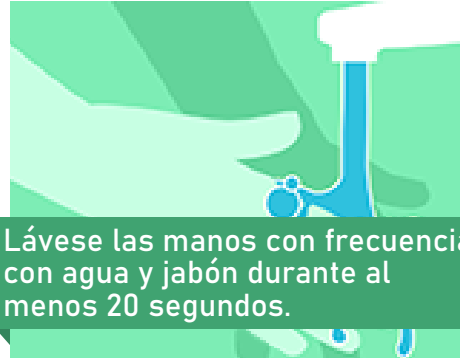
- Control de la temperatura: use un termómetro sin contacto para tomarles la temperatura a los trabajadores antes de permitirles que ingresen a la obra.
- Lavado de manos: exija a todos los trabajadores que se laven bien las manos antes y después de una tarea. Instale estaciones para el lavado y la desinfección de manos en distintas áreas de la obra.
- EPP: todos los trabajadores deben usar el equipo de protección personal (EPP) adecuado. Si el EPP que se usa habitualmente para una determinada tarea no incluye barbijos, los trabajadores deberán usar un tapaboca (de papel o tela, como una bufanda o pañuelo, que cubra la boca y la nariz de manera firme) si no pueden mantener una distancia de al menos 6 pies entre sí.
- Barreras provisorias: instale barreras provisorias para mantener a los trabajadores separados durante la jornada laboral.
- Uso exclusivo de elementos propios: recomiende encarecidamente a los trabajadores que no usen teléfonos, escritorios, oficinas, herramientas de trabajo o equipos de otros trabajadores.
- Desinfección: limpie y desinfecte regularmente las herramientas y los equipos de uso común.
- Envío de trabajadores enfermos a casa: si alguien presenta síntomas, pídale que vuelva a su casa y no permita que se quede en la obra.
- Cuarentena efectiva: los trabajadores enfermos deben quedarse en su casa. No deben regresar al trabajo hasta cumplir con las siguientes condiciones:
 - Transcurrieron al menos siete días desde la aparición de los síntomas.
 - El trabajador nunca tuvo fiebre o no tuvo fiebre en los últimos tres días sin tomar medicamentos antifebriles como Tylenol o ibuprofeno.
 - Su estado general ha mejorado.
- Cierre: cierre la obra si no se puede mantener el distanciamiento físico.

Los buenos hábitos de salud pueden contribuir a evitar la propagación de gérmenes y prevenir enfermedades respiratorias. Siga estos consejos para protegerse y proteger a los demás:

Limpie y desinfecte los objetos y las superficies de alto contacto.



Limpie las herramientas y equipos con toallitas desinfectantes luego de cada uso. En el caso de herramientas y equipos grandes, limpie o rocíe toda la superficie o herramienta con una solución de 5 cucharadas (1/3 taza) de cloro en un galón de agua. Deje que la solución actúe durante 5 minutos en la superficie para eliminar todos los gérmenes.



Lávese las manos con frecuencia con agua y jabón durante al menos 20 segundos.

Adopte hábitos de higiene adecuados. Lávese bien las manos con frecuencia con agua y jabón durante al menos 20 segundos. Si no dispone de agua y jabón, use un desinfectante para manos a base de alcohol.

Al toser o estornudar, cúbrase con un pañuelo descartable y arrójelos a la basura.



Cúbrase la boca y la nariz con un pañuelo descartable cuando tosa o estornude. Si no tiene un pañuelo, cúbrase con el pliegue del codo.

FORMAS DE REDUCIR LA PROPAGACIÓN DE GÉRMENES

- Puede adoptar el distanciamiento físico si evita reuniones o encuentros y mantiene una distancia de al menos 6 pies de otras personas, siempre que sea posible.
- Escalone las reuniones previas al turno, las orientaciones de empleados nuevos y otras reuniones presenciales. En estas reuniones se debe informar acerca de los hábitos de higiene adecuados, la limpieza de superficies y los procedimientos a seguir si un trabajador se siente mal.
- Si un trabajador presenta síntomas, recomíendele que se quede en su casa. Los supervisores deben llevar un registro de todos los trabajadores que son enviados a casa o que se encuentran en su casa.
- Provea agua y jabón para que los trabajadores se laven las manos con frecuencia.
- Recuerde amablemente a sus compañeros de trabajo que se laven las manos, se cubran la boca o que limpien sus equipos luego de cada uso, si ve que olvidan hacerlo.

COVID-19

Los síntomas frecuentes de la COVID-19 incluyen:

- Fiebre
- Tos
- Dolor de garganta
- Dificultad para respirar

Los supervisores deben observar a los trabajadores para detectar los síntomas mencionados. Si alguien presenta síntomas, pídale que vuelva a su casa y no permita que se quede en la obra