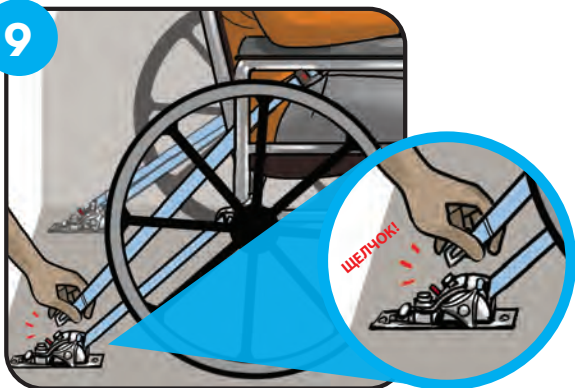
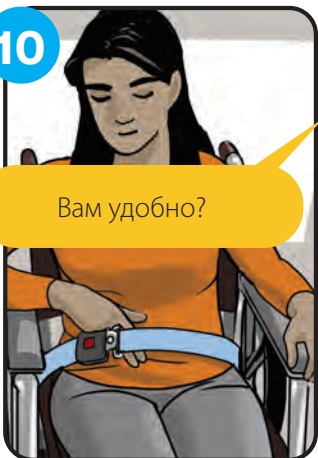


9



Защелкните
поясной ремень в
задних креплениях.

10



Вам удобно?

Затяните поясной
ремень.

11

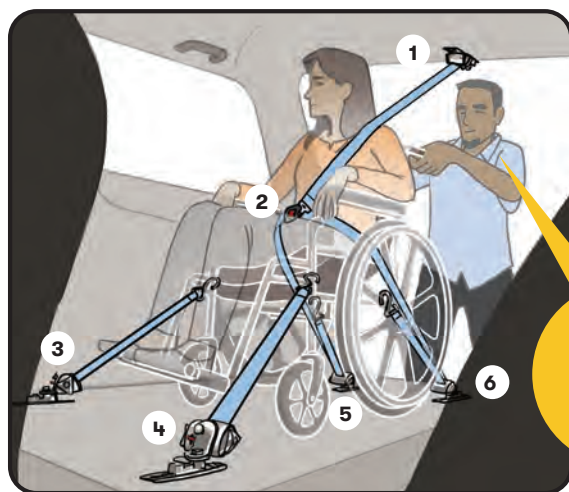


Защелкните
плечевой ремень.

12



Затяните плечевой
ремень.



Проверьте крепления:
аккуратно подвигайте
инвалидную коляску на
себя и от себя, чтобы
убедиться, что крепежные
ремни хорошо фиксируют
пассажира.

Я сейчас аккуратно
подвигаю вас назад и
вперед, чтобы проверить,
что вы хорошо закреплены.

МОЖНО НАЧИНАТЬ ПОЕЗДКУ!



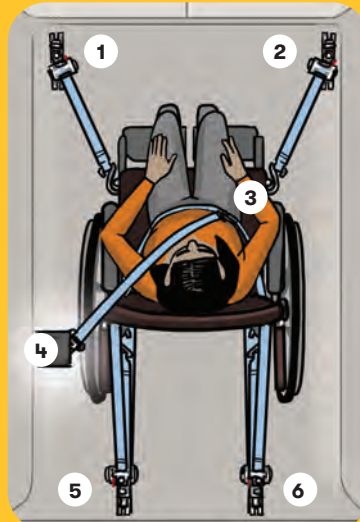
ПАМЯТКА ПО ИСПОЛЬЗОВАНИЮ АВТОМОБИЛЯ WAV



Полезные советы

Не торопитесь!
Делайте всё не спеша.

**Используйте все шесть
крепежных ремней.
Не используйте
неисправное
оборудование.**



Я сейчас соединю
плечевой ремень с
поясным ремнем...

**Говорите
пассажиру,
что вы
делаете.**



Можно немного ослабить
этот поясной ремень?

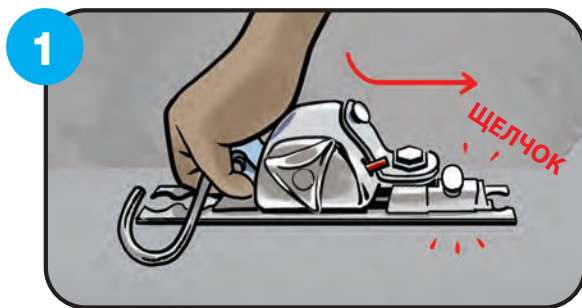
**Слушайте,
что говорит
пассажир.**



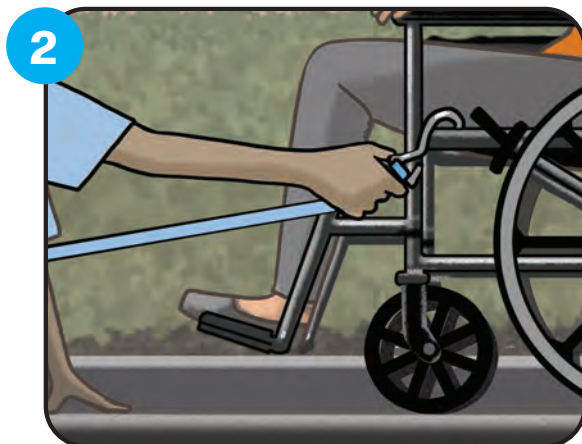
**Содержите
свой
автомобиль
в чистоте.**



ПОСАДКА В АВТОМОБИЛЬ



Сдвиньте переднее крепление в пазы.

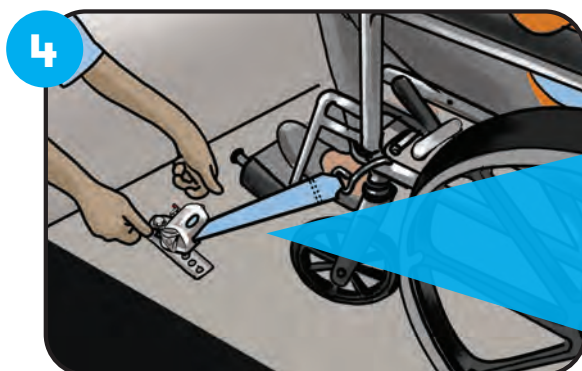


Зацепите крюк за место крепления.

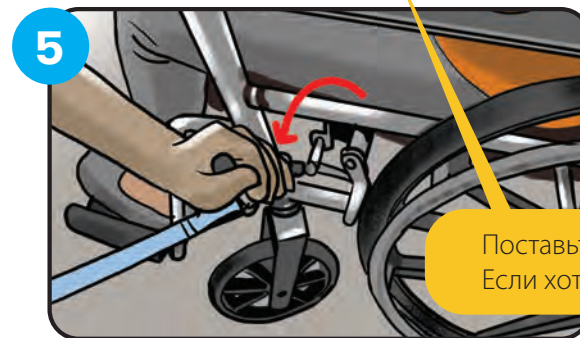


Помогите пассажиру заехать в автомобиль.

Помочь вам заехать в автомобиль?

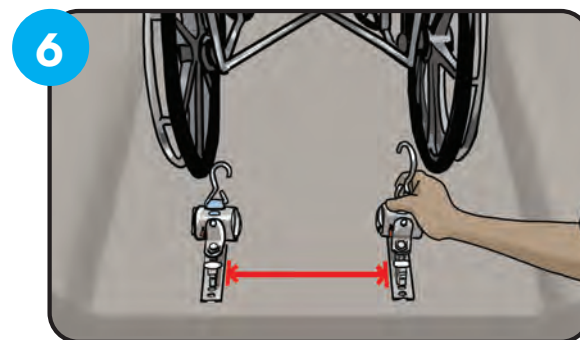


Затяните передние крепежные ремни.

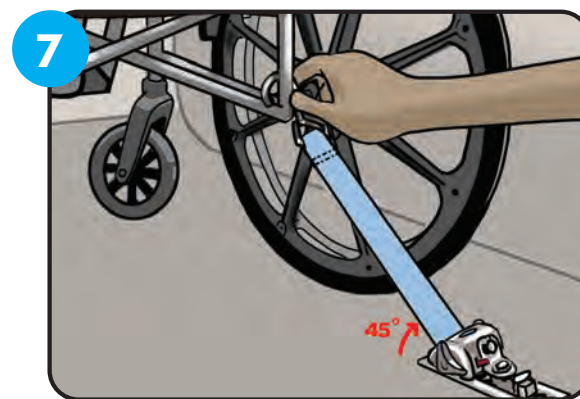


Заблокируйте тормоза.

Поставьте, пожалуйста, коляску на тормоз. Если хотите, я могу это сделать.



Сдвиньте задние крепления в пазы.



Зацепите ремни за места крепления на задней части коляски и затяните их.



Подержите, пожалуйста, этот ремень.

Протяните поясной ремень через поясничную область пассажира. Красная кнопка должна быть у правого бедра.