



طريقة التعامل مع السيارات التي يمكن الصعود إليها باستخدام الكراسي المتحركة

نصائح مفيدة

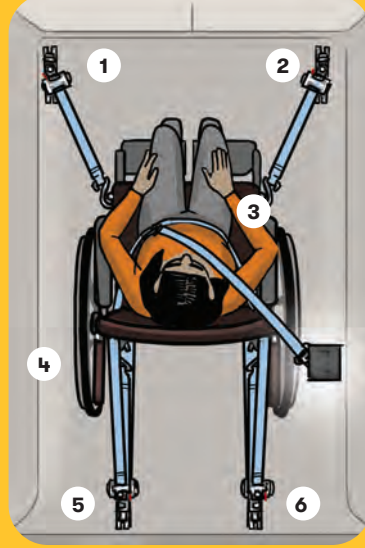
أخبر الراكب
عما تفعله.

سوف أحكم تثبيت حزام
الكتف بحزام الخصر...



لا تتعجل!
خذ وقتك.

استخدم جميع أحزمة التأمين
المستة. لا تستخدم معدات معطوبة.



استمع إلى الراكب.

هل يمكنك أن ترخي حزام
الخصر هذا قليلاً؟

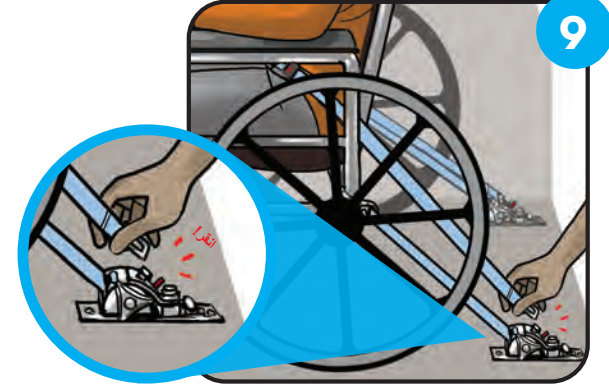


حافظ على نظافة
سيارتك.



9

صل حزام الخصر بأحزمة
التأمين الخلفية.



أحكم تثبيت حزام الكتف.



صل حزام الكتف.

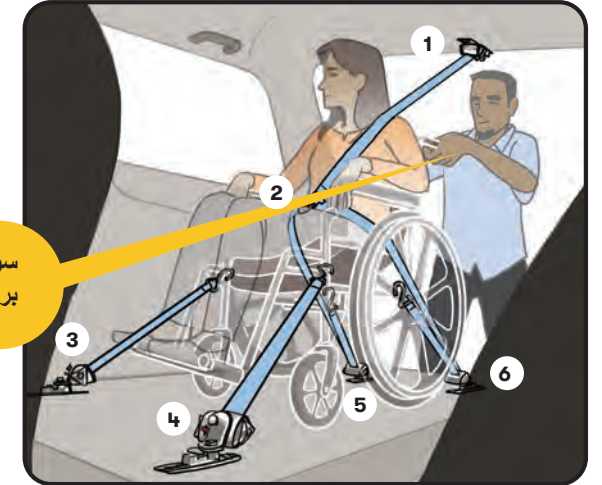


أحكم تثبيت حزام الخصر.

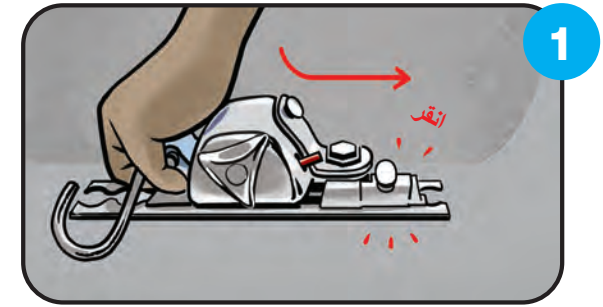
هل تشعر بالراحة؟

اختبر أحزمة التأمين -
ادفع واسحب الكرسي المتحرك
برفق للتأكد من أن أحزمة
التأمين تبقى الراكب في
موضعه.

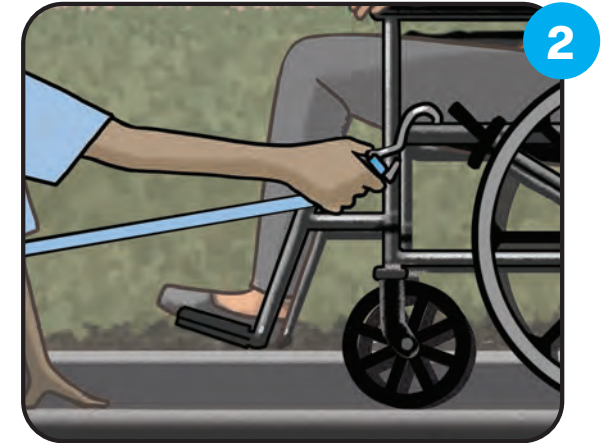
سوف أدفعك للخلف والأمام
برفق للتأكد من تأمينك.



أنت مستعد لبدء الرحلة!



أزلق أحزمة التأمين الأمامية في المسارات.

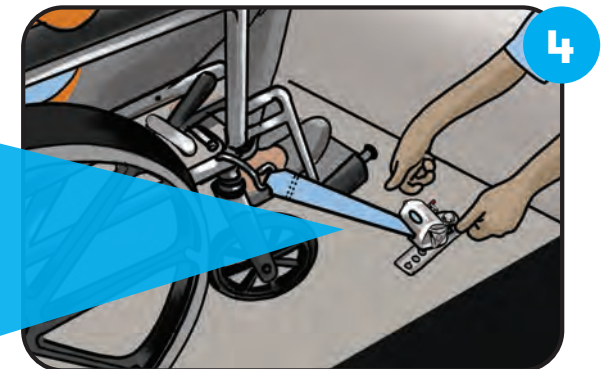


ثبّت المشبك بموضع التأمين.

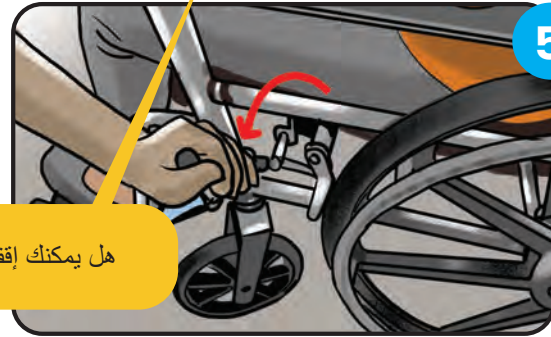


ساعد الراكب في ركوب السيارة.

هل يمكنني مساعدتك في ركوب السيارة؟

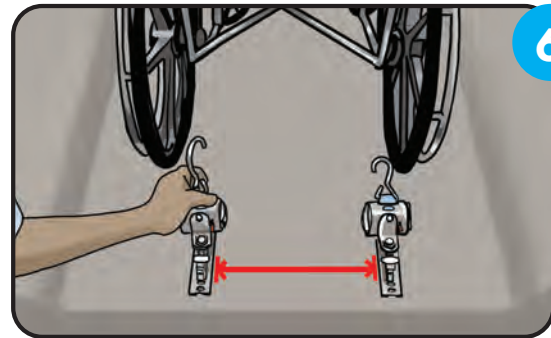


أحكام تثبيت أحزمة التأمين الأمامية.

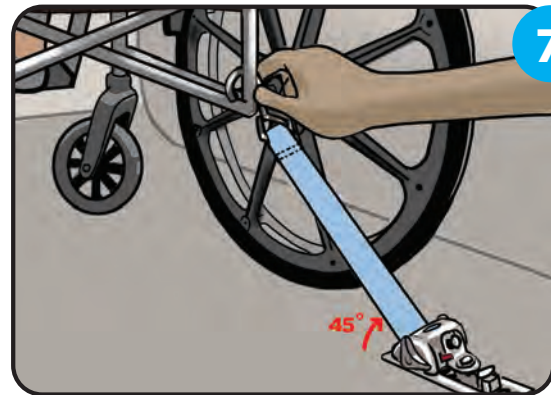


أقفال الفرامل.

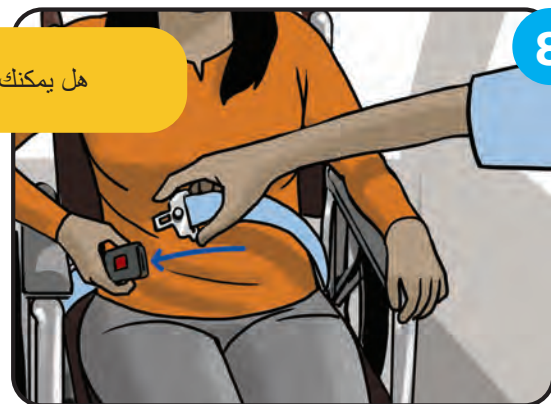
هل يمكنك إقفال فراملك، أم تحتاج إلى أن أقفلك؟



أزلق أحزمة التأمين الخلفية في المسارات.



ثبّت الأحزمة في الجزء الخلفي من الكرسي المتحرك بإحكام.



هل يمكنك الإمساك بهذه الأحزمة من أجلي؟

ضع حزام الخصر حول خصر الراكب. يجب أن يكون الزر الأحمر عند الفخذ الأيمن.