



경제 규모에 맞는 주택 신청하기

“경제 규모에 맞는” 주택이란 무슨 뜻입니까? 가계에서 임대료로 지출하는 금액이 가계 소득의 1/3 이하인 경우, 해당 주택을 ‘경제 규모에 맞는’ 주택이라고 합니다. 어느 가구에서 소득 총액의 1/3보다 많은 금액을 임대료로 지출해야 한다면, 이 가족은 ‘임대료 부담이 큰’ 것으로 간주합니다.

어디서 하나요?

nyc.gov/housingconnect에서 경제 규모에 맞는 주택을 알아 보시기 바랍니다

이 안내에 포함된 내용:



1. NYC HOUSING CONNECT 소개



2. 시작하기



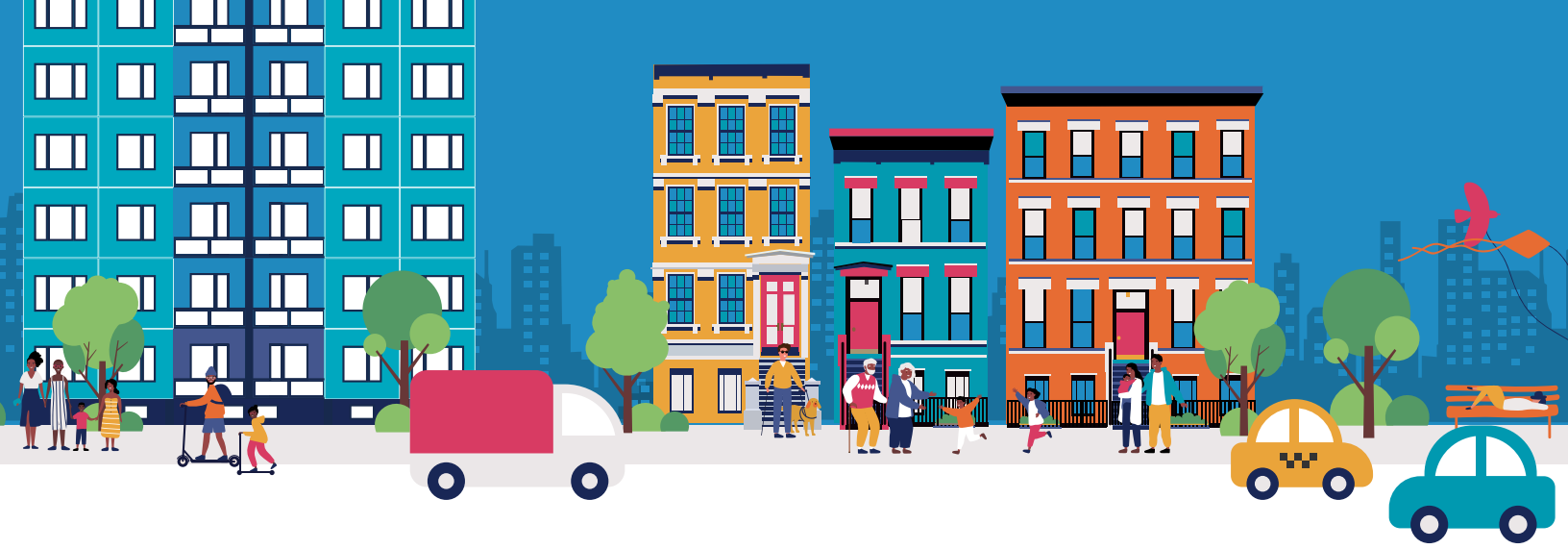
3. 주택 신청



4. 신청 후



5. 더 자세한 정보가 필요하십니까?



3. 주택 신청

이제 신청 준비를 마쳤습니다! 공개 추첨 페이지로 이동하십시오.

공개 추첨 페이지에서 필터를 사용하면 상세 검색 결과를 얻을 수 있습니다. 모든 목록에는 이용 가능한 주택 수, 입주 한도, 적격 소득 범위 및 신청 마감일이 나와 있습니다.

온라인 신청은 간단합니다. “지금 신청!” 버튼을 클릭만 하면 신청이 진행됩니다. 단, 신청하기 전에 모든 가구 정보를 최신 상태로 입력해두었는지 확인해 주십시오. Housing Connect 웹사이트를 이용하실 수 없는 경우, 광고에 기재된 안내에 따라 종이 신청서를 요청하면 우편으로 보내드립니다. 온라인으로 신청하든 우편으로 신청하든 추첨에 선발될 확률은 동일합니다. 종이 신청서와 온라인 신청서를 모두 제출하면 부적격 처리되니 주의하십시오. 신청 기간은 몇 주에서 몇 달까지 이어질 수 있습니다. 따라서 신청 마감일 전에 신청해 주시기 바랍니다.

신청 마감일 이후, 모든 서류 및 온라인 신청서는 컴퓨터 시스템에 입력되고 각 신청서마다 무작위로 번호가 부여됩니다. 이것이 귀하의 로그 번호입니다. 많은 신청자가 추첨에 참가합니다. 따라서 마감일 이후 귀하의 신청서를 처리하는 데까지 시간이 다소 걸릴 수도 있습니다. 낮은 로그 순번을 받았거나 하나 이상의 우선 순위 대상 자격이 있으면 조금 더 빨리 결과를 받을 수도 있습니다. 높은 로그 순번을 받았다면 답변을 늦게 받으실 수도 있습니다.



4. 신청 후

신청한 후 Housing Connect 대시보드에서 제출한 신청서의 상태를 확인하실 수 있습니다.

귀하의 신청서가 선발되면, 자격을 확인하는 데 사용되는 신분증이나 급여 명세서 등과 같은 문서를 업로드하고 공유하라는 요청을 받게 됩니다. 또한, 신용 조사를 완료하고 임대 기록 증빙 서류를 제출해야 합니다. 모든 요건이 충족되고 사용 가능한 세대가 있는 경우, 귀하의 신청은 승인됩니다!

업로드한 문서에 문제가 있는 경우, 부적격 사유가 서술된 거부 통지서를 받게 됩니다. 통지서에는 본 결정에 이의를 제기하는 방법에 관해서도 설명되어 있습니다.

당첨이 되지 않았거나 답변을 받지 못했더라도 실망하지 마십시오. Housing Connect에는 언제나 새로운 기회가 있습니다. 계속해서 검색하고 신청해 주시기 바랍니다!



5. 자세한 정보

웹사이트의 소개 및 알아보기 페이지 nyc.gov/housingconnect에서 더 많은 유용한 정보를 확인하실 수 있으니 꼭 확인해 주시기 바랍니다!