



Fason pou Aplike pou Lojman Abòdab

Kisa "abòdab" vle di pou lojman ? Yo konsidere lojman an abòdab lè fanmi pa depanse plis pase anviwon yon tyè (1/3) nan revni yo pou lwaye. Si yon fanmi oblije depanse plis pase yon tyè nan revni l pou lwaye, yo konsidere fanmi sa a kòm yon fanmi ki "gen fado lwaye."

Kote pou ou ale:

Kòmanse chèche lojman ki abòdab nan nyc.gov/housingconnect

Kisa ki nan gid sa a:



1. ENFÒMASYON NAN NYC HOUSING CONNECT



2. AN NOU KÒMANSE



3. APLIKE POU LOJMAN



4. APRE OU APLIKE



5. ÈSKE OU TA RENMEN JWENN PLIS ENFÒMASYON?



1. ENFÒMASYON NAN NYC HOUSING CONNECT

Èske ou ap chèche yon lojman ou kapab peye? Al gade nan NYC Housing Connect. Se yon pòtay anliy pou jwenn epi aplike pou yon lwaye abòdab e opòtinite pou ou vin mèt kay nan Vil New York. Al gade pòtay lan nan nyc.gov/housingconnect.

NYC Housing Connect se yon sèvis yo bay nan Depatman Konsèvasyon ak Devlopman Lojman (Department of Housing Preservation and Development, HPD) ak Sosyete Devlopman Lojman (Housing Development Corporation, HDC). Kay nan lwaye yo regilarize pou lwaye a pa ka vin twò chè alavni.

Pou kalifye pou jwenn yon apatman, fanmi ou – tankou tout moun ki pral viv la - dwe respekte revni ak kantite ki mande yo. Yo konsidere yon lojman abòdab si li koute apeprè yon tyè (1/3) oswa mwens revni fanmi an. Pou asire yo pa fè moun abi, yo chwazi aplikan ki kalifye yo atravè yon sistèm lotri aza.

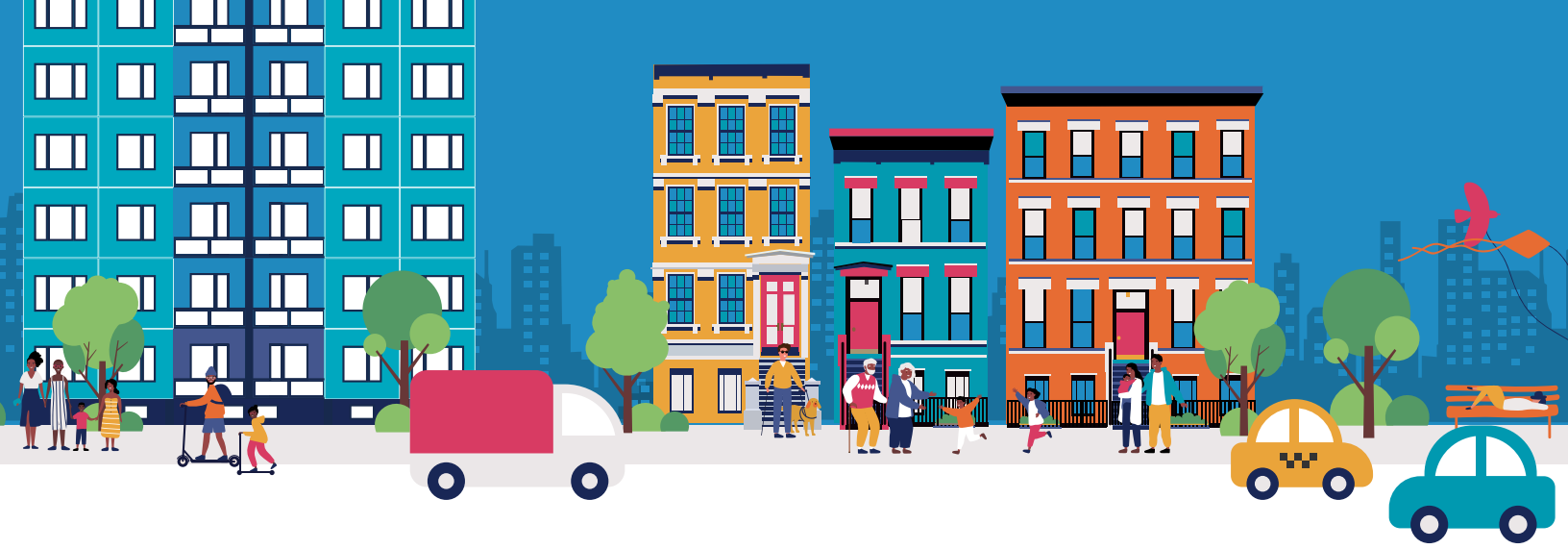


2. AN NOU KÒMANSE

Kòmanse lè ou kreye yon kont sou Housing Connect. Lè ou fin anrejistre, ou pral bay enfòmasyon sou tout moun ki nan fanmi an, ki gen ladan revni, byen ak sitiyasyon andikap. Revni fanmi ou an dwe nan yon nivo an patikilye pou ou ka kalifye, oswa ou ka endike ou gen yon bon pou kouvri lwaye a. Piske enfòmasyon sa yo detèmine kalifikasyon ou, sonje kenbe l ajou!

Pou Lwe

Après ou fin bay enfòmasyon sou fanmi an, ou kapab chwazi patisipe nan pwosesis pou jwenn yon nouvo kote pou rete. Sa yo se apatman ki pa chè ki deja la ki vin disponib nan moman yon lòt moun demenaje. Ou pa ka chèche opòtinite pou re-lokasyon tankou lòt lotri, men si ou klike sou "wi," yo ka chwazi ou owaza pou re-lokasyon oswa opòtinite revann jan yo vin disponib. Kidonk jeneralman se toujou yon bon lide pou ou di wi!



3. APLIKE POU LOJMAN

Kounya la ou pare pou aplike! Ale sou paj Lotri Piblik yo.

Ou kapab itilize yon sistèm filtraj sou paj Lotri Piblik yo pou ou ka limite rezilta rechèch ou yo. Chak anons montre ki kantite kay ki disponib.

Ou ap sèlman klike sou bouton "Aplike Kounya!" Men rasire ou enfòmasyon sou fanmi ou an konplè epi fè mizajou avan menm ou fè sa. Si ou pa kapab sèvi ak sitwèb Housing Connect la, swiv enstriksyon ki nan reklam la pou mande yon aplikasyon sou papye pou voye ba ou pa lapòs. Chans ou yo se menm, kit ou aplike sou papye oswa sou entènèt. Asire ou ke ou pa voye aplikasyon sou papye ak sou entènèt paske sa ap diskalifye ou. Peryòd aplikasyon an ka dire soti nan kèk semèn rive nan kèk mwa, kidonk asire ou ke ou aplike anvan dat limit la.

Aprè dat limit la, tout aplikasyon yo - papye ak sou entènèt - antre nan yon sistèm òdinatè, ki bay yon nimewo owaza nan chak aplikasyon. Sa a se nimewo log ou. Lotri resevwa anpil aplikasyon, epi li ka pran kèk tan aprè dat limit la pou trete aplikasyon ou an. Ou ka tandè repons pi bonè si ou resevwa yon nimewo ki ba oswa si ou satisfè youn oswa plis nan preferans yo. Si ou gen yon nimewo ki wo, ou gen mwens chans pou ou tandè.



4. APRE OU APLIKE

Aprè ou fin aplike, kontinye tcheke Dashboard Housing Connect ou a pou ou wè estati tout aplikasyon ou te soumèt yo.

Si yo chwazi aplikasyon ou an, yo pral mande ou pou ou telechaje epi pataje dokiman tankou idantite pèsònèl ak chèk peman, ki pral sèvi pou konfime kalifikasyon ou. Yo pral mande ou tou pou ou konplete yon chèk kredi oswa bay prèv istwa lwaye. Si tout bagay ok epi gen yon inite ki disponib, aplikasyon ou an pral apwouve!

Si gen pwoblèm ak dokiman ou yo, ou ka resewva yon avi rejè ki eksplike poukisa ou pa kalifye. Avi a pral eksplike tou kijan ou ka fè apèl kont desizyon an si ou panse li pa kòrèk.

Pa dekouraje si yo pa chwazi ou oswa si ou pa tande nouvel. Toujou genyen nouvo opòtinite ki parèt nan Housing Connect, kidonk kontinye chèche epi aplike!



5. APRANN PLIS

Ou ap jwenn plis enfòmasyon ak resous itil toujou nan paj Konsènan ak Aprann nou yo nan nyc.gov/housingconnect – asire ou ke ou tcheke yo!