

La salud y seguridad de la comunidad es extremadamente importante para la ciudad de Nueva York y el equipo del Proyecto de Resiliencia Costera del lado este (ESCR) se asegura de que haya un impacto muy limitado en la calidad del aire cercano mientras construimos protección contra inundaciones para los neoyorquinos en el lado este de Manhattan.

## 1. Nosotros estamos supervisando la calidad del aire constantemente durante las actividades de construcción.

### ¿QUE ESTAMOS MIDIENDO?

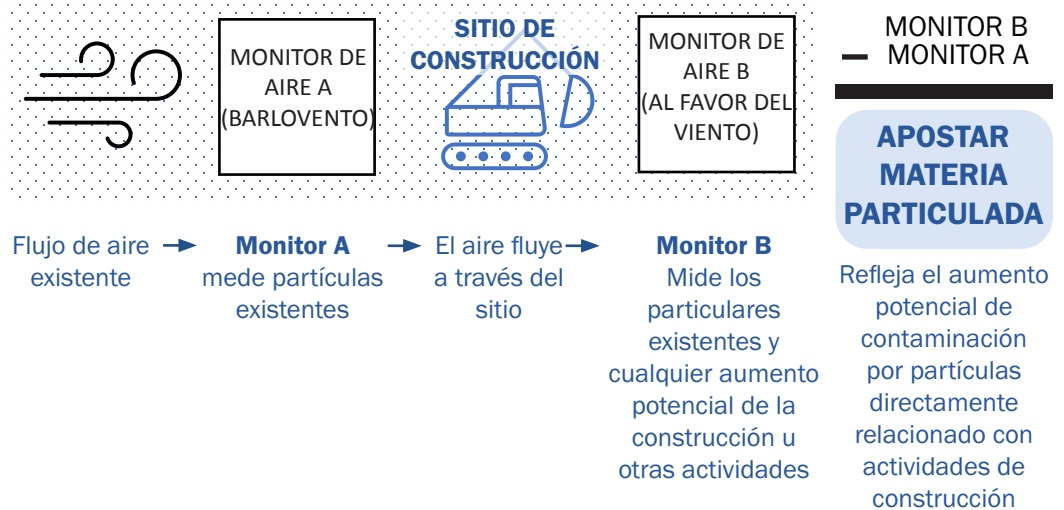
**Materia Particular (PM)**, o polución particular, es un término para los particulados sólidos y gotas de líquido encontrados en el aire.

#### TAMAÑOS DE MEDIDA:

**PM 2.5:** Particulados chicos típicamente emisión del vehículo

**PM 10:** Particulados más grande típicamente del polvo

Máquinas de monitores están estratégicamente localizadas en el borde de actividades activas de construcción.



**MATERIA PARTICULAR NETA** es la métrica estándar para monitorear y evaluar los impactos de la construcción en la calidad del aire, así como el cumplimiento de los límites federales.

## 2. Estamos tomando medidas para controlar el polvo y limitar las emisiones durante la construcción.

### Medidas para reducir la contaminación y las emisiones de los vehículos de construcción.

- Utilizando barcazas para entregas grandes
- Restringir el tiempo de inactividad del camión
- Utilizar combustible diésel con contenido ultra-bajo de azufre
- Minimizar el uso de motores diésel
- Utilizar la mejor tecnología disponible para motores diésel fuera de carretera

**¿SABIAS?** Una barcaza tiene la capacidad de desviar hasta 57 camiones de las carreteras locales.

### Pasos para reducir y controlar el polvo:

- Cubrimiento y aseguramiento de las cargas para todos los camiones que transportan material suelto, incluyendo arena y tierra
- Roció de agua para las carreteras, camiones, ruedas de los camiones, áreas de excavación y pilas de acopio
- Cubriendo las pilas con lonas ancladas
- Con extra cuidado, incluyendo la aplicación más frecuente de estas medidas, durante los periodos secos y de vientos fuertes



Estos pasos se implementan durante las actividades diarias de construcción y aumentan si las máquinas de monitoreo indican que se necesita una acción adicional. Visite el sitio web de ESCR para revisar los boletines y avisos semanales de construcción.

### 3. Somos guiados por los estándares federales de calidad de aire.

A través de un monitoreo, con alertas en tiempo real, nuestro equipo sabe cuándo debemos tomar medidas adicionales durante la construcción para proteger la calidad del aire para los residentes.

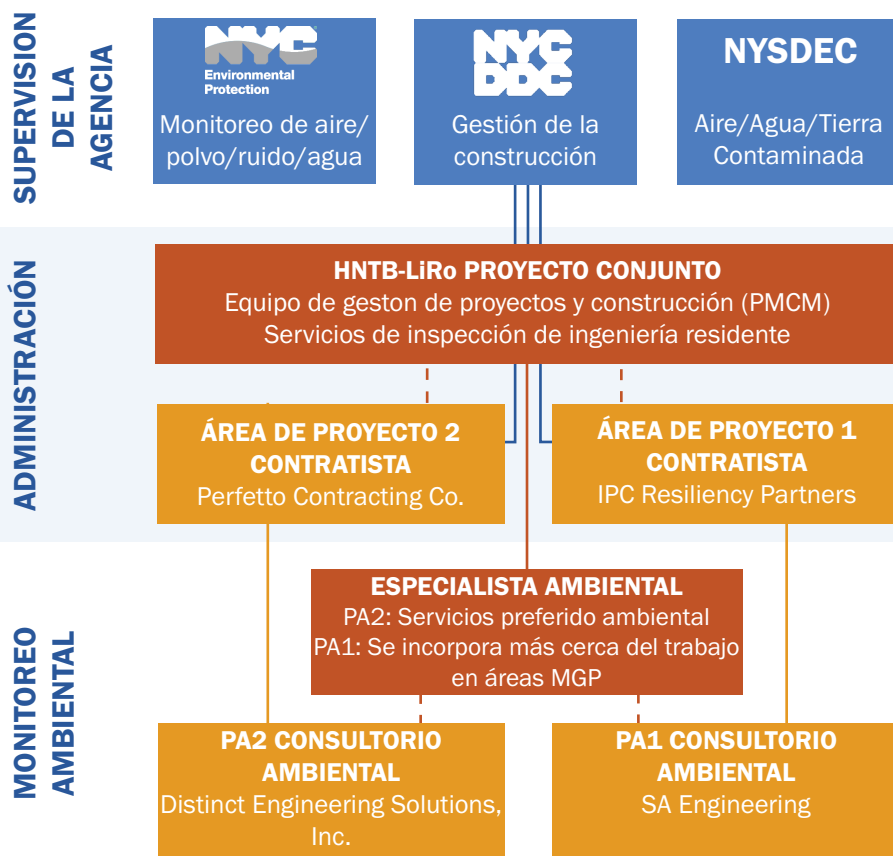
- La agencia de protección ambiental (EPA) establece estándares nacionales de calidad del aire ambiental que definen límites regulatorios para proteger la salud pública llamados **niveles de exposición permisibles (PEL)**.
- El equipo de ESCR y los especialistas ambientales reciben **alteros en tiempo real** cuando los números de materia se acercan a **un nivel de acción** que se establece por debajo del nivel de exposición permisible.
- Si se determina que la construcción no está cumpliendo con los estándares establecidos por las agencias de supervisión, el trabajo se detendrá y se evaluará más para garantizar la protección de los residentes y usuarios del parque.

La agencia del EPA ha establecido un promedio ponderado (TWA) de tiempo de 24 horas como estándar para evaluar los niveles de contaminación por particulares, lo que significa que promedian la exposición potencial a partículas durante un periodo de 24 horas.

El proyecto de ESCR evalúa la calidad del aire en intervalos de (TWA) 15 minutos, es lo que significa que promediamos las exposiciones en periodos de esos 15 minutos. Este enfoque más conservador ayudara el equipo de ESCR a monitorear más cerca el efecto del proyecto en la calidad del aire.



### 4. La supervisión ambiental tiene varios niveles con controles y equilibrios



- Las **agencias** brinden orientación regulatoria y aprueban los planes ambientales de los contratistas al inicio del contrato.
- Realizan inspecciones periódicas para garantizar que cumplieron durante las operaciones de construcción.
- El equipo de **PCMC** puede detener el trabajo de los contratistas o retener el pago si determinan que los contratistas no están tomando las medidas adecuadas para limitar la contaminación de partículas.
- Los **contratistas** son responsables para la seguridad de sus trabajadores y la comunidad alrededor del proyecto.
- El **especialista ambiental de PMCM** es responsable de monitorear el trabajo en las áreas de preocupación designadas de las plantas históricas de gas manufacturado (MGP).
- Los **consultores ambientales del contratista** son responsables de monitorear la contaminación por particulares y alertar al equipo del proyecto (Cuidad, PMCM, y Contratista) si los particulares alcanzan el Nivel de Acción.

### 5. Actualizaciones de la calidad del aire para la comunidad.

El equipo de ESCR proporciona actualizaciones de monitoreo de la calidad del aire en las **reuniones del grupo asesor comunitario** y a través de los informes **trimestrales de monitoreo de la calidad del aire de ESCR** que se encuentra en el sitio web de ESCR.

#### ¿Preguntas?



[www.nyc.gov/escr](http://www.nyc.gov/escr)

Envía una consulta:

[www.nyc.gov/escr/contact](http://www.nyc.gov/escr/contact)