

تحديد أنواع القراد وكيفية إزالته في مدينة نيويورك

معظم أنواع القراد الموضحة أدناه نادرة في مدينة نيويورك (New York City, NYC) باستثناء Staten Island وشمال Bronx. ومع ذلك، فهي شائعة في المناطق المحيطة بمدينة NYC.

قراد ساحل الخليج

يوجد في ولايات الساحل الجنوبي وساحل المحيط الأطلسي. وقد ينقل داء الريكتسيات البارزكية.

القراد الآسيوي طويل القرون

شائع في NYS والولايات الشرقية الأخرى. غير معروف بنقله للأمراض إلى البشر في الولايات المتحدة.

القراد صغير الحجم

الصور أعلاه توضح القراد الكبير. وفيما يلي قراد موضح بالحجم الفعلي.



القراد في مرحلة اليرقة
مرحلة الحورية
مرحلة البلوغ
مرحلة الاحتقان بالدم

القراد ذو الأرجل السوداء (الغزال)

شائع في الولايات الشمالية الشرقية والغربية الوسطى. وقد ينقل داء لاييم، وداء الأنابلازما، وداء البابسيتا، وفيروس بواسان.

قراد لون ستار

شائع في ولاية نيويورك (New York State, NYS) والولايات الشرقية الأخرى. قد ينقل داء الإبرليخيات ويرتبط بمتلازمة ألفا غال (الحساسية تجاه اللحوم الحمراء).

قراد الكلاب الأمريكي

شائع في شرق جبال روكي، بما فيها NYC. وقد ينقل حمى جبال روكي المبقعة.

حقائق عن القراد

- القراد عبارة عن حشرات صغيرة تتغذى على الدم. ليس كل القراد ينقل الأمراض، وليس كل الأشخاص الذين يلدغهم القراد يمرضون.
- القراد لا يطير أو يقفز. ينتظر القراد مرور الأشخاص أو الحيوانات، ثم يلتصق بهم ويزحف إلى مكان دافئ في الجسم ليتغذى.
- قد ينشط القراد عندما تكون درجة الحرارة الخارجية أعلى من درجة التجمد.
- يفضل القراد الطقس الرطب والظل. يمكن العثور عليه في المناطق المليئة بالأشجار والعشب الطويل وأوراق الشجر.



القراد مغروس في الجلد، مما يسبب تهيجًا.

يُصاب معظم سكان NYC المصابين بالأمراض المنقولة بالقراد بالعدوى عندما يكونون في المناطق التي تكون فيها الأمراض أكثر شيوعًا، ويشمل ذلك شمال ولاية نيويورك وجزيرة Long Island ونيوجيرسي والولايات الشمالية الشرقية الأخرى. وقد يُصاب أيضًا الأشخاص بالعدوى من القراد في Staten Island وأجزاء معينة من Bronx.

علامات وأعراض الأمراض المنقولة بالقراد

• داء لاييم:

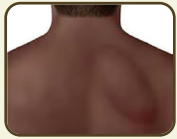
- طفح جلدي واحد أو أكثر يزداد حجمه اتساعًا ويشبه عين الثور (يختلف هذا الطفح الجلدي عن الاحمرار الطبيعي الذي يظهر حول لدغة القراد)
- حمى، وتعب، وصداع، وآلام في العضلات أو المفاصل
- قد تتفاقم المشكلات العصبية والقلبية والتهاب المفاصل

• داء البابسيتا وداء الأنابلازما وداء الإبرليخيات:

- حمى، وقشعريرة، وصداع، وآلام في العضلات، وتعب

• حمى جبال روكي المبقعة:

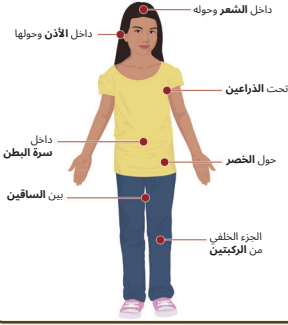
- حمى وقشعريرة وصداع شديد وآلام في العضلات وطفح جلدي على راحتي اليدين وأخمصي القدمين ينتشر إلى باقي الجسم
- قد تؤدي إلى الوفاة إذا لم تعالج في مرحلة مبكرة بالمضاد الحيوي المناسب
- يُرجى الرجوع إلى مقدم الرعاية الصحية إذا ظهرت عليك أي من هذه الأعراض.



كيفية منع لدغات القراد

- تجنب المناطق المليئة والمكسوة بالأشجار ذات العشب الطويل أو أوراق الشجر. والالتزام بالمشي في منتصف المسارات.
- ارتداء السراويل الطويلة ذات الألوان الفاتحة والقمصان ذات الأكمام الطويلة لرؤية القراد بسهولة. وضع أرجل السروال داخل الجوارب للمساعدة في إبعاد القراد عن جلدك.
- استخدام مادة طاردة للحشرات مسجلة لدى وكالة حماية البيئة (Environmental Protection Agency, EPA). ولقد تم اختبار هذه المواد الطاردة للتأكد من سلامتها وفعاليتها.
- استخدام مادة طاردة للحشرات تحتوي على DEET، أو picaridin، أو IR3535، أو زيت الأوكالبتوس والليمون، أو بارا ميثان ديول (para-menthane-diol, PMD)، أو 2-undecanone على الجلد المكشوف.
- معالجة الملابس والأدوات باستخدام مادة طاردة تحتوي على 0.5% من مادة البيرميثرين.
- العديد من المواد الطاردة الطبيعية غير مسجلة لدى وكالة EPA ولم يتم تقييمها.
- لمعرفة المزيد من المعلومات، تفضّل زيارة epa.gov/insect-repellents/find-repellent-right-you
- افحص الملابس والجلد المكشوف بحثًا عن القراد أثناء وجودك خارج المنزل.

الأماكن التي تتحقق من وجود القراد فيها

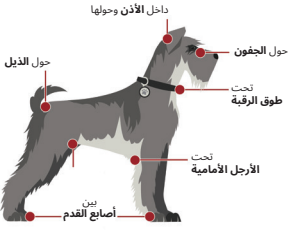


ما يجب عليك فعله بعد دخول المنزل

- الاستحمام أو الاغتسال في أسرع وقت ممكن لإبعاد القراد غير الملتصق بالجسم.
- فحص الجسم بالكامل للتحقق من عدم وجود قراد.
- غسل الملابس المتسخة بالماء الساخن، ثم تجفيفها على درجة منخفضة لمدة 90 دقيقة أو على درجة عالية لمدة 60 دقيقة.

أنشئ منطقة آمنة خالية من القراد في حديقة منزلك. لمعرفة المزيد من المعلومات، تفضل بزيارة on.nyc.gov/tick-yard-booklet

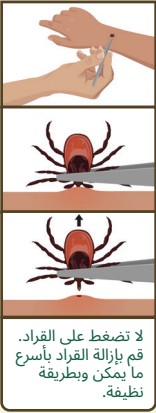
أماكن البحث عن القراد في أجسام حيواناتك الأليفة



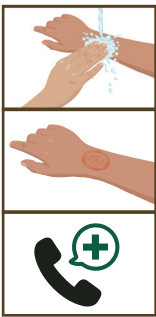
حماية حيواناتك الأليفة

- تحقق من حيواناتك الأليفة بحثًا عن القراد.
- مَرر أصابعك في فرائها لتتحسس أي نتوءات صغيرة. تحقق من وجود مناطق تبدو متهيبة.
- اسأل طبيبك البيطري عن طرق إبعاد القراد عن حيواناتك الأليفة.

كيفية إزالة القراد بأمان



1. استخدم ملقطًا مدببًا أو رفيعًا.
2. أمسك القراد من رأسه أو فمه الذي يستخدمه لاختراق الجلد.
3. اسحب القراد لأعلى بقوة وثبات.
4. قم برمي القراد في المرحاض أو لفه بشريط لاصق قبل وضعه في سلة المهملات. إذا كنت تريد إحضار القراد إلى مقدم الرعاية الصحية لتحديد نوعه، فضعه داخل كيس أو حاوية مغلقة، ويُفضل إضافة كمية صغيرة من الكحول المطهر.



5. نظف منطقة اللدغة ويديك بالكحول المطهر أو الصابون والماء.
6. راقب ظهور الأعراض. إذا ظهر طفح جلدي أو حمى أو أعراض تشبه أعراض الإنفلونزا في غضون أسابيع قليلة من إزالة القراد أو التواجد في موطن القراد، فننصحك بالرجوع إلى مقدم الرعاية الصحية.
7. فكّر في الاتصال بمقدم الرعاية الصحية بعد إزالة القراد الملتصق بالجسم، خاصة إذا كنت في منطقة ينتشر فيها داء لايم. وقد يصف لك مقدم الرعاية الصحية جرعة واحدة من الدوكسيساكيلين لمنع العدوى.

للحصول على المزيد من المعلومات

تفضل بزيارة cdc.gov/ticks أو nyc.gov/health/ticks

لمعرفة المزيد من المعلومات عن تحديد نوع القراد، تفضل بزيارة Tick Encounter Resource Center (مركز موارد مكافحة القراد) على tickencounter.org

المعلومات والصور الموجودة في هذه البطاقة مقتبسة من إدارة الصحة في ولاية نيويورك ومراكز مكافحة الأمراض والوقاية منها. صورة القراد ذو الأرجل السوداء (الغزال) مقدمة من Agricultural Research Service (دائرة البحوث الزراعية) التابعة لوزارة الزراعة الأمريكية USDA.

