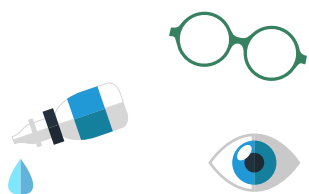


# 弱視

(Amblyopia, 讀音: am-blee-oh-pee-uh)

## 什麼是弱視？

弱視是一種視力問題，會在兩眼中有一隻眼睛發育不良時出現。弱視往往出現在童年期的早期，可透過佩戴眼鏡、使用眼罩或點眼藥水等方法成功治癒。如果不及時治療，弱視則可能導致單眼或雙眼視力永久性下降或喪失。



每 100 名成年人中就有 4 人因弱視未予治療，而出現了永久性視力下降。

## 弱視的原因是什麼？

### 1 屈光參差

當一隻眼睛的視力優於另一隻時，大腦會使用視力較好的眼睛，而關閉另一隻眼睛。

### 2 眼位不正（斜視 (strabismus)）

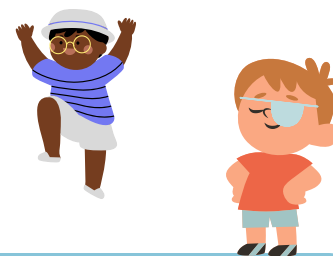
當兒童的兩隻眼睛不能協調一致地注視同一目標時，大腦會關閉一隻眼睛，以避免出現重影。

### 3 白內障和其他生理問題

白內障（cataracts，眼球內晶狀體渾濁）或眼瞼下垂等病因相對少見。

## 如何判斷您的孩子是否弱視？

檢測弱視的最佳方法是每年去看兒科醫生，以及在學校進行視力檢查。等到發現孩子出現了鬥雞眼或眼瞼下垂時才尋求治療，往往為時已晚。



## 應對措施

- **解決病因：**如果是因屈光參差或眼位不正問題引起的，通常需要配眼鏡。如果是因白內障和生理異常引起的，可能需要手術治療。
- **增強視力：**對視力較好的眼睛可採用遮蓋治療或藥物治療，以迫使弱視的眼睛更努力工作。

**提示：**遮蓋治療通常每天需要進行大約兩小時。在鼓勵孩子佩戴眼罩時，態度應和藹而堅定。

## 應對時間

- **何時干預：**越早越好！到了八九歲，視覺發育已接近成熟，此時再想成功治癒，恐為時已晚。
- **治療時長：**治療時間可能需要幾週到一年不等。治療結束後，可能需要定期檢查，直至孩子 9 至 10 歲。

為孩子安排定期眼科檢查。及早診斷可以提高治療的成功率。定期檢查應從 6 至 12 個月大時開始——無論孩子年齡多小，只要觀察到異常，均應進行全面的眼科檢查。學齡兒童應每年接受一次檢查，而大多數保險（包括 Medicaid）都承保全面視力檢查和至少一副眼鏡的費用。

如需詳細資訊，請致電 855-771-3937 聯絡紐約市衛生局視力計畫，或造訪 [nyc.gov/health/vision](http://nyc.gov/health/vision)。