

Administrasyon Entradèmik Vaksen JYNNEOS la

De Kalite Administrasyon Vaksen JYNNEOS

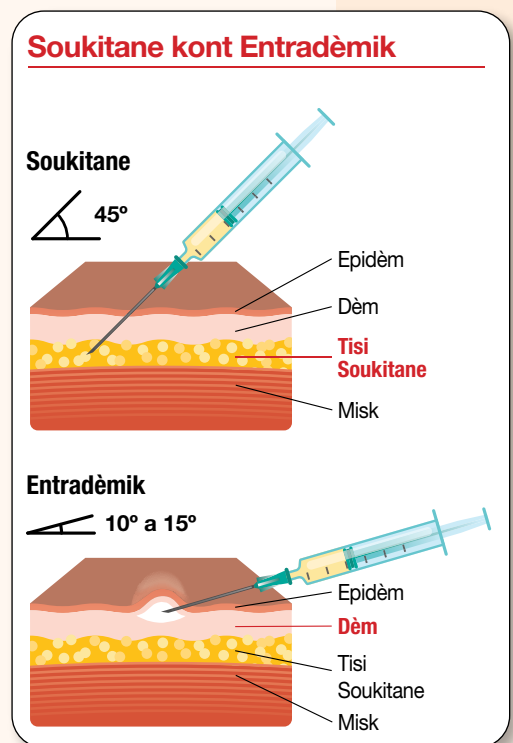
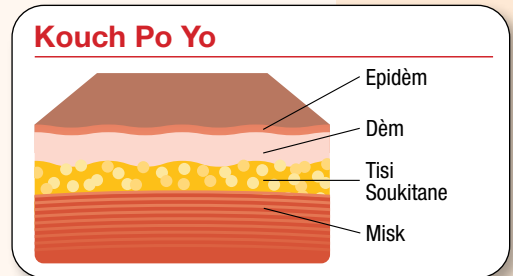
Kounye a, yo kapab bay vaksen JYNNEOS la pou pwoteje kont varyòl makak (monkeypox, MPV) de (2) fason: soukitane (anba po) oswa entradèmik (nan po). Anvan sa, yo te sèlman bay vaksen an anba po. Yo itilize menm vaksen an pou toude kalite administrasyon yo, men administrasyon entradèmik lan itilize yon pi piti dòz (yon senkyèm nan sa ki nesèsè pou administrasyon soukitane a). Poutèt sa, bay vaksen an entradèmik vle di anpil moun kapab pran vaksen an.

- Avèk **administrasyon soukitane**, vaksen an enjekte nan kouch ki pi pwofon nan po a, tisi gra anba po a. Se konsa yo bay lòt vaksen yo, tankou vaksen kont varisèl ak lawoujòl, malmouton ak ribeyòl (measles, mumps and rubella, MMR). Anjeneral, yo bay piki soukitane JYNNEOS la nan bibit la.
- Avèk **administrasyon entradèmik**, yo enjekte vaksen an nan yon kouch ekstèn po a, ki rele dèm. Dèm la gen yon gwo kantite selil ki ankouraje repons iminitè a konpare ak tisi gra ki anba po a, sa ki vle di yo kapab bay yon pi piti dòz vaksen pou jwenn menm kalite pwoteksyon an. Yo souvan itilize piki entradèmik yo pou fè tès pou tibèkiloz ak alèji.

Anjeneral yo bay piki JYNNEOS entradèmik la nan avanbra a. Yo kenbe zegwi a nan yon ang ki ba, tou pre po a. Yo enjekte vaksen an jiskaske gen yon ti bil wonn pal sou po a. **Si ti bil sa a pa fòme, moun yo ta dwe pran yon lòt dòz – mande moun k ap ba ou vaksen an si ou pa wè bil sa a fòme.**

Depatman Sante ak Ijyèn Mantal Vil New York ap travay pou asire tout moun k ap bay vaksen yo gen bon fòmasyon pou ede asire yo bay piki entradèmik la byen. Sa enpòtan paske dòz ki pi fèb yo itilize pou piki entradèmik la gen anpil chans pou li twò fèb pou yon dòz si yo bay li soukitane.

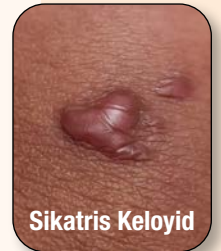
Dapre konesans sou vaksen an jeneral, ekspè yo kwè tou de kalite administrasyon yo san danje epi yo pral bay menm nivo pwoteksyon.



Efè Segondè yo

Ou kapab gen fatig, maltèt ak doulè nan misk apre ou fin pran alafwa vaksen JYNNEOS soukitane a ak entradèmik lan. Toude kalite vaksen yo souvan lakòz woujè, anfleman, doulè ak demanjezon kote ou pran piki a; sepandan, reyaksyon sa yo anjeneral pi grav epi yo dire pi lontan ak administrasyon entradèmik lan. Nan yon etid, prèske tout moun ki te resevwa vaksen entradèmik lan te gen gwo woujè ak anfleman (plis pase apeprè yon pous nan gwosè), e apeprè yon tyè nan yo te gen yon ti woujè oswa dekolorasyon kote yo pran piki a ki dire sis (6) mwa oswa plis.

Akoz enkyetid ke piki entradèmik yo ka lakòz sikatris keloïd (sikatri epè, ki leve ki ka woz, wouj, oswa menm koulè oswa pi fonse pase po ki alantou yo), Sant pou Kontwòl ak Prevansyon Maladi (Centers for Disease Control and Prevention, CDC) rekòmande pou yo bay moun ki te gen sikatris keloïd yo JYNNEOS soukitane. Moun ki gen po pi fonse (plis melanin), espesyalman moun Nwa, Latino oswa Azyatik, ak moun ki gen laj ant 20 a 30 lane gen plis chans pou yo devlope sikatris keloïd. Moun k ap bay vaksen yo pral mande moun yo si yo gen yon antesedan sikatris keloïd, epi yo pral ofri moun ki gen antesedan yo yon piki soukitane.



Lè ou ap konsidere efè segondè vaksen sa yo, li enpòtan pou note gen yon risk pou gen sikatris ak chanjman pèmanan nan po a si w pran MPV a.

Efikasite Vaksen Yo

Etid vaksen JYNNEOS yo pa t enplike moun ki ekspozè ak MPV a. Piske se premye gwo epidemi entènasyonal MPV a, done reyèl sou fason toude kalite piki yo pral aji nan epidemi aktyèl la limite. Se poutèt sa li enpòtan pou kontinye swiv konsèy prevansyon yo menm si ou te pran vaksen an.

Desizyon CDC ak Administrasyon Manje ak Medikaman (Food and Drug Administration, FDA) pran pou janbe nan vaksen entradèmik lan baze sou yon etid ki fèt sou 524 moun. Selon etid la, piki soukitane ak entradèmik JYNNEOS la te lakòz menm nivo antikò yo kay moun yo. Nivo antikò yo se yon mezi pou estime si yon vaksen aji byen. Pou w li etid la, ale sou pubmed.ncbi.nlm.nih.gov/26143613.

Pwen Enpòtan

- ✓ Vaksen JYNNEOS la se yon mwayen enpòtan pou pwoteje moun kont MPV.
- ✓ Vaksen entradèmik la pral pèmèt plis moun pran vaksen, sa ki egal ak plis moun ki pwoteje. Li san danje epi li bay menm nivo pwoteksyon ak administrasyon soukitane a.
- ✓ Ou gen plis chans pou w gen woujè ak anfleman kote ou pran vaksen entradèmik la; ka genyen tou dekolorasyon pèmanan alontèm oswa sikatris nan kote ou pran piki a, espesyalman pou moun ki gen po pi fonse yo.

Ale sou on.nyc.gov/JYNNEOS-faq pou w jwenn plis enfòmasyon sou vaksen JYNNEOS la.