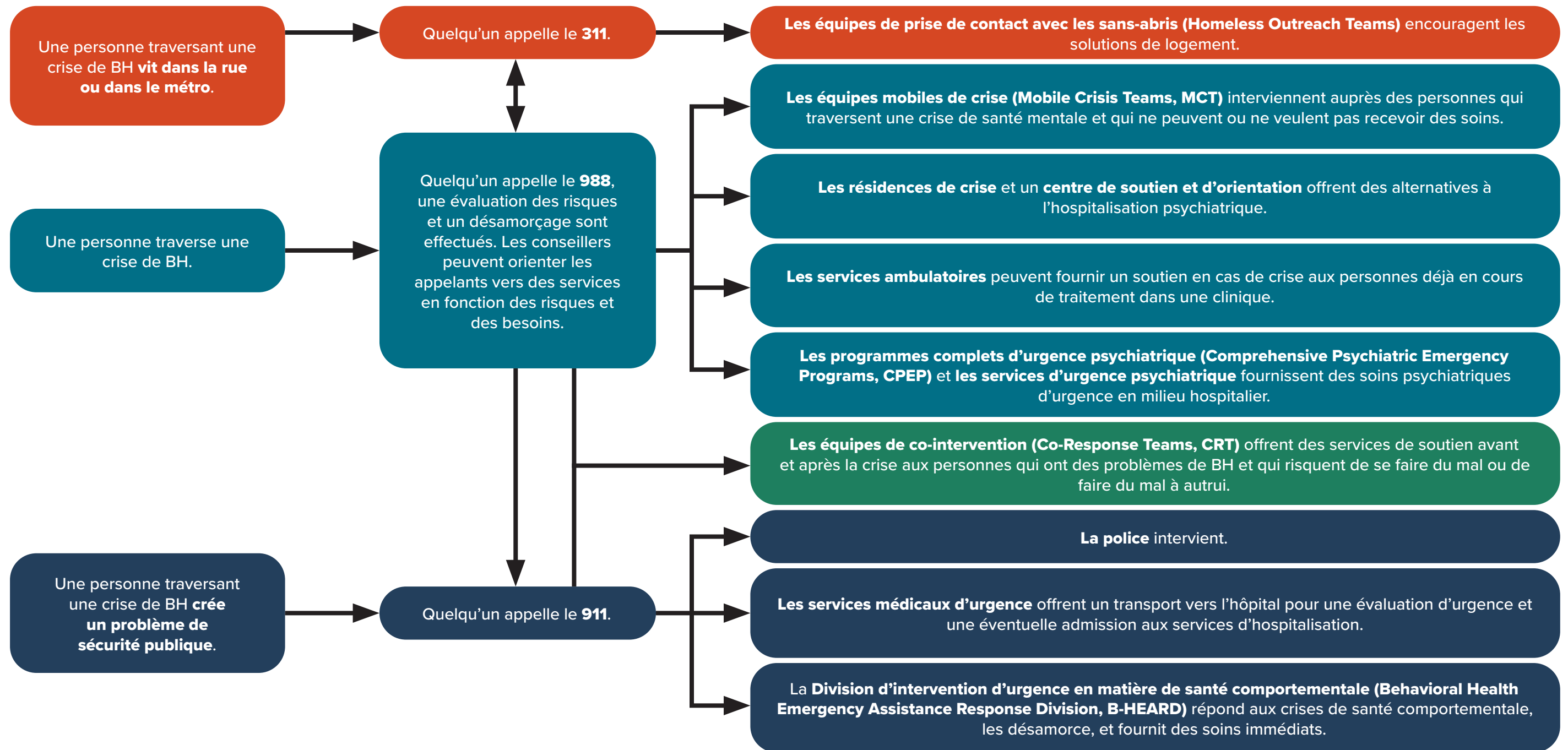


Services en cas de crise de santé comportementale (Behavioral Health, BH)



Cette infographie montre les étapes à suivre lorsqu'un New-Yorkais traverse une crise de BH.



Équipes de prise de contact avec les sans-abris (Homeless Outreach Teams)

- Servent les personnes de tous âges
- Offrent une assistance immédiate, un transport vers un centre d'hébergement, et une gestion continue de cas
- Fournissent un accès à des lits spécialisés de nuit et de stabilisation
- Évaluent les crises médicales et de BH qui pourraient nécessiter une intervention d'urgence
- N'exigent pas d'assurance pour fournir des services et ne factureront pas l'assurance aux personnes qui en ont une

Équipes mobiles de crise (Mobile Crisis Teams, MCT)

- Servent les personnes de tous âges
- Offrent des interventions en cas de crise, des désamorçages, des évaluations, et des orientations vers des traitements et un soutien continu en BH
- N'exigent pas de diagnostic de maladie mentale ou de trouble lié à la consommation de substances pour fournir des services
- Sont disponibles de 8h00 à 20h00, sept jours sur sept, et répondent généralement dans les quelques heures suivant la réception des signalements du 988
- Contactent généralement une personne traversant une crise de BH une à trois fois en l'espace d'une à deux semaines
- Sont composées de cliniciens et de pairs en BH
- N'exigent pas d'assurance pour fournir des services, mais factureront l'assurance aux personnes qui en ont une

Résidences de crise

- Acceptent des personnes de tous âges
- Fournissent des environnements chaleureux et bienveillants, un accueil sans rendez-vous, ainsi qu'un soutien par les pairs 24h/24 et 7j/7

- Offrent du soutien individuel et de groupe, et des orientations vers des services de traitement et de rétablissement continu
- Les séjours peuvent durer de un à 28 jours, selon les besoins

Centre de soutien et d'orientation

- Sert les personnes âgées de 18 ans et plus
- Offre des services en BH, notamment des dépistages et des évaluations, des services de conseil, une gestion de cas à court terme, des orientations vers des services sociaux et de santé continu, des services de sevrage de la consommation de substances sous surveillance médicale, et un accès à la naloxone
- Fournisse un accès à d'autres services, tels que la nourriture, les douches, la lessive, l'hébergement de nuit, et le soutien par les pairs

Services ambulatoires

- Servent les personnes de tous âges
- Offrent des services de psychiatrie, de gestion des médicaments, et de thérapie en personne et par télésanté

Programmes complets d'urgence psychiatrique (Comprehensive Psychiatric Emergency Programs, CPEP) et les services d'urgence psychiatrique

- Servent les personnes de tous âges
- Offrent des évaluations psychiatriques et des traitements d'urgence
- Les psychiatres décident d'admettre ou non les personnes à l'hôpital pour un traitement psychiatrique
- Les CPEP présentent des caractéristiques supplémentaires que les services d'urgence psychiatriques traditionnels ne possèdent pas, telles que des lits d'observation prolongée et des services de prise de contact communautaire pour les patients

Équipes de co-réponse (Co-Response Teams, CRT)

- Accompagnent les personnes qui présentent des difficultés en matière de BH, ou des problèmes de santé mentale ou de toxicomanie, et qui ont des préoccupations actuelles ou des antécédents de comportements agressifs, violents ou menaçants
- Offrent des interventions en situations de crise, des désescalades, des évaluations, et des orientations vers des services de BH à long terme
- Répondent généralement dans les 24 heures suivant un signalement
- Fournissent des services pendant 45 jours, selon les besoins
- Sont composées d'un professionnel en BH et de deux policiers

Division d'intervention d'urgence en matière de santé comportementale (Behavioral Health Emergency Assistance Response Division, B-HEARD)

- Est ouverte sept jours par semaine, 16 heures par jour, à Harlem, Washington Heights, Inwood et dans certaines parties du South Bronx
- Les équipes sont composées de paramédics qui ont de l'expérience dans la réponse à une gamme de problèmes BH, y compris les idées suicidaires, la consommation de substances, et les problèmes de santé mentale (tels que les maladies mentales graves)
- Dans les situations d'urgence où une personne possède une arme ou risque de se faire mal ou de faire du mal à autrui, des policiers et une ambulance sont dépêchés