

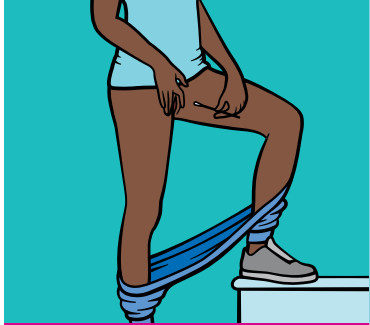
# PRUEBA PARA DETECTAR infecciones de transmisión sexual

## Cómo recolectar una muestra vaginal



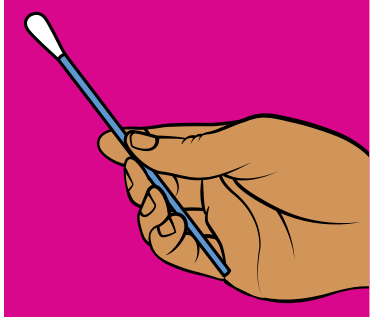
1

Lávese las manos.



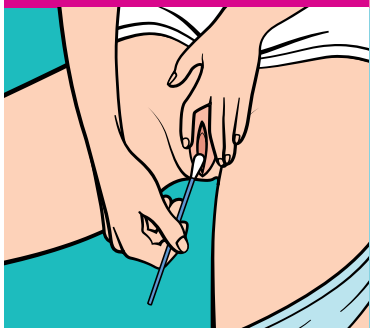
2

Póngase en una posición cómoda.



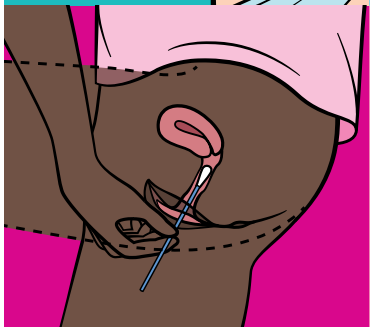
3

Sostenga el hisopo por el medio.



4

Separe los labios vaginales e inserte el hisopo en la vagina.



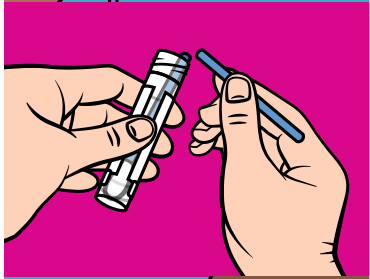
5

Gire el hisopo cinco veces en la vagina y retírelo.



6

Sin dejar de sostener el hisopo, desenrosque la tapa del tubo.



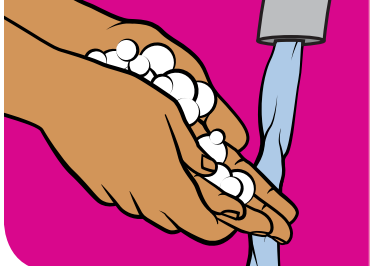
7

Coloque el hisopo dentro del tubo y rompa el extremo del hisopo.



8

Enrosque bien la tapa para cerrar el tubo.



9

Lávese las manos.

**NO** derrame el líquido del tubo ni rompa la tapa de aluminio.

