

性传播感染病

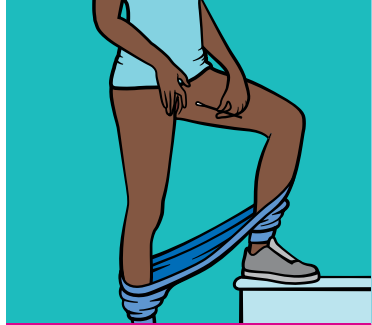
检测

如何进行阴道拭子采样



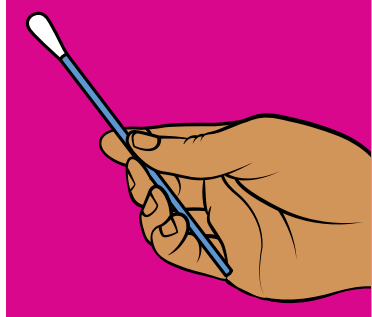
1

洗手。



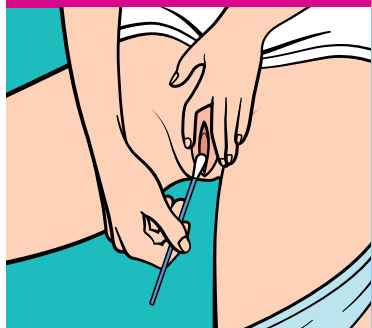
2

选择一个舒适的姿势。



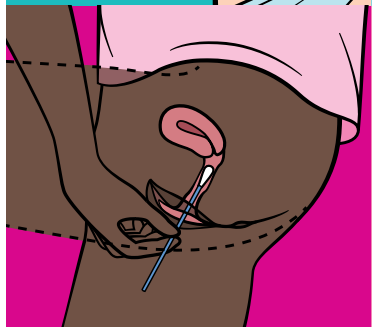
3

抓住拭子中部。



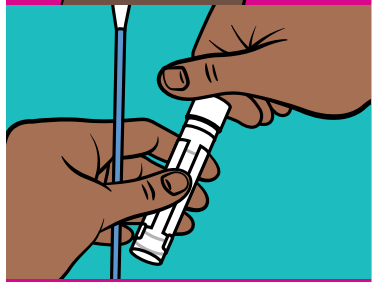
4

分开外阴唇，并将拭子插入阴道。



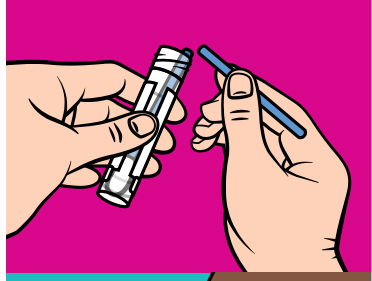
5

将插入阴道的拭子转动五次，然后取出。



6

将拭子拿在手中，
拧开试管盖。



7

把拭子放在试管中，
并折断拭子尾部。



8

拧紧试管盖。



9

洗手。

请勿
倒出试管中的液体
或者弄破箔盖。

