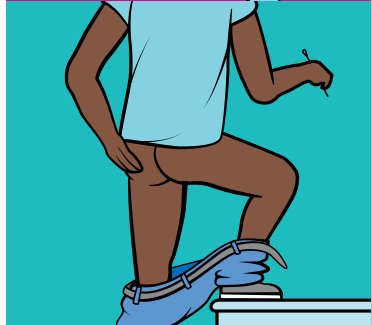


性传播感染检测

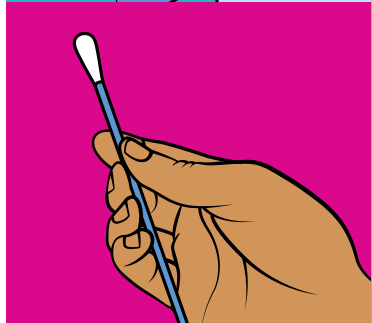
如何进行肛门拭子采样



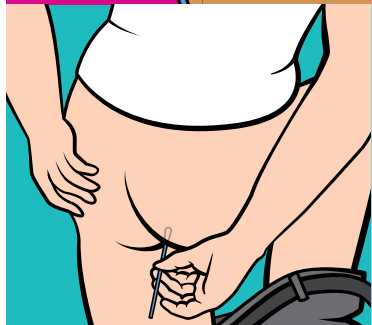
1 洗手。



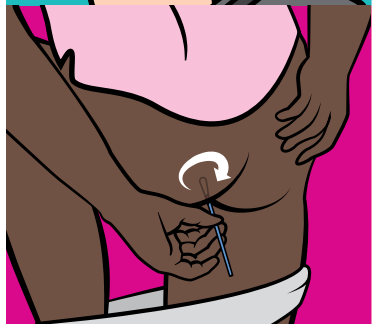
2 选择一个舒适的姿势。



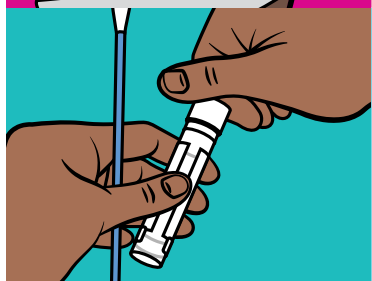
3 抓住距拭子顶端 2 英寸 (5 厘米) 处。



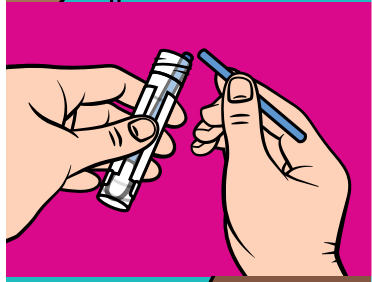
4 将拭子插入肛门 1 英寸 (2.5 厘米) 处。



5 将插入肛门的拭子转动五次，然后取出。



6 将拭子拿在手中，拧开试管盖。



7 把拭子放在试管中，并折断拭子端部。



8 拧紧试管盖。



9 洗手。

请勿倒出试管中的液体
或者弄破箔盖。

