

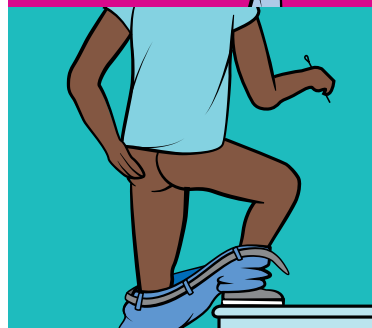
# DÉPISTAGE DES infections sexuellement transmissibles

## Réalisation d'un prélèvement anal



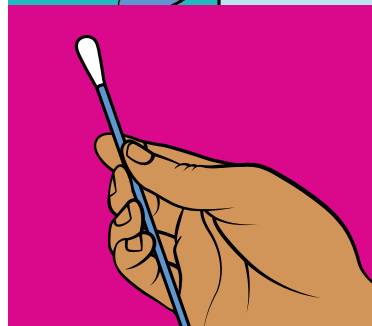
1

Lavez-vous les mains.



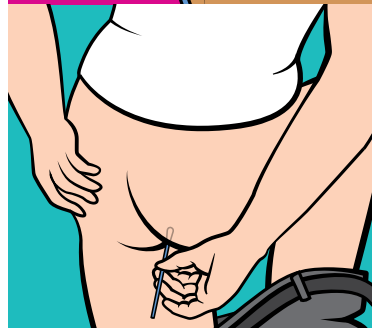
2

Trouvez une position confortable.



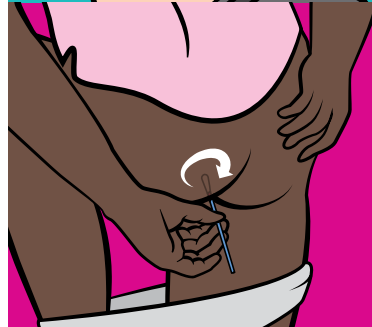
3

Tenez l'écouvillon à 2 pouces (5 centimètres) de sa pointe.



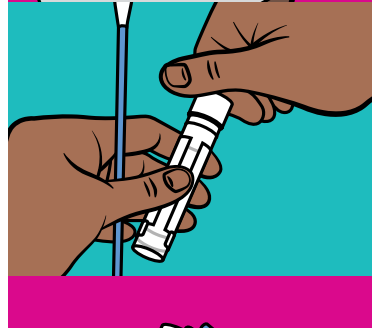
4

Introduisez l'écouvillon à une profondeur de 1 pouce (2,5 centimètres) dans votre anus.



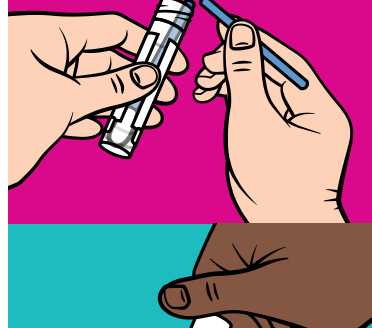
5

Faites tourner l'écouvillon cinq fois dans l'anus et retirez-le.



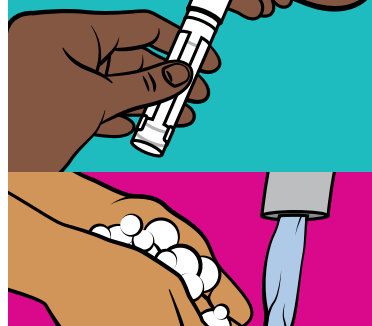
6

Sans poser l'écouvillon, dévissez le bouchon.



7

Placez l'écouvillon dans le tube et cassez-en l'extrémité.



8

Refermez le tube en vissant le bouchon à fond.



9

Lavez-vous les mains.

**NE VERSEZ PAS** le liquide qui se trouve à l'intérieur du tube et ne cassez pas la capsule en aluminium.

