

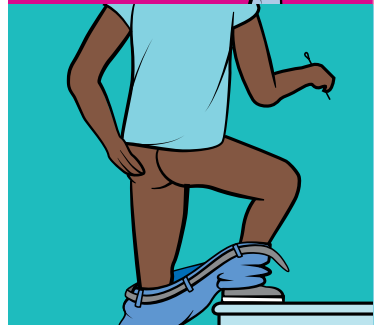
性傳染病檢測

如何進行肛門採樣



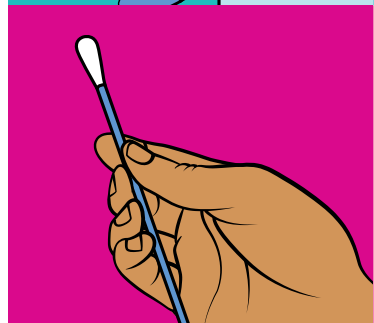
1

清洗雙手。



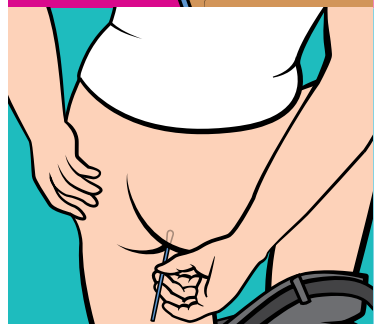
2

擺出舒適的姿勢。



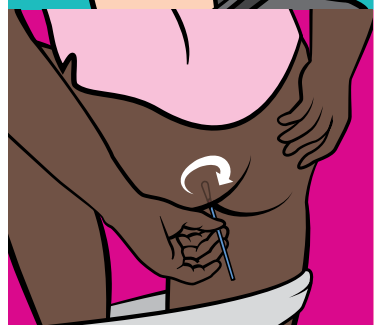
3

握住離棉花棒尖端 2 英吋 (5 公分) 的位置。



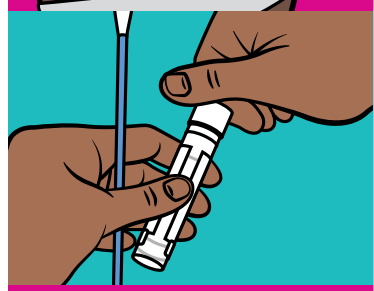
4

將棉花棒插入肛門 1 英吋 (2.5 公分) 的位置。



5

在肛門內旋轉棉花棒五次
然後取出。



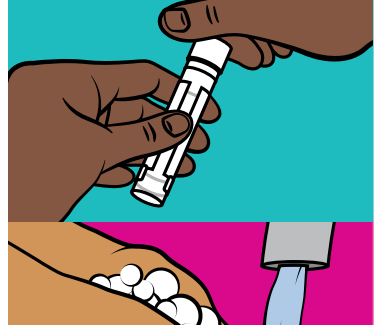
6

將棉花棒拿在手中，
擰開試管蓋。



7

將棉花棒放入試管中，
然後折斷棉花棒尾端。



8

重新擰緊試管蓋。



9

清洗雙手。

切勿使試管中的液體灑
出或是弄破鋁箔蓋。

