

立即接种新型 COVID-19 疫苗加强针和流感疫苗！

流感疫苗现已向所有年满及超过 6 个月的人员提供接种，新型 COVID-19 疫苗加强针已向年满及超过 5 岁的所有人员提供接种；建议大家立即接种。如果您至少两个月前接种了最近一剂 COVID-19 疫苗，则现在就应接种新型 COVID-19 加强针。该加强针是为抵御新的奥密克戎 (omicron) 亚型变异株而研发的。

可否在接种流感疫苗的同时接种新型 COVID-19 加强针？

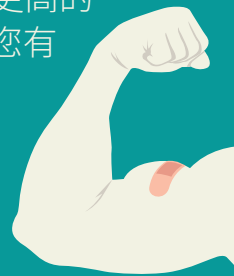
可以。可以同时或单独接种这两种疫苗。

如果最近已得过 COVID-19，还可以接种新型 COVID-19 加强针吗？

可以，但应考虑在感染 COVID-19 之后，等待三个月再接种。如果您或您所关爱的人存在更高的接触 COVID-19 风险或者由 COVID-19 引发重症的风险，则您应该尽快接种加强针。如果您有疑问，请咨询您的医疗保健提供者；如果您没有医疗保健提供者，请致电 **311**。

应该接种哪种 COVID-19 增强针？

无论您之前接种的是哪个品牌的疫苗，都可以选择接种新型辉瑞 (Pfizer) 加强针（如果您已年满或超过了 5 岁）或新型莫德纳 (Moderna) 加强针（如果您已年满或超过了 6 岁）。



如需查找疫苗接种站点，请访问 nyc.gov/vaccinefinder 或致电 877-829-4692。如需更多信息，请访问 nyc.gov/health/covidvaccine 或 nyc.gov/health/flu。

