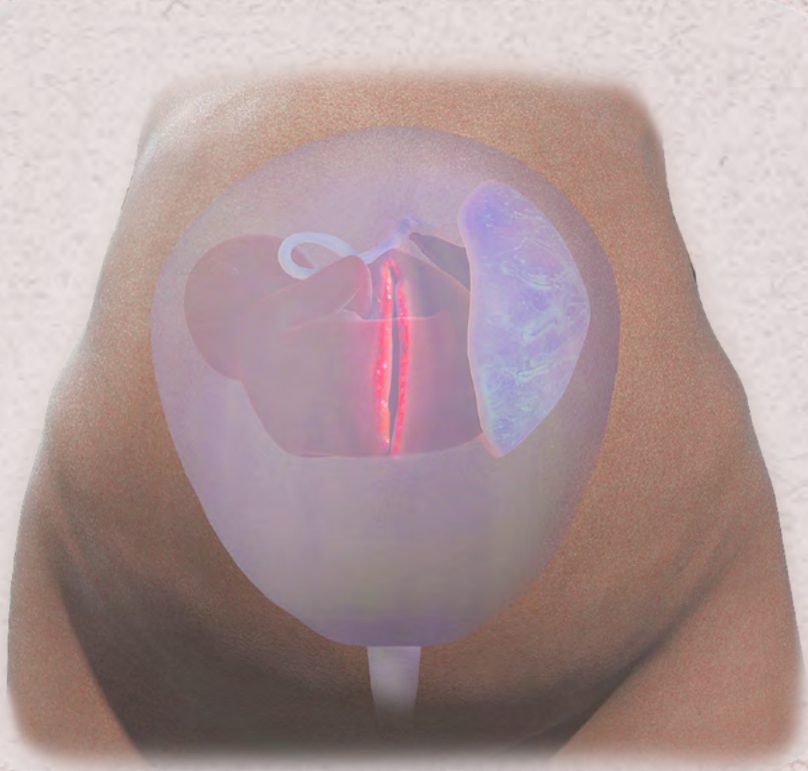
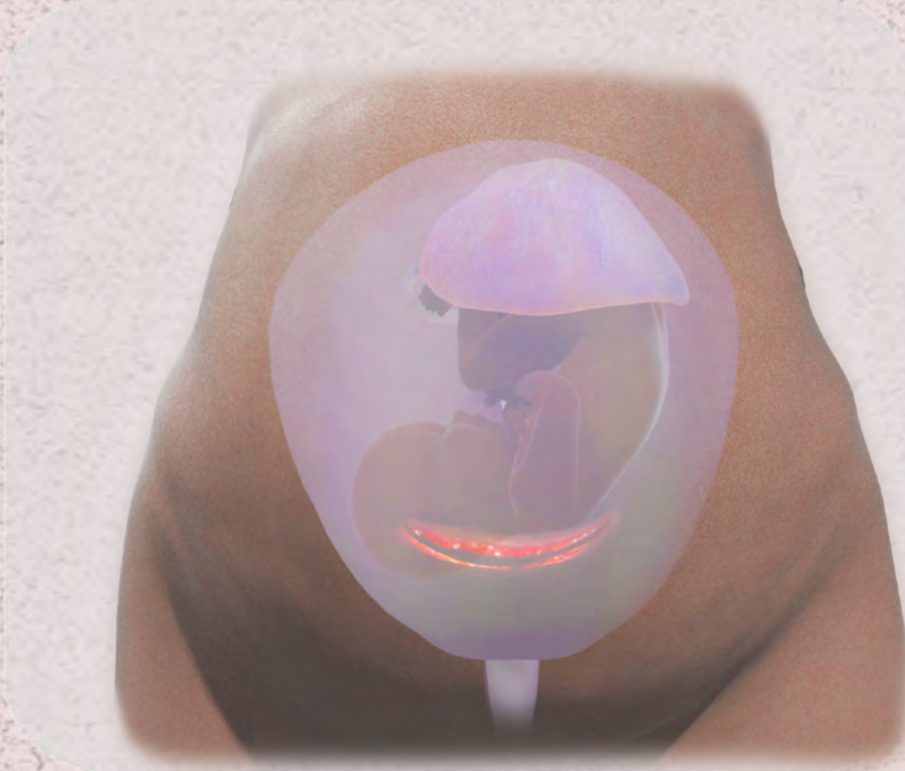


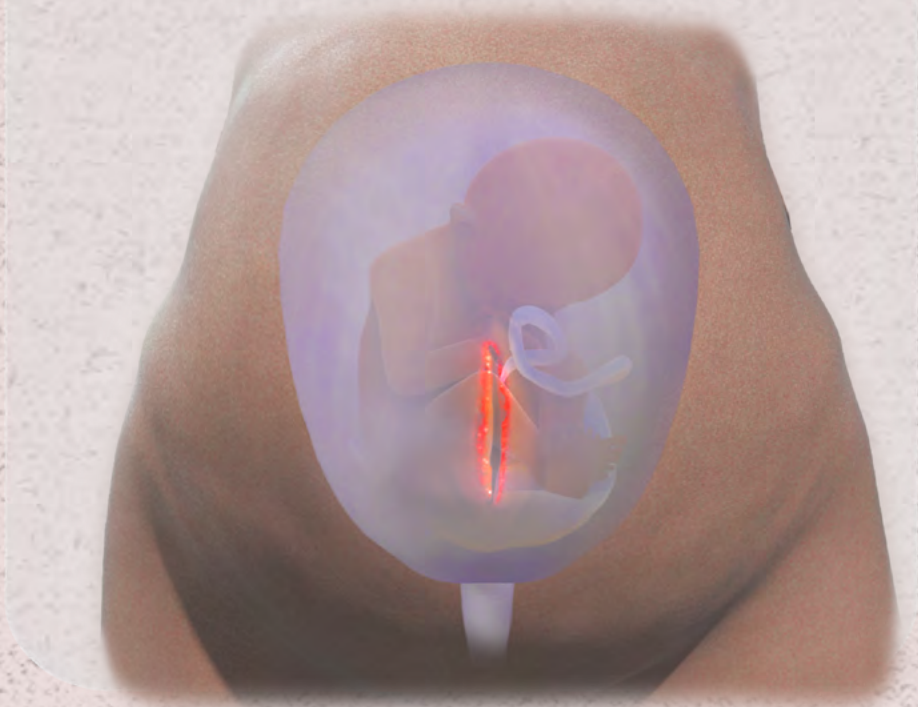
ما هي VBAC (الولادة المهبلية بعد الولادة القيصرية)؟



شق عرضي منخفض
(موصى به)



الشق الكلاسيكي
(غير موصى به)



شق عمودي منخفض
(موصى به)



إذا كنتِ قد خضعتِ لعملية ولادة قيصرية (تعرف أيضاً باسم "C-section")، فقد يكون من الممكن أن تتم ولادة مهبلية في حملك التالي، اعتماداً على الندبة الموجودة على الرحم. قُومي بمراجعة تقرير العملية الجراحية الخاص بكِ بعناية (الذي يصف الإجراءات والندبة التي قد تكون لديكِ) مع مقدم الرعاية الصحية أو القابلة.

يرجى المسح الضوئي
هنا للاطلاع على مزيد
من المعلومات.



للمرضى



لمقدمي الرعاية