



Pale Sou Kansè nan Gwo Trip Kapab Sove Lavi Ou:

Yon Gid Konvèsasyon



Gid sa a ka ede ou pale ak pwofesyonèl swen sante ou ak moun ou renmen yo sou tèst depistaj kansè nan gwo trip (yo rele li tou kansè kolorektal) epi fè yon plan ki pi byen adapte pou ou. Sa ka sove lavi ou oswa lavi yon moun ou renmen.

Kontinye li pou aprann kijan pou poze kesyon sou:

- **Kilè pou fè tèst depistaj** (Paj 3)
- **Opsyon tèst depistaj kansè nan gwo trip ou** (Paj 6)
- **Obstak pou fè tèst depistaj** (Paj 7)
- **Sa pou w fè si ou gen sentòm** (Paj 9)

1. Kilè pou Fè Tès Depistaj



Nenpòt moun kapab gen kansè nan gwo trip. Pifò moun ta dwe fè premye tès depistaj yo a 45 an epi kontinye fè tès depistaj la omwen jiska 75 an. Moun ki gen plis risk pou yo devlope kansè nan gwo trip ka bezwen kòmanse fè tès depistaj pi bonè pase 45 an.

Kilè pou w kòmanse fè tès depistaj la depann de istwa sante pèsònèl ou ak istwa sante fanmi ou. Divilge enfòmasyon sa yo bay pwofesyonèl sante w epi mande:

- Kilè pou kòmanse tès depistaj kansè nan gwo trip
- Ki tès ou ta dwe fè
- Konbyen fwa pou ou fè tès

Konnen Faktè Risk Pèsònèl Ou

Gen kèk pwoblèm sante ki ka fè li pi posib pou w devlope kansè nan gwo trip. Di pwofesyonèl swen sante w la si ou gen oswa te gen:

- Kansè nan gwo trip oubyen nan rektòm
- Polip nan gwo trip ou oubyen nan rektòm
- Anflamasyon avèk ilsè nan gwo trip oswa maladi Crohn
- Yon sendwòm ou te erite tankou sendwòm Lynch oswa polip adenomate familyal (Familial Adenomatous Polyposis, FAP)
- Fibwoz Sistik
- Nenpòt lòt kalite kansè

Yon **polip** se yon ti boul oswa bòs nan gwo trip ou. Pifò polip pa kansè, men genyen kèk ki kapab vin tounen kansè.



Pale ak Fanmi Ou

Pafwa, kansè nan gwo trip ereditè, sa ki ka enfliyanse konbyen fwa ou ta dwe fè tès depistaj. Di pwofesyonèl swen sante w la si nenpòt moun nan fanmi ou gen oswa te gen:

- Kansè nan gwo trip oubyen nan rektòm
- Nenpòt lòt kalite kansè
- Polip nan gwo trip ou oubyen nan rektòm
- Yon sendwòm ou te erite tankou sendwòm Lynch oswa FAP

Pale ak manm fanmi ki gen relasyon san (se pa fanmi atravè maryaj oswa adopsyon) pou ranmase enfòmasyon sou istwa sante fanmi ou. Pataje pwòp istwa sante pèsònèl ou tou ak fanmi ou. Sa ap ede tout fanmi ou planifye pou tès depistaj kansè nan gwo trip.

Pa enkyete si ou pa ka jwenn tout detay yo. Jis jwenn sa ou kapab yo. **Egzanp kesyon pou poze ak enfòmasyon pou pataje ak fanmi ou yo gen ladan:**

"Èske ou menm oswa papa w te janm fè yon kolonoskopi? Èske ou te gen nenpòt polip?"

"Ki kalite kansè matant mwen te genyen?"
"Èske w sonje ki laj li te genyen?"

"Mwen te fè kolonoskopi mwen semèn pase a. Yo te retire de polip ki te ka tounen kansè."

Konsantre sou fanmi pwòch, tankou paran, frè ak sè, ak timoun. Li itil tou pou gen enfòmasyon sou granparan ak pitit pitit, matant ak tonton, ak nyès ak neve.

Ekri sa ou aprann nan seksyon ki vin apre yo pou ou ka pataje li ak pwofesyonèl swen sante ou:

Kansè nan gwo trip ou oubyen nan rektòm:

Ki manm fanmi?

Ki laj yo te genyen lè l te rann li kont?

Kansè nan gwo trip ou oubyen nan rektòm:

Ki manm fanmi?

Ki laj yo te genyen lè l te rann li kont?

Èske yo te gen yon polip prekansè (wi, non, oswa pa sèten)?

* Si ou ka jwenn plis detay oswa pataje yon kopi rapò kolonoskopi manm fanmi ou an, sa ap ede pwofesyonèl swen sante ou la konnen kisa pou l rekòmande.

Lòt kalite kansè:

Ki manm fanmi?

Ki laj yo te genyen lè l te rann li kont?

Ki kalite kansè?

2. Poze Kesyon sou Opsyon Tès Depistaj Kansè nan Gwo Trip Ou



Gen plizyè opsyon pou fè tès depistaj kansè nan gwo trip. Pi komen yo se kolonioskopi ak diferan kalite tès ki fèt ak pou pou. Pwofesyonèl swen sante w la ka ofri lòt opsyon tou. Tout tès depistaj ka ede pwoteje ou kont kansè nan gwo trip, men yo fonksyone yon fason diferan. Ou ka jwenn yon opsyon pi fasil oswa pi bon pou ou.

Si ou gen yon risk ogmante pou devlope kansè nan gwo trip, pwofesyonèl swen sante ou ka rekòmande yon kolonioskopi kòm pi bon opsyon pou ou.

Konprann kijan chak tès depistaj fonksyone ak kijan pou prepare pou chak tès ka ede w pran bon desizyon an. Ou ka vle mande pwofesyonèl swen sante w la:

- Kijan chak tès fonksyone
- Ki jan chak tès detekte polip ak kansè nan premye etap yo
- Kisa ou dwe fè pou prepare pou chak tès
- Konbyen fwa ou dwe fè chak tès
- E si tès la gen risk



Egzanp Kesyon pou poze pwofesyonèl swen sante w la gen ladan:

"Ki tès depistaj mwen ka chwazi?"

"Si rezilta tès depistaj mwen an pa nòmal, kisa k ap pase apre sa?"

Pataje nenpòt enkyetid ou genyen sou depistaj la ak pwofesyonèl swen sante ou. Yo ka ede w santi w alèz ak tès depistaj ou chwazi a.

Pou plis enfòmasyon sou opsyon depistaj yo, gade fich enfòmasyon "Which Colon Cancer Screening Is Right for Me?" (Ki Tès Depistaj Kansè nan Gwo Trip Ki Apwopriye Pou Mwen?) (disponib sou nyc.gov/health/coloncancer).



3. Mande Èd pou Elimine Obstak ki Anpeche Ou Fè Tès Depistaj



Fè pwofesyonèl swen sante ou konnen nenpòt bagay ki ta ka anpeche w fè tès depistaj. Yo ka gen solisyon ou pa konnen. Pa egzanp, pwofesyonèl swen sante ou a ka kapab:

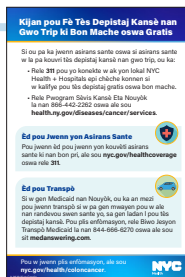
- Ekri yon nòt pou patwon ou pou ede w jwenn konje medikal pou yon kolonoskopi.
- Ede w jwenn yon pwofesyonèl swen sante kolonoskopi ki pre kay ou.
- Mete yon rapèl nan dosye medikal ou pou ede w rete ajou ak depistaj yo.
- Di w kijan pou jwenn depistaj ki ba oswa gratis.
- Eksplike w opsyon ou si rezilta tès ou a pa nòmal.

Egzanp Kesyon pou poze pwofesyonèl swen sante w la gen ladan:

"Mwen pè pou m pa dekouvri mwen gen kansè nan gwo trip. Si mwen genyen l, èske li ka trete?"

"Preparasyon trip pou pwosedi kolonoskopi a parèt konplike. Èske nou ka pale de sa?"

Si ou pa gen asirans sante oswa si asirans ou pa kouvri tès depistaj la, gade ti kat "How to Get Low- or No-Cost Colon Cancer Screening" (Kijan pou w Jwenn Tès Depistaj Kansè nan Kolon ki Bon Mache oswa Gratis) (ki disponib sou nyc.gov/health/coloncancer) oswa rele **311**.



Pale ak moun ou renmen yo ka ede w tou jwenn solisyon pou elimine obstak ki ta ka anpeche ou oswa yo fè tès depistaj. Ou ka vle mande:

- Diskite sou eksperyans ou fè ak tès depistaj yo.
- Pataje ki jan li ye pou fè diferan tès depistaj yo.
- Mande oswa ofri gadri, transpò, oswa lòt sipò pou yon moun ou renmen ki pral fè yon kolonoskopi.

Egzanp Kesyon pou poze moun ou renmen yo gen ladan:

Kijan ou te jere preparasyon trip la pou kolonoskopi ou a?"

"Èske tès pou pou a te fasil pou fè?"

"Mwen pa gen pèsonn pou vin chèche m apre kolonoskopi mwen an. Èske w ka jwenn tan pou w ale avè m pou w ka sèten mwen rive lakay mwen an sekirite?"

4. Mande Kisa Pou w Fè Si Ou Gen Sentòm



Si w gen nenpòt nan sentòm sa yo, kontakte pwofesyonèl swen sante w la. Pa rete tann pwochen tèspistaj ou a. Sentòm sa yo pa toujou vle di ou gen kansè. Pwofesyonèl swen sante w la kapab ede w konprann sa ki pa byen an. Si li vin tounen kansè, kòmanse tretman ap ba ou pi bon chans pou w geri.

- San nan pou pou ou oswa nan twalèt la apre w fin fè pou pou
- Pou pou ki sanble wouj fonce oswa nwa
- Dyare oswa konstipasyon ki pa janm pase
- Yon chanjman nan fòm pou pou ou
- Yon sansasyon ke trip ou pa vid nè
- Doulè nan vant ou ki kontinye rive oswa ki pa disparèt
- Pèt apeti oswa pèt pwa san rezon aparant
- Santi w fatige oswa fèb nan fason ki pa nòmral




Egzanp ou ka pataje ak pwofesyonèl sante ou gen ladan:

**"Mwen te gen anpil pwoblèm
konstipasyon pandan mwa
ki sot pase a."**

**"Mwen santi mwen pa
ka fin poupou nèt."**

**"Doulè sa a rann li difisil pou
m konsantre nan travay."**





Pou w jwenn plis enfòmasyon, ale sou
nyc.gov/health/coloncancer.

