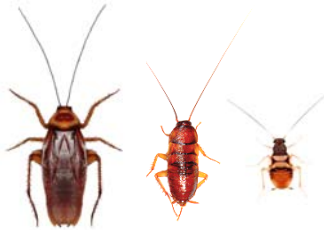


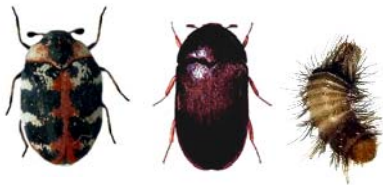
Èske se yon pinèz, yon ravèt oswa yon pis tapi ?



Pinèz: Kò li gen fòm yon oval aplati e li gen koulè mawon-wouj ; li mezire 1/5 pous nan longè ; antèn li yo kout e pwès ; zye l yo fonse e yo sòti sou deyò epi li genyen de amati ki sanble zèl sou chak bò tèt li. Jèn pinèz yo sanble pinèz adilt yo, yo gwosè yon grenn pavo epi yo jòn.



Ravèt: Yo genyen yon koulè ki varye ant mawon fonse ak wouj akajou, epi fòm yo oval epi plat ; yo mezire ant 1 pous 1/5 a 2 pous nan longè ; yo genyen antèn long epi fen; zye yo laj epi zèl yo tankou fèy zòrèy ; vant yo fini anpwent tankou yon ke. Ravèt ki poko adilt yo tankou sa ki adilt yo, men kò yo pi piti e yo pa gen zèl.



Pis tapi: Yo won, yo gen yon koulè mawon ki konn prèske nwa, oswa yo konn genyen kal ki gen fòm ki pa regilye e ki koulè blan, mawon oswa jòn abriko sou kò yo; yo mezire 1/5 pous nan longè ; yo genyen antèn kout ki sanble fèy zòrèy ; yo genyen zye anbachal, ak yon kakas eksteryè di ki rekouvri zèl fèy zòrèy yo. Pis ki poko adilt yo genyen apeprè menm longè ak sa ki adilt yo e kò yo kouvri ak touf pwal epè.