

CONSEJOS IMPORTANTES PARA PROTEGERSE A USTED Y A SU FAMILIA DE LAS INUNDACIONES

Conozca sus riesgos de inundación

- Visite nyc.gov/stormwater-map para entender el nivel de riesgo que puede tener que enfrentar en el presente durante una tormenta intensa y qué áreas en su vecindario pueden tener caminos inundados.
- Obtenga más información sobre el seguro contra inundaciones y renovaciones para estar preparados para inundaciones en floodhelpny.org.

Manténgase informado

Regístrese para recibir Notify NYC, la fuente oficial de información de la ciudad sobre eventos de emergencia y servicios importantes, llamando al 311 o visitando nyc.gov/notifynyc.

Esté preparado

Escuche el pronóstico del tiempo local y los anuncios de los funcionarios, y tenga preparado un Bolso de emergencia que pueda simplemente agarrar en caso de que necesite marcharse de su hogar de inmediato. Siempre evite conducir o caminar en áreas inundadas.

Llame al 311 para informar inundaciones de caminos u obstrucciones de alcantarillas que no tengan una causa relacionada con su hogar.

Para más información, visite rainfallready.nyc o escanee el código QR:



Para una copia en español, visite rainfallready.nyc

中文翻译, 请访问 rainfallready.nyc

Для копии на русском языке, посетите rainfallready.nyc

Pou yon kopi nan lang kreyòl ayisyen, vizité rainfallready.nyc

한국어 복사본이 필요하시면, rainfallready.nyc 를 방문하여 주세요

Dla kopii w języku polskim, odwiedzić rainfallready.nyc

বাংলা কপি জেনা, অনুগ্রহ করে rainfallready.nyc ওয়েব সাইটে যোগাযোগ করুন

Pour lire ce document en français, visitez rainfallready.nyc

Per ricevere una copia in italiano visita la pagina rainfallready.nyc

للحصول على نسخة باللغة العربية، الذهاب الى rainfallready.nyc

اردو ترجمہ کے لئے rainfallready.nyc ملاحظہ کریں

כדי צו באקומען אַ קאָפּיע אויף ייִדיש גייט צו



Preparados para las lluvias en NYC: Guía para propietarios

Consejos para ayudarlo a proteger su hogar de inundaciones y obstrucciones de alcantarillas durante eventos de lluvia



CONSEJO 1 AYUDE A MANTENER LIMPIAS LAS REJILLAS DE LOS SUMIDEROS

El Departamento de Protección Ambiental (Department of Environmental Protection, DEP) limpia y mantiene las 7,500 millas de alcantarillado y los 150,000 sumideros de la ciudad de manera regular. La basura que se junta sobre las rejillas de los sumideros puede evitar que las aguas pluviales drenen por el sistema de alcantarillado, lo que puede ocasionar inundaciones en las calles. Usted puede ayudar eliminando la basura correctamente y removiendo cuidadosamente las hojas o la basura en las rejillas de los sumideros antes o durante un evento de lluvia.

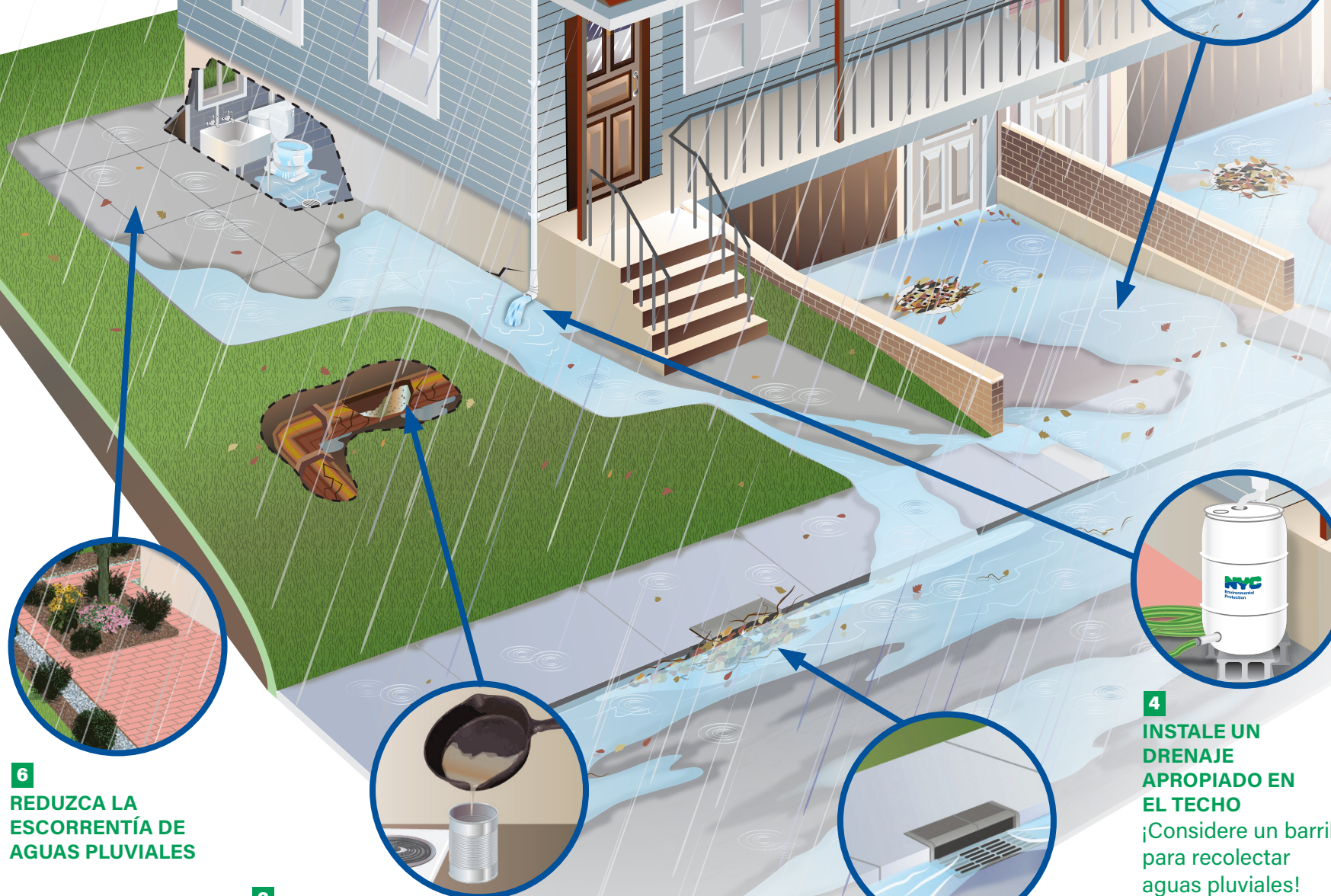
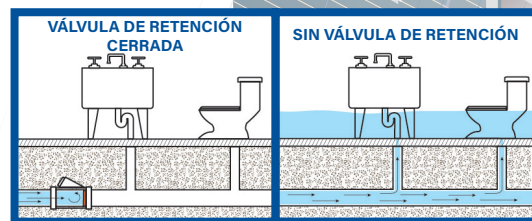
CONSEJO 2 MANTENGA LAS ALCANTARILLAS LIBRES DE GRASA

Los propietarios son los dueños y responsables de mantener las cañerías del servicio de alcantarillado que se conectan con la red principal de alcantarillado desde la calle hasta su hogar. La eliminación incorrecta de grasa y aceite para cocinar puede obstruir las tuberías internas de su hogar y las alcantarillas de la ciudad, y causar así que las alcantarillas obstruidas se desborden. Coloque la grasa en un contenedor etiquetado "Aceite de cocina - No apto para reciclar" y deséchelo en la basura común.

CONSEJO 3 PROTEJA LAS ÁREAS POR DEBAJO DEL NIVEL DE LA CALLE

Los espacios por debajo del nivel de la calle como los garajes subterráneos y puertas de sótanos son los más vulnerables a sufrir inundaciones. Reduzca el riesgo de inundación sellando las grietas en las paredes de cimientos. También puede comprar barreras contra inundaciones fáciles de colocar para evitar que el agua ingrese por ventanas y puertas que están por debajo o a nivel de la calle. Los sacos de arena pueden ser una opción de barrera rentable. Otras opciones incluyen pozos de ventanas, paredes de inundación alrededor de las puertas y puertas de inundación en las entradas. Asegúrese de que todas las barreras que utilice no bloqueen salidas importantes de su hogar, en caso de que necesite marcharse durante una emergencia.

5 CONSIDERE VÁLVULAS DE RETENCIÓN



6 REDUZCA LA ESCORRENTÍA DE AGUAS PLUVIALES

2 MANTENGA LAS ALCANTARILLAS LIBRES DE GRASA

1 AYUDE A MANTENER LIMPIAS LAS REJILLAS DE LOS SUMIDEROS

3 PROTEJA LAS ÁREAS POR DEBAJO DEL NIVEL DE LA CALLE



4 INSTALE UN DRENAJE APROPIADO EN EL TECHO ¡Considere un barril para recolectar aguas pluviales!

CONSEJO 4 INSTALE UN DRENAJE APROPIADO EN EL TECHO

Dirigir las aguas pluviales desde su techo lejos de las paredes de los cimientos de su hogar es fundamental para mantener el sótano seco. Limpie las canaletas regularmente y conecte los bajantes de los desagües apropiados. Considere instalar un barril para recolectar aguas pluviales como método alternativo de recolectar aguas pluviales. ¡Puede utilizar luego el agua almacenada para lavar su auto o regar su jardín!

CONSEJO 5 CONSIDERE INSTALAR UNA VÁLVULA DE RETENCIÓN

Una válvula de retención puede evitar que el agua de la alcantarilla suba hasta su hogar a través de las conexiones de plomería del sótano, como inodoros, lavabos y drenajes. Si ya tiene instalada una válvula de retención, no debe utilizar los accesorios de plomería del sótano mientras la válvula está cerrada porque corre el riesgo de inundar su propiedad. En algunos casos, los tapones de desagües también pueden utilizarse para evitar que el agua de las alcantarillas retorne a su hogar. Contacte a un plomero para ayudarlo a decidir si se justifica colocar una válvula de retención en su hogar.

CONSEJO 6 REDUZCA LA ESCORRENTÍA DE AGUAS PLUVIALES

Preservar y crear espacios verdes alrededor de su hogar puede ayudar a reducir los flujos de aguas pluviales hacia la alcantarilla, lo que puede ayudar a evitar las inundaciones o a que sean más leves. Al instalar un patio o pasillo, considere utilizar alternativas al concreto, como adoquines porosos, que permiten que el agua se absorba en la tierra.

CONSEJO 7 PROTEJA LOS EQUIPOS ESENCIALES

Eleve los equipos esenciales (como calderas, paneles eléctricos, calentadores, generadores, servicios públicos y medidores) fuera del posible daño, si es posible, ya sea en techos altos o lejos del piso sobre el nivel de inundación. Otras opciones incluyen proteger los equipos usando barreras, construcciones secas a prueba de inundación o equipos sumergibles/resistentes al agua si el área está expuesta al agua con frecuencia.