

RAPPEL : Effectuez vos travaux de façade en prenant des précautions pour éviter des blessures graves ou la mort

Les travaux de façade effectués sur des échafaudages peuvent être extrêmement dangereux et des précautions appropriées doivent être prises en tout temps pour éviter des blessures graves ou la mort. Depuis 2015, quatre (4) morts et 61 blessures ont résulté de travaux de façade effectués sans les précautions nécessaires - Tous ces incidents auraient pu être prévenus.

Suivez les consignes ci-dessous pour assurer votre retour chez vous sain et sauf à la fin de votre quart :

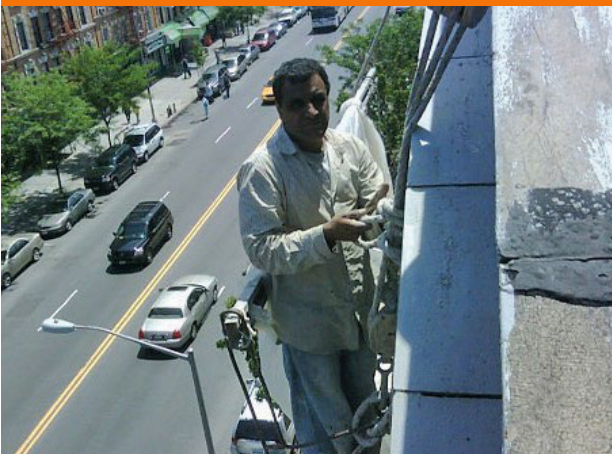
Connaissez vos équipements : Complétez une formation avant de monter sur un échafaudage.



Ne travaillez pas sur ou d'un échafaudage sans avoir suivi une formation en sécurité sur les échafaudages. Travailler sur un **échafaudage de pied** demande un **minimum de quatre heures de formation**, alors que travailler sur un **échafaudage suspendu** demande un **minimum de seize heures de formation**. Cette formation doit être renouvelée tous les quatre ans.

[Trouvez un prestataire de cours de formation.](#)

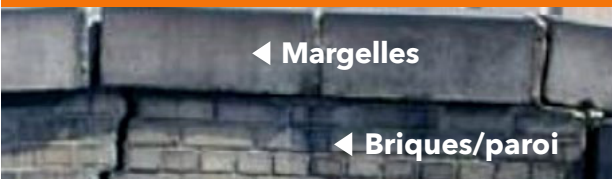
Évitez cette situation de lieu de travail : Portez un équipement antichute.



Votre employeur est tenu de vous fournir un équipement antichute lorsque vous travaillez sur un échafaudage de pied sans garde-corps, et chaque fois que vous travaillez sur un échafaudage suspendu ajustable. **Porter un harnais ne suffit pas !** Vous devez **être attaché à une corde de sécurité sécurisée** pour qu'il soit utile.

Votre employeur est tenu de vous fournir l'équipement de protection individuelle approprié, qui devra inclure un harnais et un moyen de l'attacher, pour la tâche que vous allez effectuer. Appelez le **311** pour notifier le Département du bâtiment (Department of Buildings, DOB) si votre employeur ne vous fournit pas un environnement de travail sécuritaire.

Parapet instable/endommagé : Faites extrêmement attention lorsque vous retirez des margelles.



Ne retirez pas de margelle ou toute autre pierre utilisée pour couronner des murs autonomes à moins que votre supérieur ne vous demande de le faire.

Le séquençage sécuritaire des travaux sauve des vies.

Les parapets doivent être démolis en commençant par les margelles puis en descendant. Ne retirez pas de briques individuelles ou de blocs de maçonnerie car les parois restantes pourraient devenir instables. Veillez à ce que les parapets restants adjacents à la démolition ne deviennent pas instables.

Assurez-vous que rien ne semble instable.

Alertez immédiatement votre supérieur si vous remarquez un parapet, une corniche, une cheminée ou tout autre briquetage d'apparence instable ou susceptible de tomber du bâtiment. Assurez-vous que les raccordements sont bien fixés.

Attachez bien les bâches.

Assurez-vous que vous **n'adossez pas de choses comme des sacs de débris ou des matériaux de construction contre le parapet**. Les bâches et autres équipements de protection temporaire contre les intempéries doivent être solidement attachés à la fin du quart afin qu'ils ne puissent pas se déloger accidentellement.

Les étriers de dégagement sont dangereux et interdits.

Ne travaillez pas sur un échafaudage suspendu qui a un étrier de dégagement. Consultez [BB 2019-006](#) pour avoir des informations supplémentaires sur les étriers de dégagement.

