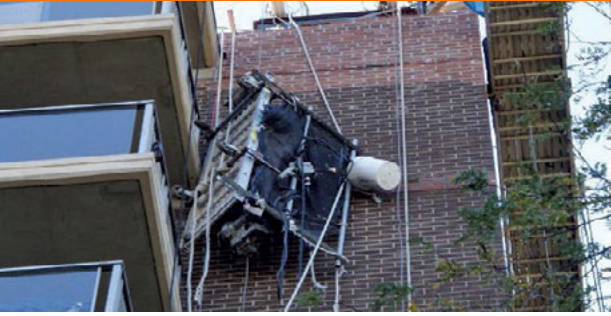


স্মরণিকা: মৃত্যু বা গুরুতর আঘাত এড়ানোর জন্য নিরাপদে ভবনের বাইরের কাজ করুন

মাচার উপর সম্পাদিত বাইরের কাজগুলো অত্যন্ত বিপজ্জনক হতে পারে এবং মৃত্যু বা গুরুতর আঘাত প্রতিরোধের জন্য সর্বদা যথাযথ সতর্কতা অবলম্বন করা উচিত। নিরাপদে বাইরের কাজ না করার কারণে 2015 সাল থেকে এ পর্যন্ত চারটি (4) প্রাণহানির ঘটনা ঘটেছে এবং 61 জন আহত হয়েছে - যার সবগুলোই পুরোপুরি প্রতিরোধযোগ্য ছিল।

শিফট শেষে আপনার পরিবারের কাছে নিরাপদে ফিরে আসা নিশ্চিত করতে নিম্নলিখিত নির্দেশিকা মেনে চলুন:

আপনার সরঞ্জামের সাথে পরিচিত হোন: উঁচু মাচায় পা রাখার আগে প্রশিক্ষণ নিন।



মাচা বিষয়ক সুরক্ষার প্রশিক্ষণ না নেওয়া পর্যন্ত কোনো মাচার উপর অথবা মাচায় থেকে কাজ করবেন না। **ভার বহনকারী বিম ইত্যাদি লাগানো মাচার উপর** কাজ করার জন্য সর্বনিম্ন চার ঘণ্টার প্রশিক্ষণের প্রয়োজন হয় এবং **ঝুলন্ত মাচার উপর** কাজ করার সময় ন্যূনতম ষোল ঘণ্টার প্রশিক্ষণের প্রয়োজন হয়। এই প্রশিক্ষণটি প্রতি চার বছর অন্তর পুনরায় করতে হবে। **একজন কোর্স প্রদানকারীকে খুঁজে নিন।**

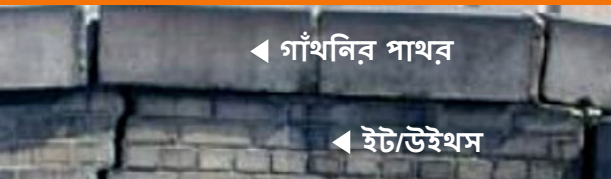
এই ধরনের কর্মক্ষেত্রের পরিবেশ এড়িয়ে চলুন: পরে যাওয়া থেকে রক্ষা পেতে সুবক্ষা সরঞ্জাম পরিধান করুন।



গার্ডরেইল ছাড়া যে কোনো অবলম্বন লাগানো অথবা সামঞ্জস্যবিধানযোগ্য ঝুলন্ত মাচার উপর কাজ করার সময় আপনার নিয়োগকর্তার উচিত আপনাকে পড়ে যাওয়া থেকে রক্ষা পাওয়ার সুবক্ষা সরঞ্জাম সরবরাহ করা। **শুধুমাত্র একটি হার্নেস পরিধান করাই যথেষ্ট নয়!** এই ব্যবস্থা তখনই কাজ করবে যখন আপনি একটি সুবক্ষিত লাইফলাইনের সাথে বাঁধা থাকবেন।

আপনি যে কাজটি করছেন তার জন্য আপনার নিয়োগকর্তার উচিত আপনাকে যথাযথ ব্যক্তিগত সুরক্ষা সরঞ্জাম সরবরাহ করা, যাতে হার্নেস এবং বেঁধে রাখার উপকরণও অন্তর্ভুক্ত থাকবে। যদি আপনার নিয়োগকর্তা আপনাকে নিরাপদ কাজের পরিবেশ সরবরাহ না করেন তবে ভবন বিভাগ (Department of Buildings, DOB)-কে জানাতে 311 নম্বরে কল করুন।

নড়বড়ে/ক্ষতিগ্রস্ত প্রাচীর: গাঁথনির পাথর সরানোর সময় বিশেষ সতর্কতা অবলম্বন করুন।



◀ গাঁথনির পাথর

◀ ইট/উইথস

আপনার সুপারভাইজারের নির্দেশ ছাড়া গাঁথনির পাথর বা অন্যান্য কাঠামোর সঙ্গে অসংযুক্ত দেয়ালগুলি ক্যাপ করার জন্য ব্যবহৃত গাঁথনির পাথর বা যে কোনো পাথর অপসারণ করবেন না।

কাজের নিরাপদ ধারাবাহিকতা জীবন বাঁচায়।

গাঁথনি নামানো থেকে প্রাচীরের দেয়ালগুলি ভেঙে ফেলা উচিত। পৃথক ইট বা গাঁথনির ব্লকগুলি ডেমো করবেন না, কারণ আশঙ্কা থাকে যে বাকী একসারি ইট দুর্বল হয়ে যেতে পারে। নিশ্চিত করুন যাতে ভেঙে ফেলা অংশের পাশের অবশিষ্ট প্রাচীরের দেয়ালগুলি যাতে ভারসাম্যহীন না হয়।

কোনো আলাগা উপাদান রয়েছে কি না তা দেখুন।

আপনি যদি কোনো প্রাচীর, কার্নিস, চিমনি বা ইটের অন্যান্য কাজ নড়বড়ে দেখেন বা আপনার কাছে মনে হয় যে সেটি ভবন থেকে পড়ে যেতে পারে, তাহলে জরুরি ভিত্তিতে আপনার সুপারভাইজারকে জানান। টাইব্যাকগুলি যে সঠিকভাবে লাগানো আছে সে সম্পর্কে নিশ্চিত হোন।

ত্রিপনগুলিকে সঠিকভাবে বাঁধুন।

নিশ্চিত হোন যে আপনি **প্রাচীরের দেয়ালের বিপরীতে কোনো আবর্জনার ব্যাগ বা নির্মাণ সামগ্রীর মতো কোনো জিনিস জমা করবেন না।** ত্রিপল এবং আবহাওয়াজনিত অন্যান্য অস্থায়ী সুরক্ষা সরঞ্জাম অবশ্যই কাজের শিফটের শেষে সুরক্ষিত রাখতে হবে যাতে সেগুলো দুর্ঘটনাক্রমে স্থানচ্যুত এবং ক্ষতিগ্রস্ত হতে না পারে।

স্ট্যান্ড-অফ বন্ধনীগুলি বিপজ্জনক এবং নিষিদ্ধ।

স্ট্যান্ড-অফ বন্ধনী রয়েছে এমন কোনো ঝুলন্ত মাচায় কাজ করবেন না। স্ট্যান্ড-অফ বন্ধনী সম্পর্কে আরো জানতে **BB 2019-006** দেখুন।

