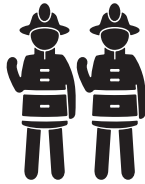


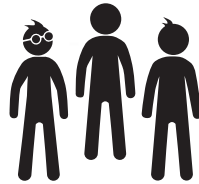
# Enfermedades autoinmunes sistémicas

Según un estudio de 2019,\* las enfermedades autoinmunes sistémicas, incluyendo la artritis reumatoide, el síndrome de Sjogren, el lupus eritematoso sistémico, la enfermedad mixta del tejido conectivo, la miositis y la esclerodermia, son un problema de salud emergente entre las personas expuestas a la nube de polvo creada después del desastre del World Trade Center (WTC).

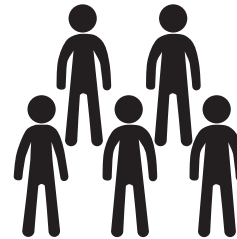
## Se presentaron los resultados del estudio Enfermedades autoinmunes sistémicas entre adultos expuestos al ataque terrorista del 11 de septiembre de 2001:



Los socorristas que estuvieron inmersos en la nube de polvo el 9/11 tenían aproximadamente el doble de probabilidades de desarrollar enfermedades autoinmunes sistémicas en comparación con los que no estuvieron inmersos en la nube de polvo.



Los miembros de la comunidad que tenían trastorno de estrés postraumático (TEPT) tenían aproximadamente tres veces más probabilidades de desarrollar enfermedades autoinmunes sistémicas después del 9/11 que aquellos sin TEPT.



Las mujeres que estuvieron expuestas al 9/11 tenían aproximadamente cinco veces más probabilidades de desarrollar enfermedades autoinmunes sistémicas que los hombres que estuvieron expuestos.

El estudio citado arriba demostró que estos tres grupos tenían un mayor riesgo de sufrir enfermedades autoinmunes sistémicas después del 9/11. Los profesionales de la salud deben estar al tanto de estos hallazgos cuando atiendan a personas que estuvieron expuestas al desastre del WTC.

**Para obtener más información sobre las enfermedades autoinmunes sistémicas y otras condiciones de salud física y mental relacionadas con el 9/11, visite [on.nyc.gov/3faNPyt](https://on.nyc.gov/3faNPyt).**

Para recibir apoyo emocional en cualquier momento, llame al 888-692-9355, envíe un mensaje de texto con la palabra "WELL" al 65173 o chatee en línea en [nyc.gov/nycwell](https://nyc.gov/nycwell). NYC Well está disponible las 24 horas del día, los 7 días de la semana en varios idiomas.

Este material médico es dado por el Registro de Salud del WTC del Departamento de Salud de NYC. Si tiene preguntas sobre el Registro, envíe un correo electrónico a [wtchr@health.nyc.gov](mailto:wtchr@health.nyc.gov).

\*Miller-Archie SA, Izmirly PM, Berman JR, et al. Systemic Autoimmune Disease Among Adults Exposed to the September 11, 2001 Terrorist Attack. *Arthritis & Rheumatology*. 2019;72(5):849-859. <https://doi.org/10.1002/art.41175>.