

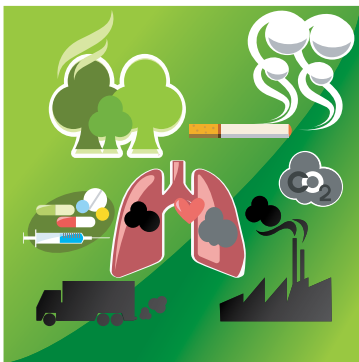
慢性阻塞性肺病 (COPD)

COPD 是一種肺部疾病，會使呼吸減慢且變得困難。COPD 患者的肺泡硬而厚，且被過多的黏液堵塞。

世貿中心 (WTC) 健康登記系統進行的一項研究¹ 顯示，曾曝露於 WTC 灰塵或曾在殘骸瓦礫中工作的登記者，被診斷出同時患有哮喘和 COPD 的機率增加。

COPD 的病因和症狀有哪些？

病因



- 抽菸 (包括霧化菸)
- 空氣污染、環境中的化學煙霧或灰塵
- 曝露於 9/11 災難中的毒素

症狀



- 呼吸急促
- 喘鳴和胸悶
- 經常性感冒症狀
- 持續性咳嗽且多痰

根據疾病控制與預防中心 (Centers for Disease Control and Prevention) 的 WTC 健康計畫，COPD 是納入承保的 52 種健康狀況之一。此計畫為 9/11 災難事件及紐約市 (NYC)、華盛頓特區及賓州尚克斯維爾鎮 (Shanksville, PA) 相關地點的救援人員提供醫療監控及治療，同時也會為 NYC 災難區域的倖存者提供服務。若要瞭解您是否符合接受援助的資格，請造訪 cdc.gov/wtc/application.html 進行線上申請。

若要瞭解有關 COPD 和其他 9/11 相關健康狀況的更多資訊，請造訪 nyc.gov/911health，並按一下「Enrollees」(登記者) 標籤，然後按一下「Health Conditions」(健康狀況)。

NYC Well 的工作人員全年無休 (24/7)，可提供簡短的治療諮詢和轉介，服務語言有 200 多種。若需任何支援，請致電 888-692-9355、傳送「WELL」簡訊至 65173，或使用 nyc.gov/nycwell 的聊天功能。

本材料由 NYC 健康與心理衛生局 (Department of Health and Mental Hygiene) 的 WTC 健康登記系統提供。如有任何疑問，請傳送電子郵件至 wtdhr@health.nyc.gov

1. Haghghi A, Cone JE, Li J, de la Hoz RE. Asthma-COPD overlap in World Trade Center Health Registry enrollees, 2015-2016 (世貿中心健康登記系統登記者同時罹患氣喘和慢性阻塞性肺病 (COPD) 的研究 - 2015 至 2016 年資料)。J Asthma. DOI: 10.1080/02770903.2020.1817935