

Se pou n toujou pare !

Kèlkeswa kote w rete a : Staten Island, Brooklyn, Queens, Bronx ak Manhattan, se yon bon lide pou n toujou pare epi an sekirite. Èske w pare pou ijans ? Èske fanmi w gen plan pou yo suiv ? Èske w konnen ki plan lekòl ou a ? Li pwèm ki la a pou w wè kisa timoun senk awondisman yo ap fè pou yo pare. Oumenm, w ap pare depi w fini fè plan fanmi pa w, kèlkeswa sa ki rive !

Lè w fin li pwèm lan, li kat jewografik la pou w mete yon ti kwa pou make anplasan toude kay ou ak lekòl la.

1 Toujou pare : Fè plan
 Li lè pou n fè plan
 Sizoka nou separe
 Plan pou nou tout rankontre
 Kèlkeswa si fè frèt osnon fè cho
 N ap bezwen nimewo telefòn
 N ap bezwen de nimewo telefòn
 Yon nimewo yon moun ki rete tou pre
 Epi dezyèm nimewo yon moun ki rete lwen

N ap eseye plan an pou n konnen l byen
 Nou konnen egzakteman kisa pou fè
 N ap diskite ki etap pou n suiv
 E n ap make yo tout sou papye

Li lè pou n fè plan
 Kèlkeswa kote n ye
 Pou n konnen kote pou n rankontre
 Yon kote ki pre, epi youn ki lwen
 Lè n fè plan pou n pare
 N ap konnen kote n ap ye
 N ap santi pi plis an sekirite
 N ap pare pou ijans

2 Toujou : pare lakay
 Pou n pare pou n rete lakay
 Swa pou yon jou oswa plis
 N ap bezwen yon twous kay
 Ki enpòtan pou plizyè rezon
 Yon flach pou gen limyè lannuit
 Yon siflèt pou moun tande n
 Manje nan bwat ak dlo nan boutèy
 Tout se bagay nou ka jwenn fasil
 Yon twous ki pa sere lwen
 Yon sèl kote men pa gaye tout kote
 Fanmi n an sekirite lakay
 Nou pare pou ijans

3 Pare pou deplase : Prepare yon sak
 Pafwa li nesesè pou tout moun deplase
 Pou n kite kay pandan yon moman
 Lè tout bagay kòmanse sibitman
 Fòk nou fè sa ki nesesè
 Yon Go Bag, nou prepare ak anpil swen
 Ap ede n nan sityasyon ijan
 E l ap gen bagay n bezwen epi renmen
 Pou ede n tout jounen apre
 Manje ak bagay pou n bwè
 Yon kat jewografik ak yon flach
 Yon liv nou renmen li ak yon radyo
 (san pa bliye pil pou radyo a !)

Nou pare pou nenpòt kisa
 Kèlkeswa sa ki rive
 Si n lakay, lekòl osnon kay lòt moun
 Tout moun konnen ki plan pou n suiv.
 N ap suiv konsèy pwofesè, si n lekòl
 N ap suiv plan fanmi, si n lakay
 Nou tout nou pare pou sa k ap rive
 Nou toujou pare pou ijans

Paj pou fanmi, suit

3 Pare pou deplase : Prepare Go Bag

Li ka nesesè pou n kite kay tousuit si gen ijans.
 Li enpòtan pou tout moun kay la gen yon Go Bag (menm bèt kay la tou !).

Se pou Go Bag la solid epi fasil pou n mache ak li, tankou yon sak pou do osnon yon malèt ki gen wou anba li. Se poun tcheke sa ki landan li omwen defwa nan ane a pou ka verifye n pa bliye anyen.

Men kisa pou mete nan Go Bag la :

- ✓ Fotokopi dosye enpòtan (kat didantite, kat asirans, batistè, dokiman kay ak machin) nan yon sach plastik
- ✓ Kopi kle machin ak kle kay
- ✓ Fotokopi tout kat kredi, kat ATM ak enpe lajan kach, pa gwo biyè
- ✓ Boutèy dlo ak manje ki pa p pouri, tankou energy bar ak granola bar.
- ✓ Patdantifris, bwòsadan, sèvyèt mouye, bagay pou swenye timoun, elatriye
- ✓ Flach
- ✓ Tranzistò AM/FM ki mache ak pil, ak lòt pil siplemantè
- ✓ Lis medikaman chak moun bezwen
- ✓ Twous sekou
- ✓ Nimewo telefòn ak kote pou tout moun rankontre
- ✓ Ti kat jewografik New York City

Eseye wè si Go Bag la pa twò lou infwa ou mete tout sa w bezwen ladan li.

PLAN IJANS POU LAKAY

Telefòn fanmi/zanmi ki rete lwen : _____
 Lòt enfòmasyon enpòtan : _____

Ki lè pou rele 311 ak 911

(Èske w konnen ki lè pou rele nimewo sa yo ?)

Rele nimewo 911...

- ✓ Si w gen danje oubyen si w temwen yon krim k ap fèt.
- ✓ Si gen gwo aksidan oswa gwo pwoblèm sante
- ✓ PA RELE 911 pou bagay ki pa ijan e pa rele nimewo a pou fè rapò sou blakawout (nimewo 911 rezève pou ijans).

Rele nimewo 311...

- Lè w bezwen sèvis ak enfòmasyon ki pa ijan, tankou :
- ✓ Lekòl ak pwogram andeyò saldeklas
 - ✓ Enfòmasyon sou otobis lekòl
 - ✓ Pisin piblik nan vil la ak ki lè yo louvri
 - ✓ Aktivite benevòl nan vwazinaj kote w rete a
 - ✓ Kijan pou pwoteje bèt kay si gen ijans (mande pou « New York pare pou bèt »)
 - ✓ Sèvis konsèy epi sante pou tout fanmi

W ap jwenn yon operatè 24 sou 24 nan nimewo 311 la. Gen tradiktè ki pale 170 lang diferan. PA RELE nimewo 311 si w gen ijans.

REPONS KASTÈT MATEMATIK
 Nan paj espesyal la pou fanmi

4	3	0	7
3	2	1	6
2	0	2	4
9	5	3	



Fotografi: © iStockphoto; Twous premye swen, © Lew Robertson/Corbis.

Paj espesyal pou fanmi (pou papa/manman ak moun responsab)

Suiv etap sa yo pou ede ni oudenm ak ni fanmi w an sekirite si gen ijans

- Toujou pare : Fè plan**
Tout lekòl gen plan ki eksplike kisa pou fè si gen yon ijans. Mande lekòl pitit ou a ba w liv gid pou paran an pou w gen plis enfòmasyon sou plan sekirite lekòl la.
Chita nan reyinyon ak tout fanmi w pou n tabli yon plan pou nou tout ka konnen kisa pou n fè si gen ijans. Tout fanmi a ap pi byen fè sa yo sipoze fè si, lè gen ijans, nou tout kominike youn ak lòt.

Kastèt matematik : New York, New York

Nan kastèt la, wè si w ka jween ki chif ki manke nan bwat vid yo. Lè w adisyone chak ranje, total ranje a sipoze egal ak chif ki nan kolòn adwat la sou menm ranje a. Lè w adisyone chak kolòn, total kolòn lan sipoze egal ak chif ki nan ranje anba pou menm kolòn lan. Ou ka sèvi ak tout chif ant 0-9 pou rezoud kastèt la.

	3		7
		1	6
2	0		4
9	5	3	

Lè w fin rezoud kastèt la, wè kisa chak chif nan bwat kolore yo reprezante nan tablo Enfòmasyon pou New York la !

ENFÒMASYON SOU NEW YORK

- 7:** Gen apeprè 7 pous lanèj ki tonbe nan New York City chak mwa janvyè. Lòt non pou setyèm avni Manhattan se Fashion Avenue. Gen 7 ekip espò pwofesyonèl nan NYC.
- 6:** Gen 6 milyon moun ki soti lòt bòdlo pou yo vin New York City, ant 1998 ak 2006. Gen 6 seksyon nan so New York City a (ou ka wè yo sou drapo vil la, ki sou do gid la) : ekran, rezidan, ane vil la tabli, eg ameriken, non laten so a ak yon branch lorye.
- 4:** Majistra a eli chak 4 an, e se li ki chèf pouvwva egzekitif New York City.
- 9:** Broadway, ki kòmanse nan Bowling Green, anba Manhattan, epi ki fini Albany, se youn nan wout pi long sou latè, li mezire 150 mil osnon 241 kilomèt. Non ofisyèl li se Highway 9.
- 5:** Gen 5 awondisman nan New York City.
- 3:** Anpil nan wout Manhattan se lari ak avni. Lepas ki ant avni yo mezire apeprè 3 fwa plis pase lespas ki ant lari yo.

Men kisa pou mete nan twous kay la :

- ✓ **Yon galon dlo pa jou pou chak moun**
- ✓ **Manje nan bwat ki pa p pouri epi ki pa bezwen kuit, ak yon kle pou louvri bwat yo**
- ✓ **Twous premye swen, yon fiach ak yon siflèt**
- ✓ **Tranzistò ki mache ak pil, epi lòt pil siplemantè**
- ✓ **Konprime yòd ak yon ka klwòks ki pa gen sant (pou dezenfeksyon dlo SÈLMAN si reprezantan leta di pou sèvi ak li) epi yon kontgout pou mete klwòks la nan dlo)**
- ✓ **Yon telefòn ki pa mache ak kouran elektrik. Anpil telefòn kay bezwen kouran elektrik pou yo mache. Sonje selilè mache nan ijans toutotan pil la pa fini.**

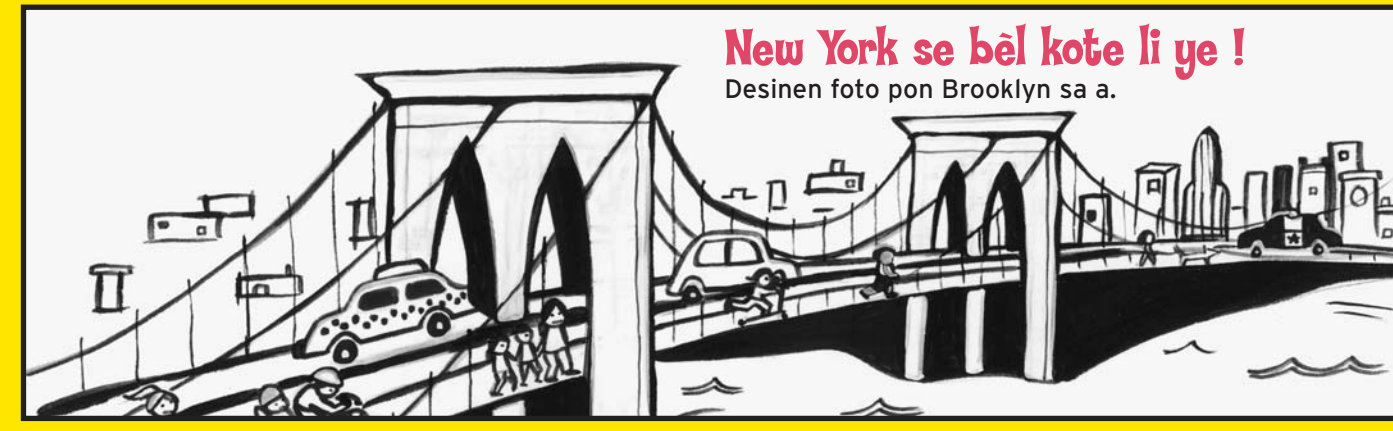
PLAN IJANS POU LAKAY

Kijan w rele : _____

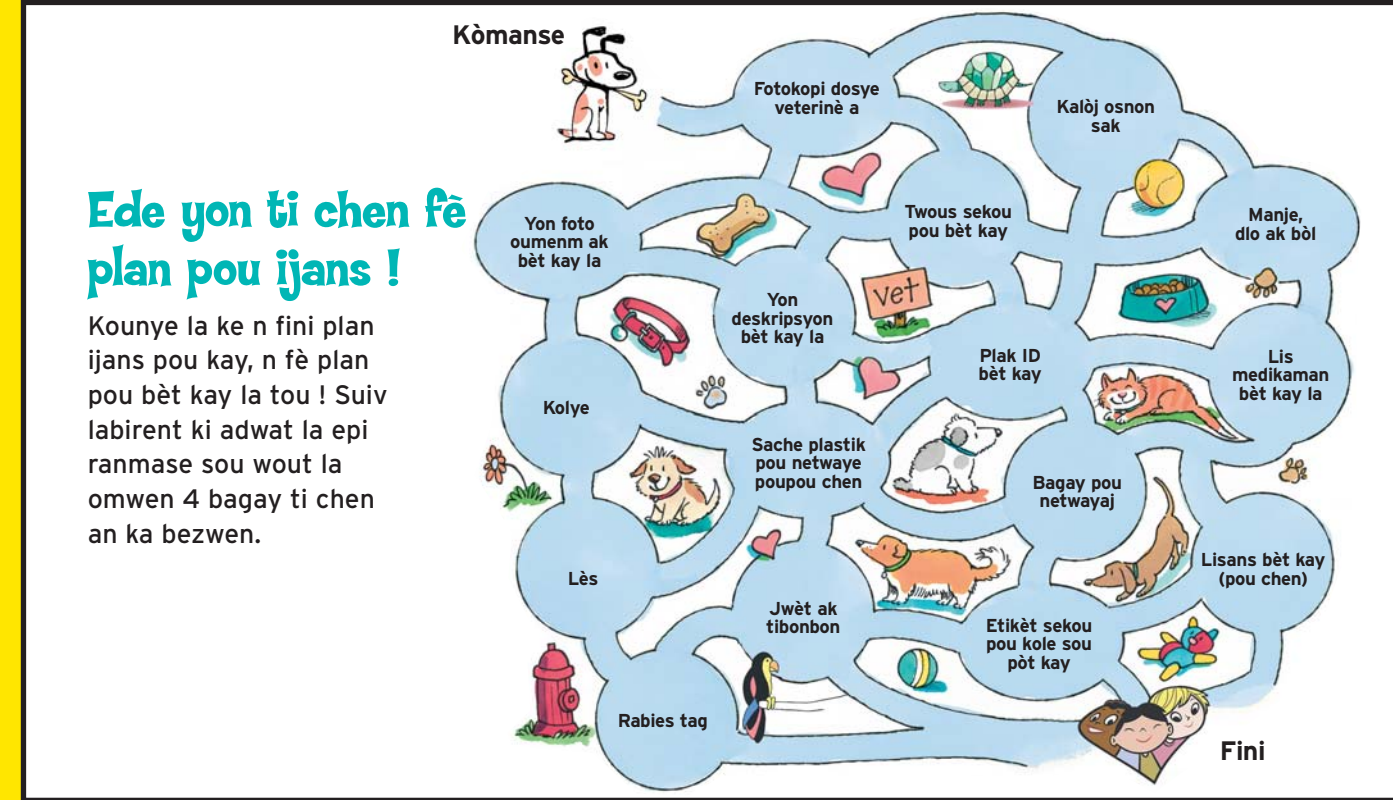
Non paran/adilt reponsab : _____

Telefòn paran/adilt reponsab : _____

Kote pou rankontre nan vwazinaj la : _____



New York se bèl kote li ye !
Desinen foto pon Brooklyn sa a.



Ede yon ti chen fè plan pou ijans !

Kounye la ke n fini plan ijans pou kay, n fè plan pou bèt kay la tou ! Suiv labirent ki adwat la epi ranmase sou wout la omwen 4 bagay ti chen an ka bezwen.

Vil New York
Michael R. Bloomberg, Majistra
Joseph F. Bruno, Komisè
Biwo administrasyon pou sitiwayon ijan nan NYC
Joel I. Klein, Chanselye
Depatman edikasyon nan NYC



Ak anpil sipò **ATG**

New York, se pou n toujou pare !

Li enpòtan pou n toujou pare pou nenpòt ki sitiwayon

Aprann kijan pou :

- **Toujou pare** for emergencies
- **Toujou konnen** kisa pou fè
- **Toujou pare** pou deplase si l nesèsè

Gade sa ki make nan liv la !

Pwopriyetè liv timoun « New York pare, pou timoun » sa a, rele : _____

New York, se pou n toujou pare !

Liv sa a ap ede w kòmanse fè plan si ta gen ijans nan vwazinaj kote w rete a ak nenpòt lòt kote nan vil la. New York ap pare... kidonk li enpòtan pou w vire paj yo pou w aprann sa w sipoze fè pou w ka pare tou !

- Èske w rete New York City ? Ala bèl kote li ye ! Toujou gen aktivite E gen kèk aktivite nou pa ka prevwa
- Piske li enposib pou n konnen egzakteman kisa k ap rive li enpòtan pou n pran prekosyon epi pou n fè plan pou ijans
- Se vre ka gen ijans tankou dife ak loraj men li enpòtan pou n konnen kisa pou n fè lè gen ijans
- Majistra a limenm konnen kisa pou fè Lekòl yo tou konnen kisa pou fè Se tou pa nou - tout senk awondisman Pou n fè plan pou n ka pare pou nenpòt sipriz
- Vire paj la pou plis enfòmasyon Se bagay ki fasil Fasil pou nou tout nan New York Pou n pare pou tout ijans

New York, li lè pou n pare. Se meye bagay pou n fè ! Vire paj la pou plis enfòmasyon.