



Cuando sea y donde sea que cruces, ¡HAZLO DE LA MANERA SEGURA!

- ◆ DETENTE en la encintada antes de entrar a la calle.



Oscar Moran, 6 años, NYC "Detente."

- ◆ Si la señal de peatones muestra , espera por un nuevo  para de esa manera tener la mayor cantidad de tiempo posible para cruzar la calle.
- ◆ MIRA hacia todas las direcciones antes de comenzar a cruzar, aún si tienes una luz verde o una señal de CAMINE en tu dirección.
- ◆ CONTINÚA MIRANDO en todas direcciones mientras cruzas la calle.
- ◆ PRESTA ATENCIÓN cuando te encuentres en un lote de estacionamiento, cerca de una entrada para automóviles o cuando cruces en la mitad de la cuadra entre automóviles estacionados. PRESTA ATENCIÓN a las luces de marcha atrás. ESCUCHA si hay ruidos de motor. FÍJATE si hay conductores en los automóviles.

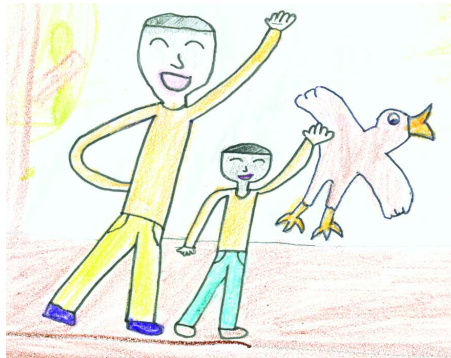


Hamza Shabbir, 7 años, NYC

¡Espera lo inesperado!

Siempre presta atención a lo que sucede a tu alrededor; y a lo que pueda suceder después.

- ◆ MIRA AL CONDUCTOR de un automóvil que está virando antes de cruzar. Haz contacto visual con el conductor antes de bajar de la encintada.
- ◆ MANTÉN TUS MANOS BIEN ALTAS a medida que cruzas para que los conductores, especialmente los de camiones grandes y autobuses, puedan verte.



Matthew Lim, 8 años, NYC

- ◆ UTILIZA ROPA CLARA O BRILLANTE y pégame material reflectante a bolsas, mochilas y zapatos para que los conductores te noten. Utiliza una linterna en la noche.

Un tercio de todas las lesiones causadas a peatones suceden luego de que oscurece.

Conductores y peatones: ¿Están bajo la influencia?

Tanto los conductores como los peatones pueden estar bajo la influencia de drogas, medicamentos, cansancio o estrés emocional o físico que pueden reducir su habilidad de conducir un vehículo o cruzar la calle de manera segura.

- ◆ Aproximadamente 1 de cada 10 **peatones** que mueren en colisiones con vehículos motorizados cada año en la ciudad de Nueva York se encuentra bajo la influencia de alcohol, drogas o una combinación de ambos.
- ◆ Cerca de uno de cada 5 **conductores** que mueren en choques de vehículos motorizados cada año se encuentra bajo la influencia del alcohol y/u otras drogas.

Caminar bajo la influencia es tan mortal como conducir bajo la influencia. Si te encuentras bajo la influencia o estás tomando algún medicamento que te causa sueño o te maree, camina con alguna otra persona que esté alerta, o espera a que te sientas más alerta.

Remember you are
precious to
Somebody.



Olivia Duong, 12 años, NYC "Recuerda que alguien te quiere."

**PEATONES:
¡Pónganse en el asiento del conductor!**

- ◆ Los conductores no esperan verte aparecer de entre automóviles estacionados. Ve hasta donde termina la fila de autos estacionados. Luego detente, mira y escucha antes de cruzar.

Piensa esto: Un vehículo que viaja a 30 m.p.h. puede necesitar 125 pies para detenerse completamente. ¡Evita lanzarte a la calle!

- ◆ Asegúrate de que no se aproximen vehículos antes de bajar tu sillita de paseo a la calle.



Bebel Kacperr, 5 años, NYC "Ten cuidado cuando cruces la calle."

- ◆ Ten aún más cuidado cuando cruces las calles en días de mal tiempo. Es posible que los conductores no puedan detenerse a tiempo.
- ◆ Los vehículos de gran porte necesitan mucho espacio para doblar; ten cuidado de las ruedas traseras ya que pueden subirse a la acera.

Funded by NHTSA with a grant from the NYS Governor's Traffic Safety Committee

**CONDUCTORES:
¡Pónganse en sus zapatos!**

- ◆ Cuando estés por doblar, presta atención tanto al tráfico como a los peatones. Recuerda: es más fácil ver a otros automóviles que a la gente caminando. Siempre presta atención a los peatones y cédeles el paso cuando dobles.
- ◆ Ten cuidado de que no hayan peatones cuando retrocedas en calles, lotes de estacionamiento o entradas para automóviles. Cuando retrocedas, presta atención a los peatones todo el tiempo.
- ◆ Asegúrate de tener prendidos los faros durante una tormenta. También utilízalos durante el día. Esto facilita que tu automóvil sea más visible para los peatones y otros conductores.
- ◆ Si en una intersección hay personas de edad o personas con necesidades especiales cruzando la calle, ten paciencia y dales tiempo para cruzar.

A pesar de que los adultos de edad avanzada sólo constituyen el 12% de la población de la ciudad de NY, representan más del 35% de las muertes de peatones en la ciudad.

- ◆ Presta más atención en zonas donde los niños juegan o caminan hacia la escuela ya que pueden lanzarse a la calle repentinamente.
- ◆ Bríndales más espacio a los peatones. Detente antes del cruce peatonal, no sobre él.
- ◆ Respeta el límite de velocidad.

No puedes controlar el tráfico de la ciudad de Nueva York. ¡Puedes controlar la manera en que tú conduces!

Visita nuestro sitio web en www.nyc.gov/dot
Marque 311 para obtener información y servicios del gobierno de la ciudad de Nueva York 311

¡Peatones y conductores dependen los unos de los otros!



Matthew Norton, 13 años, NYC "Estermos atentos unos de otros."

LAS LESIONES Y LAS MUERTES DE PEATONES SON PREVENIBLES.



New York City
Michael R. Bloomberg, Mayor



New York City
Department of Transportation
Janette Sadik-Khan, Commissioner