

## **Изменение движения в связи с реконструкцией Бруклинского моста**

*(во время закрытия моста в ночное время и в выходные дни)*

### **КРАТКАЯ ИНФОРМАЦИЯ О ПРОЕКТЕ**

Бруклинский мост, внесенный в список национальных исторических памятников и памятников города Нью-Йорка, эксплуатируется уже более 125 лет, и его нынешнее состояние оценивается как «плохое». Реконструкция эстакад и подъездов с новой покраской конструкций моста (частично финансируемая в соответствии с American Recovery and Reinvestment Act) началась в 2010 году и должна быть завершена в 2014 году.

Начиная с весны 2011 года и до завершения реконструкции в 2014 году все движение транспорта через Бруклинский мост в Манхэттен будет при необходимости направляться в объезд через Манхэттенский мост, насколько того будут требовать условия проведения работ.

Перенаправление будет производиться только во время закрытия моста в ночное время и в отдельные выходные дни.

Время закрытия в ночное время:

Ночью с понедельника на вторник: с 23:00 понедельника до 06:00 вторника

Ночью со вторника на среду: с 23:00 вторника до 06:00 среды

Ночью со среды на четверг: с 23:00 среды до 06:00 четверга

Ночью с четверга на пятницу: с 23:00 четверга до 06:00 пятницы

Ночью с пятницы на субботу: с 00:01 до 07:00 субботы

Ночью с субботы на воскресенье: с 00:01 до 09:00 воскресенья

Ночью с воскресенья на понедельник: с 23:00 воскресенья до 6:00 понедельника

Во время закрытия моста на весь уикенд движение транспорта на Манхэттен будет направляться в объезд через другие переезды начиная с 00:01 субботы до 05:00 воскресенья, т. е. в общей сложности в течение 53 часов. Во время всех периодов закрытия Бруклинского моста на Манхэттенском мосту будут выделены дополнительные полосы движения для транспортного потока на Манхэттен, направляемого в объезд с Бруклинского моста.

В то время, когда движение транспортного потока в Бруклин будет происходить по Манхэттенским полосам Бруклинского моста в обратном направлении, два выезда будут закрываться раньше обычного (для проведения действий, необходимых для отведения потока):

- Выезд Brooklyn Bridge/Frankfort Street с FDR Drive (северное направление) может закрываться в 22:00 с воскресенья до четверга и в 23:00 в пятницу и субботу. Транспорт, направляющийся в Бруклин, может въезжать на Бруклинский мост через Centre Street.
- Выезд на Бруклинский мост с Brooklyn-Queens Expressway (направление на восток) будет закрываться с 22:30 с воскресенья до четверга и с 23:30 в пятницу и субботу. Транспорт, направляющийся в Манхэттен, может въезжать на Бруклинский мост через Adams Street.

Если вы хотите получать предварительные уведомления, свяжитесь с Сабриной Лау (Sabrina Lau) по электронной почте (на адрес [brooklynbridgeoutreach@gmail.com](mailto:brooklynbridgeoutreach@gmail.com)) или по телефону 347-647-0876. Департамент транспорта (DOT) будет прилагать все возможные усилия, чтобы заблаговременно (не позднее чем за 72 часа) публиковать подробные информационные сообщения о закрытии моста в ночное время, плановом выполнении работ, проведении работ в выходные дни, смене направления движения по Манхэттенским полосам Бруклинского моста в обратную сторону, и других важных изменениях движения транспорта, рассылая их по электронной почте и размещая их в Facebook, Twitter (#NYCDOTbkbridge) и на веб-сайте Notify NYC. Закрытие моста в ночное время не будет производиться во время проведения массовых мероприятий (New York Marathon, Five Boro Bike Tour и Holiday Construction Embargo).

### **ДВИЖЕНИЕ ТРАНСПОРТА ПО НАПРАВЛЕНИЮ НА БРУКЛИН (см. карты на с. 2–3)**

Во время проведения работ по реконструкции движение транспорта на Бруклин будет всегда открыто. Во время проведения работ на полосах движения по направлению на Бруклин (южная часть) будет производиться смена направления движения по Манхэттенским полосам Бруклинского моста в обратную сторону (contraflow). Движение транспорта в Бруклин будет направлено в объезд по северной проезжей части. Объездные пути для безопасного въезда на мост и выезда с него будут обозначены знаками и ограждениями. Когда смена направления движения по Манхэттенским полосам Бруклинского моста в обратную сторону не осуществляется, полосы движения на Бруклин могут использоваться в обычном режиме.

#### На Манхэттене:

- **Из нижнего Манхэттена:** въезд на мост с Centre Street или Water Street, которая переходит в Pearl Street.
- **С автомагистрали FDR Drive (южное направление):** поверните на выезд 2 (Exit 2) на RF Wagner Sr Pl.
- **С автомагистрали FDR Drive (северное направление):** поверните на выезд 1 (Exit 1) на South Street или Old Slip и двигайтесь до въезда с Pearl Street.
- **Только в выходные дни:** также открыт въезд Park Row Entrance.

#### В Бруклине:

- **К Brooklyn-Queens Expressway (I-278) в обоих направлениях:** двигайтесь по левой полосе до выезда на Sands Street.
- **В центральную часть Бруклина:** двигайтесь по правой полосе до выезда на Adams Street.

### **ДВИЖЕНИЕ ТРАНСПОРТА ПО НАПРАВЛЕНИЮ НА МАНХЭТТЕН (см. карты на с. 4–5)**

В периоды закрытия Бруклинского моста Департамент транспорта (DOT) ожидает увеличения транспортного потока на соседнем Манхэттенском мосту. Чтобы уменьшить плотность движения, водителям, направляющимся на Манхэттен, рекомендуется:

- Следить за информацией о закрытии моста (обратитесь к Сабрине Лау (Sabrina Lau) по электронной почте (на адрес [brooklynbridgeoutreach@gmail.com](mailto:brooklynbridgeoutreach@gmail.com)) или по телефону 347-647-0876 для получения регулярных уведомлений по электронной почте);
- использовать альтернативные объездные маршруты, описанные ниже.

#### В Бруклине:

- **Из центральной части Бруклина:** Двигайтесь на восток по Tillary Street и поверните налево на Flatbush Avenue Extension.
- **Из Квинса/Лонг-Айленда:** Двигайтесь через Williamsburg Bridge или выезд 29 (Exit 29) с Brooklyn-Queens Expressway (I-278) на Tillary Street. Поверните направо на Flatbush Avenue Extension.
- **Из южной части Бруклина или из Статен-Айленда:** Двигайтесь через Brooklyn Battery Tunnel (проезд платный) или выезд 29 (Exit 29) с Brooklyn-Queens Expressway (I-278) на Tillary Street.

#### На Манхэттене:

- **В Holland Tunnel:** С нижнего уровня Манхэттенского моста поверните направо на Bowery (с верхнего уровня двигайтесь прямо на Chrystie Street) и поверните налево на Broome Street.
- **Альтернативный маршрут объезда:** С нижнего уровня Манхэттенского моста поверните налево на Bowery (поворот возможен только в периоды закрытия моста на уикенд) и поверните направо на Worth Street. Поверните налево на Broadway для проезда в нижнюю часть Манхэттена или направо на Church Street для проезда к Holland Tunnel.
- **На автостраду FDR Drive (северное направление):** С верхнего уровня Манхэттенского моста поверните направо на Canal Street, затем поверните направо на Allen Street, которая переходит в Pike Street. Поверните налево на South Street. Въезд на автостраду FDR Drive находится на Montgomery Street. (Въезд возможен только с верхнего уровня.)
- **В нижнюю часть Манхэттена:** С верхнего уровня поверните направо на Canal Street, затем поверните направо на Allen Street, которая переходит в Pike Street. Поверните направо на South Street. (Въезд возможен только с верхнего уровня.)
- **На автостраду FDR Drive (северное направление):** С нижнего уровня Манхэттенского моста поверните направо на Bowery (с верхнего уровня двигайтесь прямо на Chrystie Street) и поверните направо на перекрестке с E. Houston Street. Двигайтесь вдоль E. Houston Street до въезда на автостраду FDR Drive.

#### У вас есть вопросы, комментарии, затруднения?

Позвоните Сабрине Лау (Sabrina Lau) в отдел по связям с населением по телефону 347-647-0876 или отправьте сообщение по электронной почте на адрес [brooklynbridgeoutreach@gmail.com](mailto:brooklynbridgeoutreach@gmail.com).



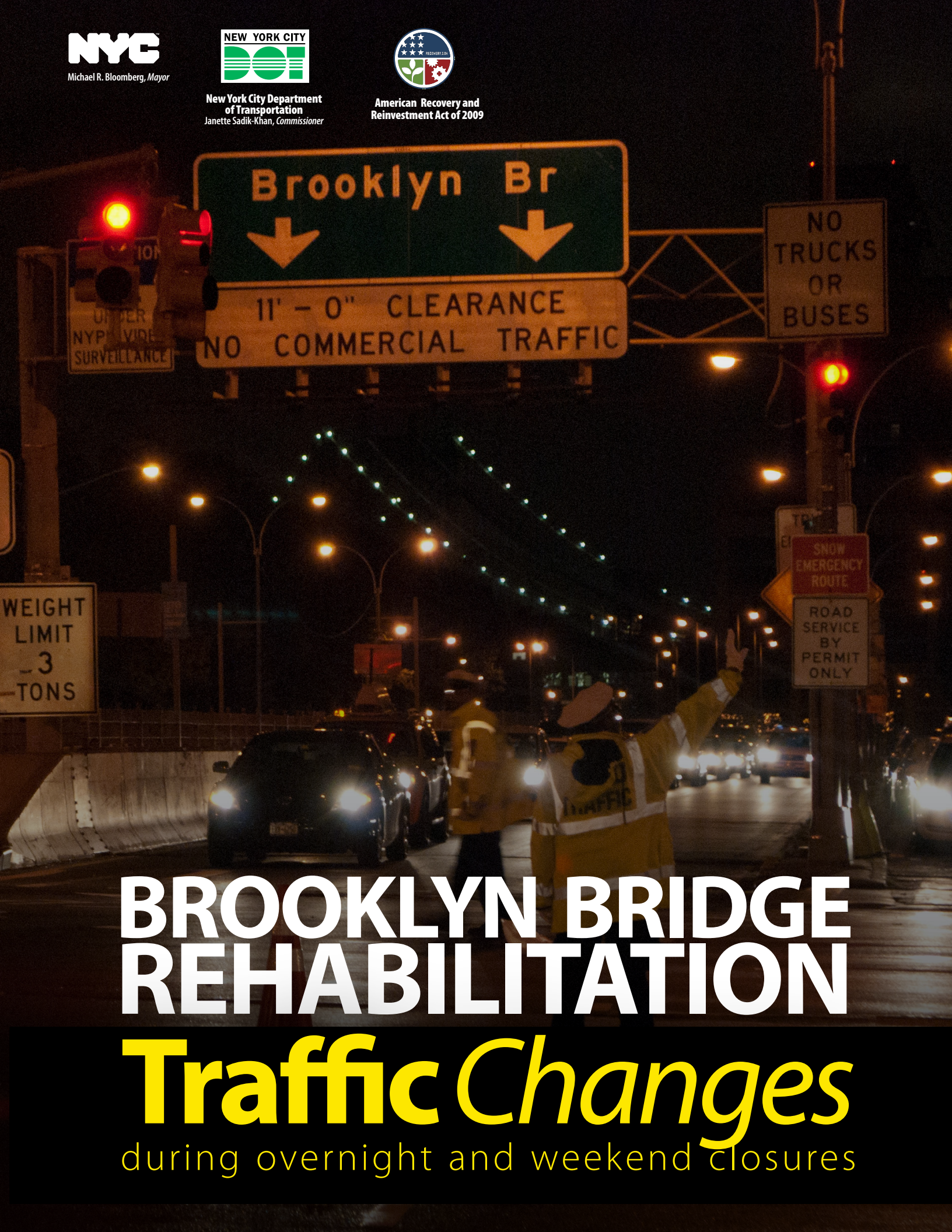
Michael R. Bloomberg, Mayor



New York City Department of Transportation  
Janette Sadik-Khan, Commissioner



American Recovery and Reinvestment Act of 2009



Brooklyn Br  
↓ ↓

11' - 0" CLEARANCE  
NO COMMERCIAL TRAFFIC

NO TRUCKS OR BUSES

UNDER NYP VIDEO SURVEILLANCE

WEIGHT LIMIT  
3 TONS

SNOW EMERGENCY ROUTE  
ROAD SERVICE BY PERMIT ONLY

# BROOKLYN BRIDGE REHABILITATION

## Traffic Changes

during overnight and weekend closures

**BROOKLYN - BOUND DETOUR**  
CONTRAFLOW OPERATION ONLY

During the rehabilitation work, drivers will always be able to reach Brooklyn via the Brooklyn Bridge. When work is in progress on the Brooklyn-bound lanes (south roadway), a "contraflow" operation will be in effect. Traffic will be detoured to the north roadway toward Brooklyn. Signage and barriers will direct motorists to safely enter and exit the bridge.

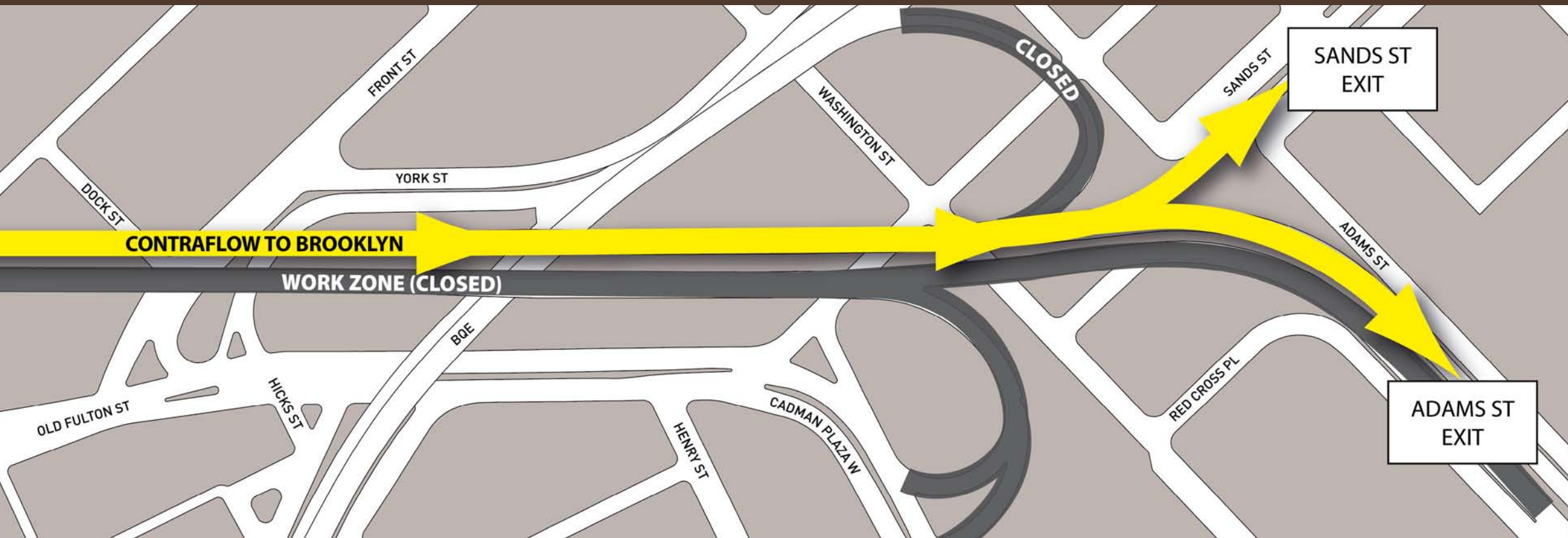
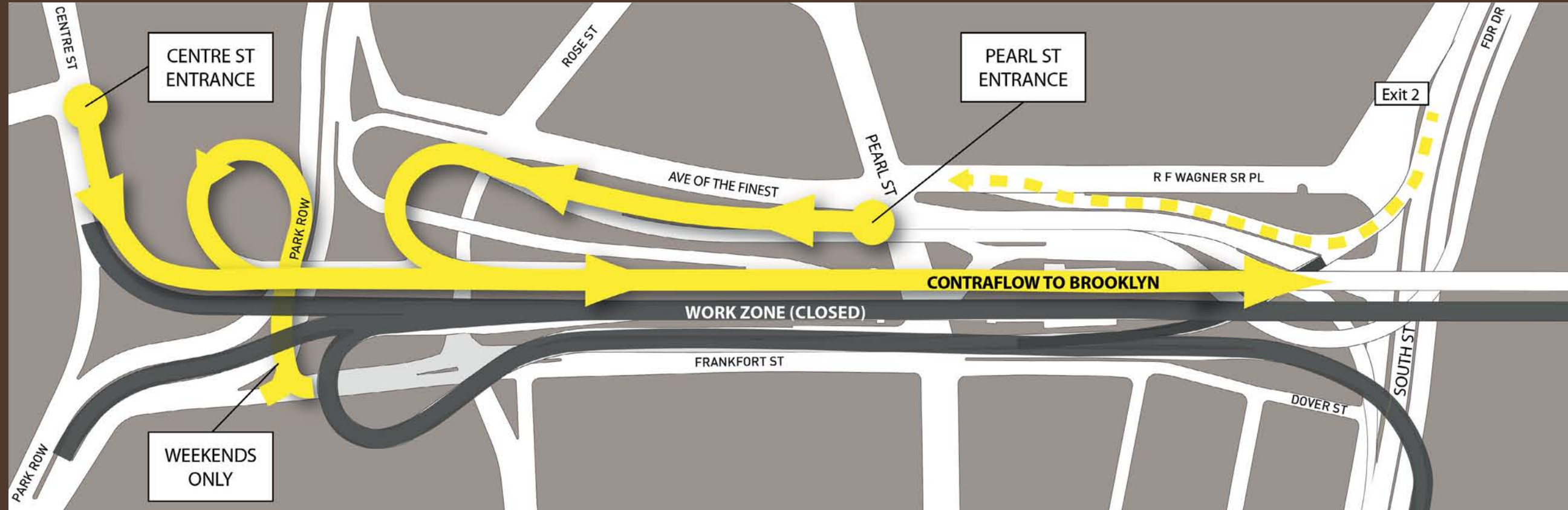
**In Manhattan:**

From Lower Manhattan:  
Access the bridge from Centre Street or take Water Street to Pearl Street.

From the FDR Drive southbound:  
Take Exit 2 onto RF Wagner Sr Place.

From the FDR Drive northbound:  
Take Exit 1 onto South Street or Old Slip to access the Pearl Street entrance.

Weekends Only: Park Row Entrance is also available.



**In Brooklyn:**

To the Brooklyn-Queens Expressway (I-278) in either direction: Stay in the left lane to exit onto Sands Street.

To downtown Brooklyn: Stay in the right lane to exit onto Adams Street.

## MANHATTAN-BOUND DETOURS

When the Brooklyn Bridge is closed, DOT anticipates heavy usage of the adjacent Manhattan Bridge. To reduce congestion, Manhattan-bound travelers are encouraged to:

- Stay informed of closures. Contact Sabrina Lau at [brooklynbridgeoutreach@gmail.com](mailto:brooklynbridgeoutreach@gmail.com) or 347-647-0876 for up-to-date email notices.
- Use the subway. Visit <http://tripplanner.mta.info/> for routes and schedules.
- Use alternate routes as described below.

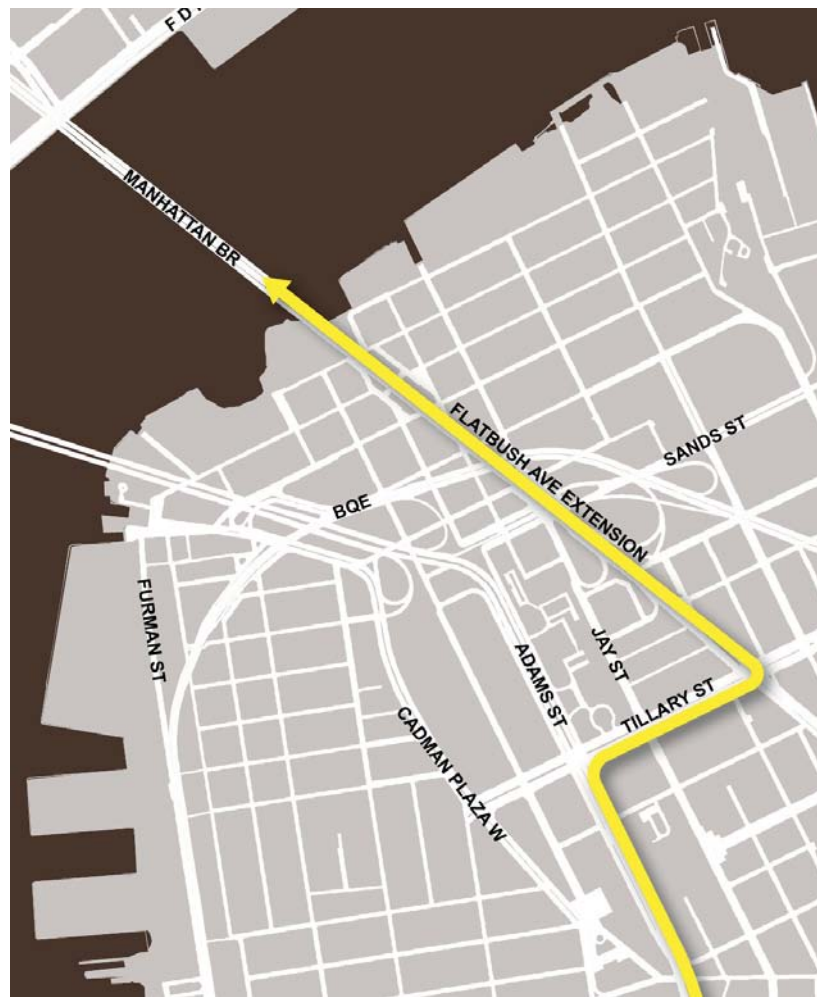
From downtown Brooklyn: Travel east on Tillary Street, turn left at Flatbush Avenue Extension.

From Queens/Long Island: Take the Williamsburg Bridge, or Exit 29 off of the Brooklyn-Queens Expressway (I-278) to Tillary Street. Turn right onto Flatbush Avenue Extension.

From south Brooklyn/Staten Island: Take the Brooklyn Battery Tunnel (toll facility) or Exit 29 off of the Brooklyn-Queens Expressway (I-278) to Tillary Street.

To the Holland Tunnel: From the lower level, turn right onto the Bowery (and from the upper level, head straight onto Chrystie Street) and turn left onto Broome Street.

Weekends Only: From the lower level, turn left onto the Bowery (only possible on closure weekends) and turn right onto Worth Street. Turn left onto Broadway to access Lower Manhattan or right onto Church Street for the Holland Tunnel.



To the FDR Drive northbound:  
From the upper level, turn right at Canal Street, then right onto Allen Street, which becomes Pike Street. Turn left onto South Street. The on-ramp to the FDR Drive is at Montgomery Street.

To Lower Manhattan:  
From the upper level, turn right at Canal Street, then right onto Allen Street, which becomes Pike Street. Turn right onto South Street.



To the FDR Drive northbound:  
From the lower level, turn right onto the Bowery (and from the upper level, head straight onto Chrystie Street) and turn right at E. Houston. Drive along E. Houston until the entrance for the FDR Drive.

### Questions? Comments? Concerns?

Please contact the community liaison Sabrina Lau, AICP at **347-647-0876**, or [brooklynbridgeoutreach@gmail.com](mailto:brooklynbridgeoutreach@gmail.com)

## PROJECT OVERVIEW

The Brooklyn Bridge, a National Historic Landmark and a New York City Landmark, has been in service for over 125 years and its condition rating is now "poor". Rehabilitation of the ramps and approaches, and repainting of the structure (partially funded by the American Recovery and Reinvestment Act) began in 2010 and is scheduled to be completed in 2014.

Beginning in the Spring of 2011 and continuing until the project completion in 2014, Manhattan-bound traffic of the Brooklyn Bridge may be detoured to the Manhattan Bridge as needed to accommodate construction. This will occur only during over-night hours and on some weekends. The overnight detour hours are :



Monday nights: 11 p.m. to 6 a.m. Tuesday  
Tuesday nights: 11 p.m. to 6 a.m. Wednesday  
Wednesday nights: 11 p.m. to 6 a.m. Thursday  
Thursday nights: 11 p.m. to 6 a.m. Friday  
Saturday mornings: 12:01 a.m. to 7 a.m.  
Sunday mornings: 12:01 a.m. to 9 a.m.  
Sunday nights: 11 p.m. to 6 a.m. on Monday

When full weekend closures are in effect, Manhattan-bound traffic will be diverted to other crossings beginning at 12:01 am Saturday through to 5:00 am Monday, for 53 consecutive hours. To accommodate detoured traffic, additional lanes will be available to Manhattan-bound traffic on the Manhattan Bridge during all detour hours.

When the Brooklyn-bound contraflow operation is in effect, closures will begin slightly earlier in two locations to allow the workforce to set-up the operation:

- The Brooklyn Bridge/Frankfort Street exit from the northbound FDR Drive may be closed at 10 pm Sunday to Thursday, and at 11 pm on Friday and Saturday. Brooklyn-bound drivers can access the bridge via Centre Street.
- The Brooklyn Bridge exit from the eastbound Brooklyn-Queens Expressway may be closed at 10:30 pm Sunday to Thursday, and 11:30 pm Friday and Saturday. Manhattan-bound drivers can access the bridge via Adams Street.

Please contact Sabrina Lau at [brooklynbridgeoutreach@gmail.com](mailto:brooklynbridgeoutreach@gmail.com) or phone 347-647-0876 to be added to the notification network. DOT will make every effort to post specific notifications about overnight detours, construction schedules, weekend work, the Brooklyn-bound contraflow operation, and other major traffic changes at least 72 hours in advance via e-mail, Facebook, Twitter (#NYCDOTbkbridge), and Notify NYC. There will be no weekend closures during special events such as the New York Marathon, the Five Boro Bike Tour, or the Holiday Construction Embargo.

The pedestrian and cycling promenade will remain open throughout all phases of construction. However, in order to fully enclose railings and other components, the paint removal containment units will reduce the width of the path by 1.5 feet on each side. The narrowed area will be from 600 to 1000 feet long. For the safety of all bridge users, cyclists must yield to pedestrians in this restricted work zone. Cyclists may also use the nearby Manhattan Bridge bike path, which is often less congested. As work progresses the units will move across the bridge until the project is complete.

## PROJECT TEAM

NYCDOT Division of Bridges:  
[www.nyc.gov/dot](http://www.nyc.gov/dot)

Prime Contractor:  
*Skanska Koch Inc.*

Design Consultants:  
*URS Corporation*

Contract No:  
*BRC270C/P*

Resident Engineering Consultant:  
*Greenman-Pedersen Inc.*

Community Outreach:  
*Sam Schwartz Engineering*



**your city. your needs. your number**

\*Please be prepared to give the contract number