

ব্রুকলীন ব্রীজ(Brooklyn Bridge) পুনর্বাসনের উদ্দেশ্যে ট্রাফিকের পরিবর্তন

(সারারাত ব্যাপি এবং সপ্তাহান্তের বন্ধ)

পরিকল্পনার সামগ্রিক নকশা

ব্রুকলীন ব্রীজ(Brooklyn Bridge)হল একটি জাতীয়,ঐতিহাসিক এবং নিউ ইয়র্কের(New York)একটি অতি পরিচিত ল্যান্ডমার্ক। গত 125 বছর ধরে এটি পরিষেবা দান করে চলেছে এবং এটির অবস্থা এখন অতি দুর্বল বলে চিহ্নিত করা হয়েছে। রাস্প এবং প্রবেশপথের পুনর্বাসন করা হয়েছে এবং ব্রীজটাকে রং করা হয়েছে (যার জন্য অর্থ বরাদ্দ করেছে অ্যামেরিকান রিকভারী এবং রিইনভেস্টমেন্ট অ্যাক্ট(American Recovery and Reinvestment Act))। এই কাজটি শুরু হয়েছে 2010সালে এবং কাজ সমাপ্ত করবার পূর্বনির্ধারিত সময় হলো 2014।

2011সালের বসন্তে কাজ শুরু হয়েছে এবং যতদিন না প্রজেক্টের কাজ শেষ হয় অর্থাৎ2014সালে, ব্রুকলীন ব্রীজ(Brooklyn Bridge) দিয়ে যে সব গাড়ি ম্যানহাটান(Manhattan)-এরদিকে যাচ্ছে তাদের গতিপথ পরিবর্তন করে ম্যানহাটান ব্রীজ (Manhattan Bridge)দিয়ে নিয়ে যাওয়া হচ্ছে যাতে ব্রীজ নির্মাণের কাজে কোনো সমস্যার সৃষ্টি না হয়। এটা শুধুমাত্র রাট্রেই করা হবে এবং কিছু ক্ষেত্রে সপ্তাহান্তেকরা হবে।

রাত্রিকালীন পথপরিবর্তনের সময়সীমা হল-

সোমবার রাত 11টা থেকে মঙ্গলবার ভোর 6টা পর্যন্ত
মঙ্গলবার রাত 11টা থেকে বুধবার ভোর 6টা পর্যন্ত
বুধবার রাত 11টা থেকে বৃহস্পতিবার ভোর 6টা পর্যন্ত
বৃহস্পতিবার রাত 11টা থেকে শুক্রবার ভোর 6টা পর্যন্ত
শনিবার সকাল 12টা বেজে এক মিনিট থেকে সকাল 7টা পর্যন্ত
রবিবার সকাল 12টা বেজে এক মিনিট থেকে সকাল 9টা পর্যন্ত
রবিবার রাত 11টা থেকে সোমবার সকাল 6টা পর্যন্ত

যখন সপ্তাহান্তে পুরোপুরি গাড়ি চলাচল বন্ধ করে দেওয়া হবে,তখন ম্যানহাটান(Manhattan)-এর উদ্দেশ্যে যাওয়া সমস্ত যানবাহনের গতি অন্যান্য ক্রসিংয়ের দিকে পরিবর্তিত করা হবে এবং সে পরিবর্তনের কাজটা শুরু করা হবে শনিবার সকাল বারোটা বেজে এক মিনিট থেকে সোমবার ভোর 5টা পর্যন্ত, প্রায় 53ঘন্টার জন্য। পথ পরিবর্তিত যানবাহনকে সঠিক পথ নির্ধারণ করবার জন্য,ম্যানহাটানের(Manhattan)উদ্দেশ্যে যাওয়া সমস্ত গাড়ির জন্য ম্যানহাটান ব্রীজের (Manhattan Bridge)অতিরিক্ত পথ খুলে দেওয়া হবে যাননিয়ন্ত্রণকারী সময়গুলিতে।

যখন ব্রুকলীনের(Brooklyn) উদ্দেশ্যে ধার্য করা পুনর্বাসনিক কার্যকারীতা শুরু হবে, দুটি জায়গায় যানবাহন বন্ধ করে দেওয়া হবে কিছুক্ষণ আগে থেকেই যাতে কার্যক্রম শুরু করবার আগে প্রাথমিক কাজগুলি করে নেওয়া যায়-

- উত্তর দিকে অবস্থিত এফডিআরড্রাইভ(FDR Drive) দিয়ে ব্রুকলীন ব্রীজ/ফ্রাঙ্কফোর্ট স্ট্রীট (Brooklyn Bridge/Frankfort Street)থেকে বেরোনার রাস্তাটা হয়তো রবিবার থেকে বৃহস্পতিবার রাত 10টা

থেকে এবং শুক্রবার ও শনিবার রাত 11টা থেকে বন্ধ করে দেওয়া হবে। ব্রুকলীন ব্রীজের(Brooklyn Bridge) উদ্দেশ্যে যাওয়া গাড়িচালকদের অনুরোধ করা হচ্ছে যে তারা সেন্টার স্ট্রীটের(Center Street) মাধ্যমে ব্রীজে উঠতে পারেন।

- পূর্ব দিকে অবস্থিত ব্রুকলীন-কুইনস এক্সপ্রেসওয়ে(Brooklyn-Queens Expressway)দিয়ে ব্রুকলীন ব্রীজ(Brooklyn Bridge)থেকে বেরোনার রাস্তাটা হয়তো রবিবার থেকে বৃহস্পতিবার রাত 10:30 টা থেকে এবং শুক্রবার ও শনিবার রাত 11:30 টা থেকে বন্ধ করে দেওয়া হবে।
- ম্যানহাটানের(Manhattan)উদ্দেশ্যে যাওয়া গাড়িচালকদের অনুরোধ করা হচ্ছে যে তারা অ্যাডাম স্ট্রীটের(Adam Street)মাধ্যমে ব্রীজে উঠতে পারেন।

অনুগ্রহ করে সাবরিনা লাউ(Sabrina Lau)-এরসাথে যোগাযোগ করুন এই ই-মেল নম্বরেbrooklynbridgeoutreach@gmail.comঅথবা এই টেলিফোন নম্বরে 347-647-0876যাতে আপনি বিস্তারিত সংক্রান্ত সব তথ্য অগ্রিম জানতে পারেন। সারারাত ব্যাপি পথ পরিবর্তনের, নির্মাণ সূচী, সপ্তাহ শেষের কাজ ব্রুকলীনের(Brooklyn) উদ্দেশ্যে কনট্রাফ্লো অপারেশন (Contraflow Operation)এবং অন্যান্য গুরুতর ট্রাফিক পরিবর্তন অন্তত 72ঘন্টা আগে নির্দিষ্ট বিস্তারিত সাহায্যে ডিওটি(DOT)আপনাকে জানাবার সবরকম প্রচেষ্টা করবে ই-মেল,ফেসবুক,টুইটার(#NYC DOTbkbridge)এবং নোটিফাই এনওয়াইসির(NYC)মাধ্যমে। বিশেষ কোনো গুরুত্বপূর্ণ ক্রীড়াসূচী যেমন নিউ ইয়র্ক ম্যারাথন(New York Marathon),ফাইভ বোরো বাইক টুর (Five Boro Bike Tour)থাকলে অথবা হলিডে কনসট্রাকশন এমবারগো(Holiday Construction Embargo)থাকলে সপ্তাহান্তেব্রীজ বন্ধ করা হবে না।

ব্রুকলীনের(Brooklyn)উদ্দেশ্যে ধাবিত ট্রাফিক(অনুগ্রহ করে 2 নম্বর এবং 3 নম্বর পাতায় যে পথনির্দেশিকা দেওয়া আছে সেটি দেখুন)

পূর্ণবাসনের কাজ চলাকালীন গাড়িচালকেরা সবসময়েই ব্রুকলীন ব্রীজের(Brooklyn Bridge)মাধ্যমে ব্রুকলীন(Brooklyn) পৌঁছতে পারবেন। যখন ব্রুকলীনের(Brooklyn)উদ্দেশ্যে যাওয়া পথগুলিতে কাজ চলবে (দক্ষিণের পথগুলিতে), একটি কনট্রাফ্লো অপারেশন (Contraflow Operation) তখন চালু থাকবে। যানবাহনের গতিকে তখন ব্রুকলীনের(Brooklyn)দিকে উত্তরের পথে চালিত করা হবে। ব্রীজে যাতে গাড়িচালকেরা নিরাপত্তার সাথে চুকতে পারেন এবং বেরাতে পারেন তার জন্য পথনির্দেশক চিহ্ন এবং রেলিং দেওয়া থাকবে। কনট্রাফ্লো(Contraflow)যখন কার্যকর থাকবে না,তখন গাড়িচালকেরা প্রথাসিদ্ধ ভাবে ব্রুকলীনের(Brooklyn)সমস্ত রাস্তা ব্যবহার করতে পারেন।

ম্যানহাটানে(Manhattan)-

- আপনি যদি ম্যানহাটানের(Manhattan)নিচের থেকে আসেন-তাহলে ব্রীজে উঠবার জন্য সেন্টার স্ট্রীট (Center Street)অথবা পার্ল স্ট্রীট(Pearl Street)দিয়ে আসুন
- এফডিআর ড্রাইভ(FDR Drive)থেকে দক্ষিণমুখি রাস্তা-আপনি আরএফ ওয়াগনার এসআর পিএল(RF Wagner Sr Pl) দিয়ে এক্সিট দুই ধরুন যেটা পার্ল স্ট্রীটে(Pearl Street)গিয়ে পড়ছে।

- এফডিআর ড্রাইভ(FDR Drive)থেকে উত্তরমুখি রাস্তা-সাউথ স্ট্রীট(South Street) অথবা ওল্ড স্লীপ(Old Slip)দিয়ে এক্সিট 1 ধরুন যেটা পার্ল স্ট্রীটের(Pearl Street)প্রবেশপথ।
- খালি সপ্তাহান্তে-পার্ক রো(Park Row) প্রবেশপথেও আপনি যেতে পারেন

ব্রুকলীনে(Brooklyn)-

- **ব্রুকলীন-কুইনস এক্সপ্রেসওয়ের(Brooklyn-Queens Expressway) দুটি দিকেই (I-278) –**অনুগ্রহকরে বাঁ দিকের রাস্তা ধরে চলুন যাতে স্যান্ড স্ট্রীট(Sand Street)দিয়ে বেরোতে পারেন
- **ব্রুকলীন(Brooklyn) শহরে যাওয়ার জন্য –**অনুগ্রহকরে ডান দিকের রাস্তা ধরে চলুন যাতে অ্যাডামস স্ট্রীট(Adams Street) দিয়ে বের হতে পারেন

ম্যানহাটানের(Manhattan)উদ্দেশ্যে ধাবিত ট্রাফিক(ম্যাপের 4-5 পাতায় যে পথনির্দেশিকা দেওয়া আছে তা দেখুন)

যখন ব্রুকলীন ব্রীজ(Brooklyn Bridge) বন্ধ থাকে,ডিওটি(DOT)আগে থেকেই আন্দাজ করেন যে পার্শ্ববর্তী ম্যানহাটান ব্রীজের(Manhattan Bridge)অতিরিক্ত ব্যবহার হবে। খুব বেশী রকমের যানজট এড়াবার জন্য ম্যানহাটানের(Manhattan) উদ্দেশ্যে গন্তব্যরত যাত্রীদের এই বলে উত্সাহিত করা হচ্ছে যে -

- রাস্তা বন্ধ বিষয়ক সমস্ত তথ্যের দিকে নজর রাখুন। সাম্প্রতিক ই-মেল বিজ্ঞপ্তির জন্য সাবরিনা লাউ(Sabrina Lau)-এরসাথে এই ই-মেল ঠিকানায় যোগাযোগ করুনbrooklynbridgeoutreach@gmail.comঅথবা এই টেলিফোন নম্বরে ফোন করুন 347-647-0876
- নিচে উল্লিখিত বিকল্প পথের ব্যবহার করুন

ব্রুকলীনে(Brooklyn)-

- ব্রুকলীন(Brooklyn) শহর থেকে – পূর্বদিকে অবস্থিত টিলারি স্ট্রীটের(Tillary Street) দিকে যান, বাঁ দিকে ঘুরলে ফ্ল্যাটবুশ অ্যাভেনিউ এক্সটেনশন(Flatbush Avenue Extension)পাবেন
- কুইনস/লঙ্ং আইল্যান্ড(Queens/Long Island)থেকে – উইলিয়ামসবার্গ ব্রীজ(Williamsburg Bridge)দিয়ে আসুন অথবা এক্সিট 29(Exit 29) থেকে বেড়িয়ে আসা ব্রুকলীন-কুইনস এক্সপ্রেসওয়ে (Brooklyn-Queens Expressway)(I-278)ধরে টিলারি স্ট্রীটে(Tillary Street) পৌঁছান। ডানদিকে বেঁকলেই ফ্ল্যাটবুশ অ্যাভেনিউ এক্সটেনশন(Flatbush Avenue Extension)পাবেন
- ব্রুকলীন/স্টেটেন আইল্যান্ডের(Brooklyn/Staten Island)দক্ষিণ থেকে–ব্রুকলীন ব্যাটারি টানেল(Brooklyn Battery Tunnel) ব্যবহার করুন(পথ কর পরিসেবা পাবেন)অথবা এক্সিট 29(Exit 29)থেকে বেড়িয়ে আসা ব্রুকলীন-কুইনস এক্সপ্রেসওয়ে (Brooklyn-Queens Expressway) (I-278)ধরে টিলারি স্ট্রীটে(Tillary Street)পৌঁছান।

ম্যানহাটানে(Manhattan)-

- **হল্যান্ড টানেলের(Holland Tunnel)দিকে**—নীচ থেকে ডান দিকে বোয়ারির(Bowery)দিকে যান[এবং উপর থেকে সোজা যান ক্রীসটি স্ট্রিটের(Chrystie Street) দিকে]এবং বাঁ দিকে ব্রুম স্ট্রিটের(Broome Street) দিকে যান।
- **একটি বিকল্প রাস্তা**—নীচ থেকে বাঁ দিকে বোয়ারির(Bowery) দিকে যান [এটা যাওয়া সম্ভব শুধুমাত্র যে সপ্তাহে রাস্তা বন্ধ থাকবে সেই সময়ে]এবং ডান দিকে ওয়ার্থ স্ট্রিটের(Worth Street)দিকে যান। বাঁ দিকে বেঁকে ব্রডওয়ে(Broadway)ধরুন যাতে ম্যানহাটানের(Manhattan)নিচের দিকে পৌঁছতে পারেন অথবা ডান দিকে যান চার্চ স্ট্রিট(Church Street)দিয়ে হল্যান্ড টানেলে(Holland Tunnel) পৌঁছবার জন্য।
- **উত্তরমুখি এফডিআর ড্রাইভে(FDR Drive) যাওয়ার জন্য**—উপরের দিক থেকে ডান দিকে ক্যানাল স্ট্রিটের(Canal Street)দিকে বেঁকুন, তারপর ডান দিকে অ্যালেন স্ট্রিটে(Allen Street)আসুন যেটা পাইক স্ট্রিট(Pike Street) বলে পরিচিত। তারপর বাঁ দিকে সাউথ স্ট্রিটে(South Street)তুকুন। মন্টগোমারি স্ট্রিটে (Montgomery Street)-এর চালু পথ ধরে আপনি এফডিআর ড্রাইভে(FDR Drive)-এ প্রবেশ করতে পারবেন। (এই পথে তখনই যাওয়া সম্ভব যখন আপনি উপর দিক দিয়ে আসবেন।
- **নীচস্থ ম্যানহাটানে(Manhattan)পৌঁছবার জন্য**—উপর থেকে ডান দিকে ক্যানাল স্ট্রিটের(Canal Street) দিকে বেঁকুন, তারপর আবার ডানদিকে অ্যালেন স্ট্রিটে(Allen Street)যান যেটা পাইক স্ট্রিট(Pike Street) বলে পরিচিত। তারপর ডানদিকে সাউথ স্ট্রিটে(South Street)তুকুন। (এই পথে তখনই যাওয়া সম্ভব যখন আপনি উপর দিক দিয়ে আসবেন।
- **উত্তরমুখি এফডিআর ড্রাইভে(FDR Drive)যাওয়ার জন্য**—নিচের দিক থেকে ডান দিকে বোয়ারি স্ট্রিটের(Bowery Street)দিকে বেঁকুন, [এবং উপর দিক থেকে,সোজা ক্রীসটি স্ট্রিটের(Chrystie Street)দিকে যান]তারপর ডান দিকে ই.হিউস্টনের দিকে বেঁকুন(FDR Drive) (E. Houston)। ই. হিউস্টন(E. Houston) ধরে সোজা গাড়ি চালিয়ে আসুন তাহলে আপনি এফডিআর ড্রাইভের(FDR Drive) প্রবেশ পথে পৌঁছবেন।

কোনো প্রশ্ন? কোনো মন্তব্য?কোনো উদ্বেগ?

অনুগ্রহ করে এই ফোন নম্বরে 347-647-0876অথবা এই ই-মেল

ঠিকানাঃbrooklynbridgeoutreach@gmail.com

জনসংযোগ আধিকারিক সাবরিনা লাউ(Sabrina Lau)-এরসাথে যোগাযোগ করুন।



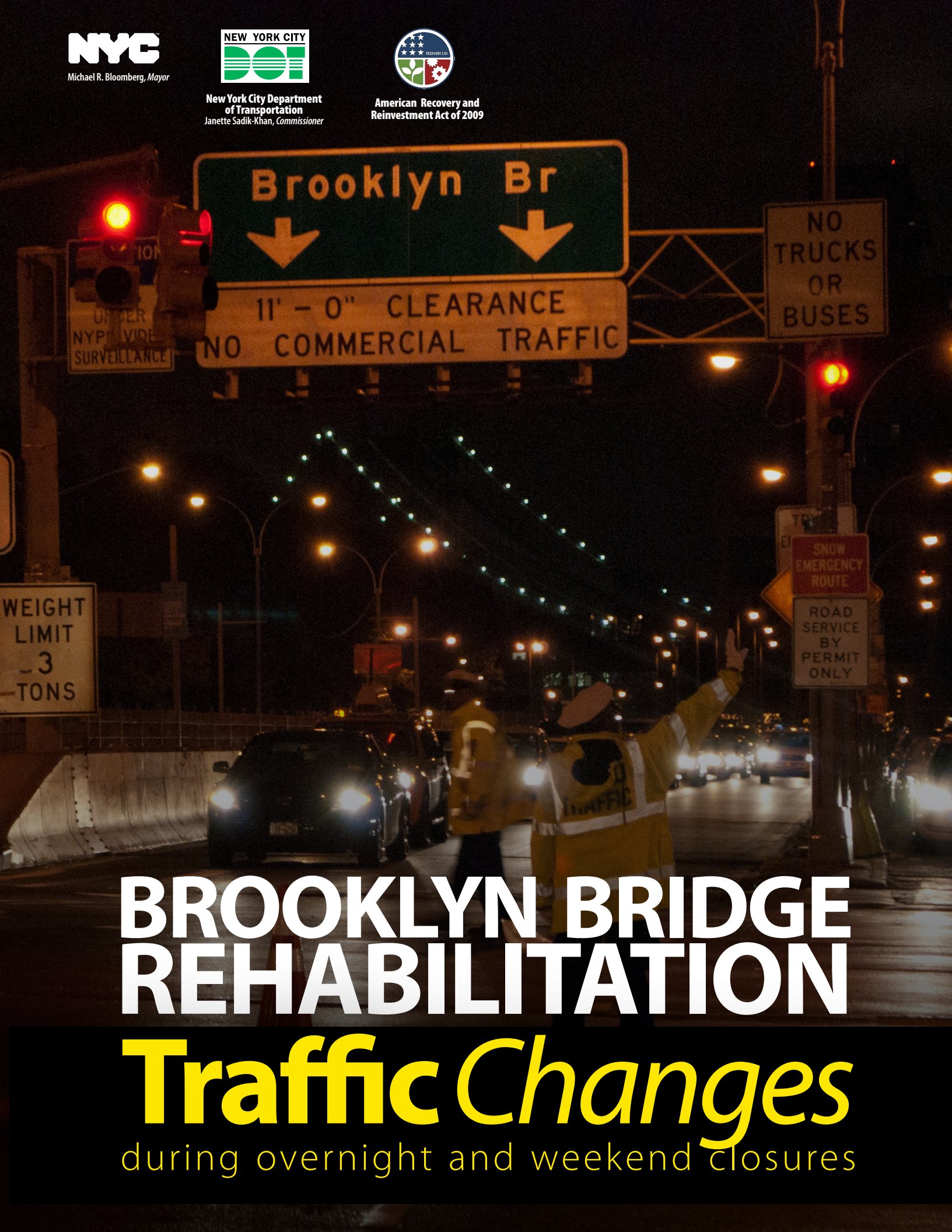
Michael R. Bloomberg, Mayor



New York City Department of Transportation
Janette Sadik-Khan, Commissioner



American Recovery and Reinvestment Act of 2009



Brooklyn Br
↓ ↓

11' - 0" CLEARANCE
NO COMMERCIAL TRAFFIC

NO TRUCKS OR BUSES

UNDER NYP VIDEO SURVEILLANCE

WEIGHT LIMIT
3 TONS

SNOW EMERGENCY ROUTE
ROAD SERVICE BY PERMIT ONLY

BROOKLYN BRIDGE REHABILITATION

Traffic Changes

during overnight and weekend closures

BROOKLYN - BOUND DETOUR
CONTRAFLOW OPERATION ONLY

During the rehabilitation work, drivers will always be able to reach Brooklyn via the Brooklyn Bridge. When work is in progress on the Brooklyn-bound lanes (south roadway), a "contraflow" operation will be in effect. Traffic will be detoured to the north roadway toward Brooklyn. Signage and barriers will direct motorists to safely enter and exit the bridge.

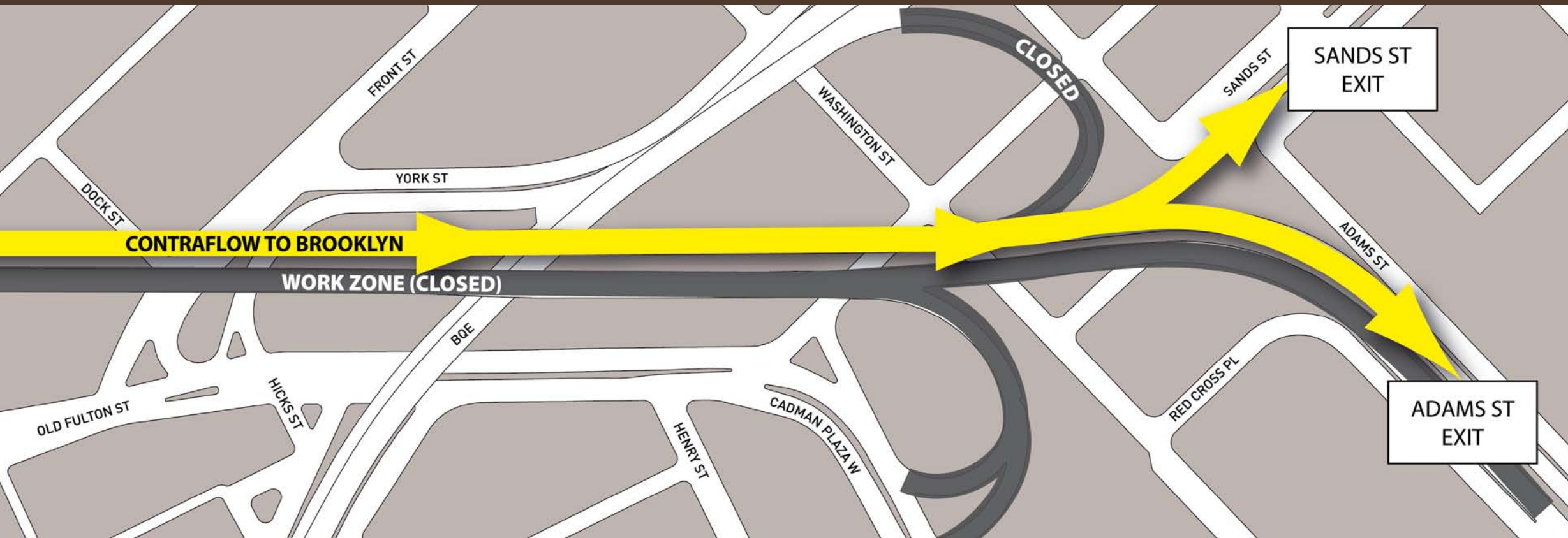
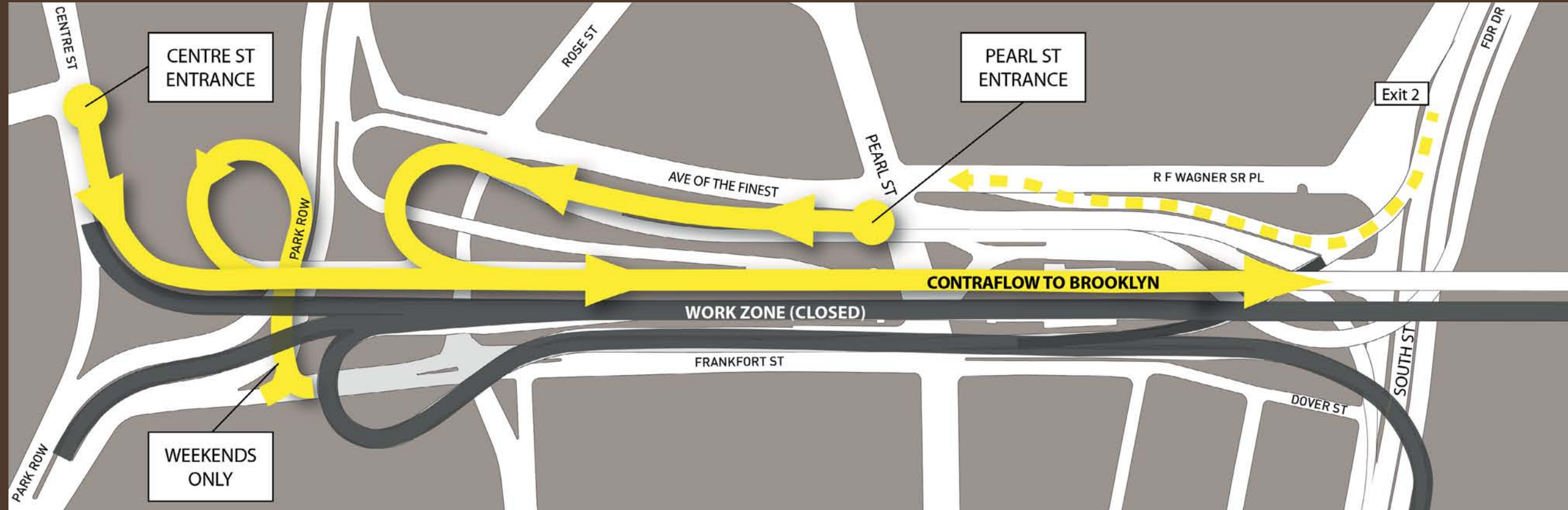
In Manhattan:

From Lower Manhattan:
Access the bridge from Centre Street or take Water Street to Pearl Street.

From the FDR Drive southbound:
Take Exit 2 onto RF Wagner Sr Place.

From the FDR Drive northbound:
Take Exit 1 onto South Street or Old Slip to access the Pearl Street entrance.

Weekends Only: Park Row Entrance is also available.



In Brooklyn:

To the Brooklyn-Queens Expressway (I-278) in either direction: Stay in the left lane to exit onto Sands Street.

To downtown Brooklyn: Stay in the right lane to exit onto Adams Street.

MANHATTAN-BOUND DETOURS

When the Brooklyn Bridge is closed, DOT anticipates heavy usage of the adjacent Manhattan Bridge. To reduce congestion, Manhattan-bound travelers are encouraged to:

- Stay informed of closures. Contact Sabrina Lau at brooklynbridgeoutreach@gmail.com or 347-647-0876 for up-to-date email notices.
- Use the subway. Visit <http://tripplanner.mta.info/> for routes and schedules.
- Use alternate routes as described below.

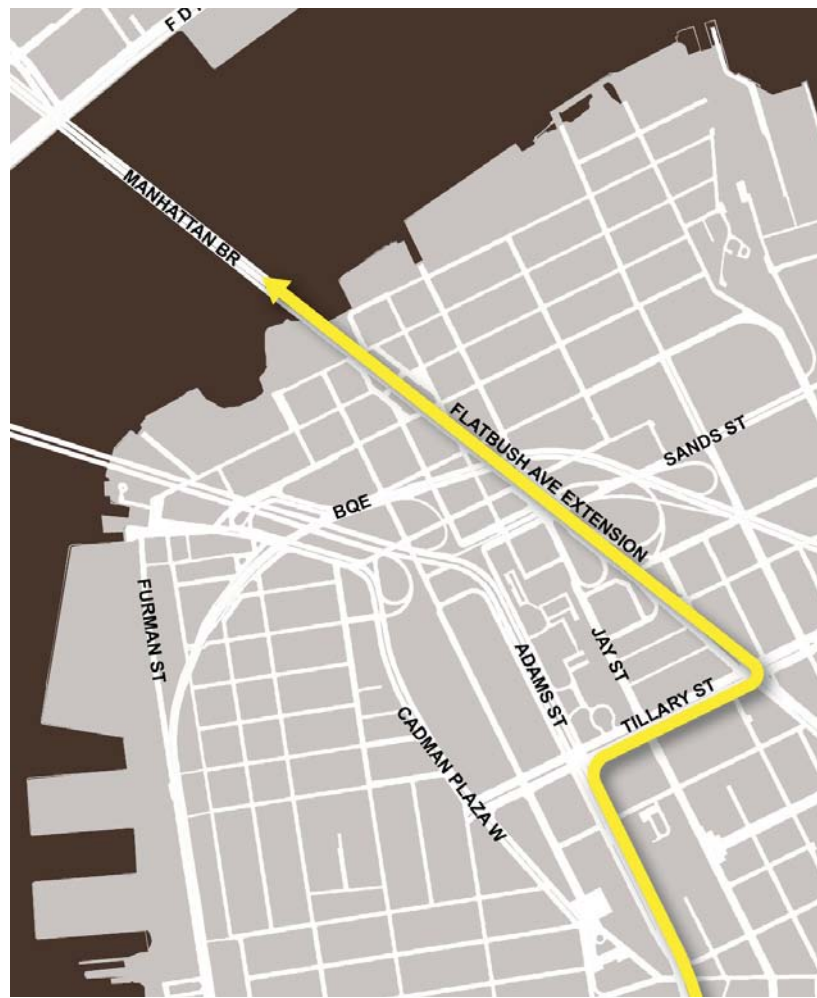
From downtown Brooklyn: Travel east on Tillary Street, turn left at Flatbush Avenue Extension.

From Queens/Long Island: Take the Williamsburg Bridge, or Exit 29 off of the Brooklyn-Queens Expressway (I-278) to Tillary Street. Turn right onto Flatbush Avenue Extension.

From south Brooklyn/Staten Island: Take the Brooklyn Battery Tunnel (toll facility) or Exit 29 off of the Brooklyn-Queens Expressway (I-278) to Tillary Street.

To the Holland Tunnel: From the lower level, turn right onto the Bowery (and from the upper level, head straight onto Chrystie Street) and turn left onto Broome Street.

Weekends Only: From the lower level, turn left onto the Bowery (only possible on closure weekends) and turn right onto Worth Street. Turn left onto Broadway to access Lower Manhattan or right onto Church Street for the Holland Tunnel.



To the FDR Drive northbound:
From the upper level, turn right at Canal Street, then right onto Allen Street, which becomes Pike Street. Turn left onto South Street. The on-ramp to the FDR Drive is at Montgomery Street.

To Lower Manhattan:
From the upper level, turn right at Canal Street, then right onto Allen Street, which becomes Pike Street. Turn right onto South Street.



To the FDR Drive northbound:
From the lower level, turn right onto the Bowery (and from the upper level, head straight onto Chrystie Street) and turn right at E. Houston. Drive along E. Houston until the entrance for the FDR Drive.

Questions? Comments? Concerns?

Please contact the community liaison Sabrina Lau, AICP at **347-647-0876**, or brooklynbridgeoutreach@gmail.com

PROJECT OVERVIEW

The Brooklyn Bridge, a National Historic Landmark and a New York City Landmark, has been in service for over 125 years and its condition rating is now "poor". Rehabilitation of the ramps and approaches, and repainting of the structure (partially funded by the American Recovery and Reinvestment Act) began in 2010 and is scheduled to be completed in 2014.

Beginning in the Spring of 2011 and continuing until the project completion in 2014, Manhattan-bound traffic of the Brooklyn Bridge may be detoured to the Manhattan Bridge as needed to accommodate construction. This will occur only during over-night hours and on some weekends. The overnight detour hours are :



Monday nights: 11 p.m. to 6 a.m. Tuesday
Tuesday nights: 11 p.m. to 6 a.m. Wednesday
Wednesday nights: 11 p.m. to 6 a.m. Thursday
Thursday nights: 11 p.m. to 6 a.m. Friday
Saturday mornings: 12:01 a.m. to 7 a.m.
Sunday mornings: 12:01 a.m. to 9 a.m.
Sunday nights: 11 p.m. to 6 a.m. on Monday

When full weekend closures are in effect, Manhattan-bound traffic will be diverted to other crossings beginning at 12:01 am Saturday through to 5:00 am Monday, for 53 consecutive hours. To accommodate detoured traffic, additional lanes will be available to Manhattan-bound traffic on the Manhattan Bridge during all detour hours.

When the Brooklyn-bound contraflow operation is in effect, closures will begin slightly earlier in two locations to allow the workforce to set-up the operation:

- The Brooklyn Bridge/Frankfort Street exit from the northbound FDR Drive may be closed at 10 pm Sunday to Thursday, and at 11 pm on Friday and Saturday. Brooklyn-bound drivers can access the bridge via Centre Street.
- The Brooklyn Bridge exit from the eastbound Brooklyn-Queens Expressway may be closed at 10:30 pm Sunday to Thursday, and 11:30 pm Friday and Saturday. Manhattan-bound drivers can access the bridge via Adams Street.

Please contact Sabrina Lau at brooklynbridgeoutreach@gmail.com or phone 347-647-0876 to be added to the notification network. DOT will make every effort to post specific notifications about overnight detours, construction schedules, weekend work, the Brooklyn-bound contraflow operation, and other major traffic changes at least 72 hours in advance via e-mail, Facebook, Twitter (#NYCDOTbkbridge), and Notify NYC. There will be no weekend closures during special events such as the New York Marathon, the Five Boro Bike Tour, or the Holiday Construction Embargo.

The pedestrian and cycling promenade will remain open throughout all phases of construction. However, in order to fully enclose railings and other components, the paint removal containment units will reduce the width of the path by 1.5 feet on each side. The narrowed area will be from 600 to 1000 feet long. For the safety of all bridge users, cyclists must yield to pedestrians in this restricted work zone. Cyclists may also use the nearby Manhattan Bridge bike path, which is often less congested. As work progresses the units will move across the bridge until the project is complete.

PROJECT TEAM

NYCDOT Division of Bridges:
www.nyc.gov/dot

Prime Contractor:
Skanska Koch Inc.

Design Consultants:
URS Corporation

Contract No:
BRC270C/P

Resident Engineering Consultant:
Greenman-Pedersen Inc.

Community Outreach:
Sam Schwartz Engineering



your city. your needs. your number

*Please be prepared to give the contract number