

The Family Assessment Program

Programa de Evaluación Familiar



**Cambiando la provisión de servicios
para los adolescentes y sus Familias**

¿Es FAP la solución adecuada para mi familia?

FAP brinda servicios a familias con hijos de hasta 18 años y que están luchando para tener una buena relación entre ellos.

Las familias pueden solicitar la ayuda de FAP cuando un adolescente tiene algunos de los siguientes problemas:

- ♦ Falta a la escuela o tiene dificultades con los maestros o con las clases.
- ♦ Constantemente huye de su hogar o anda desaparecido.
- ♦ Consume drogas o alcohol.
- ♦ Se vincula con pares que son una influencia negativa.
- ♦ Sufre de alguna enfermedad mental.
- ♦ Muestra un comportamiento desafiante o peligroso.

Cualquier familia puede obtener ayuda de FAP. **NO** es necesario tener un caso de ACS abierto para obtener ayuda de FAP.

Las instalaciones del Programa de Evaluación Familiar están abiertas de lunes a viernes, de 9:00 a. m. a 5:00 p. m.

Para familias que viven en Manhattan: Manhattan Family Court

60 Lafayette Street, 2nd floor
New York, NY 10013
(212) 341-0012

Para familias que viven en Brooklyn:

345 Adams Street, 8th floor
Brooklyn, NY 11201
(718) 260-8550 y (718) 260-8508

Para familias que viven en Queens:

Queens Family Court, 4th floor
151-20 Jamaica Avenue
Jamaica, NY 11433
(718) 725-3244

Para familias que viven en el Bronx:

248 East 161st Street, Ground floor
Bronx, NY 10451
(718) 664-1731

Para familias que viven en Staten Island:

350 St. Mark's Place, 5th floor
Staten Island, NY 10301
(718) 720-0071

Michael R. Bloomberg, Alcalde
John B. Mattingly, Comisionado
Laurence E. Busching, Comisionado Adjunto



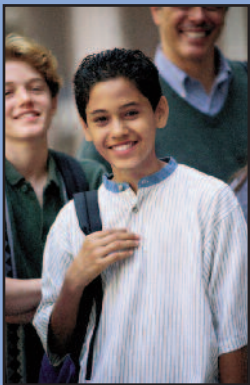
The Family Assessment Program

Programa de Evaluación Familiar

¿En qué consiste el Programa de Evaluación Familiar?

A menudo, las familias se sienten abrumadas por situaciones de estrés. Ser padres es un trabajo duro: es difícil brindar apoyo y ayuda de manera regular a sus hijos y a la vez cubrir sus propias necesidades. Y tampoco es fácil ser un adolescente. Encontrar una manera de equilibrar todos los aspectos de su vida, como la escuela, los amigos, la familia, los deberes y el trabajo, puede ser una tarea agotadora y estresante.

El Programa de Evaluación Familiar (FAP) de la Administración de Servicios para Niños de la ciudad de Nueva York ofrece apoyo a familias



que están luchando para enfrentar los desafíos de la vida cotidiana. FAP es un programa preventivo que pretende ayudar a resolver problemas familiares sin tener que recurrir a la justicia.

A través de evaluaciones, asesoramiento

individualizado, servicios de orientación y derivaciones a una serie de servicios basados en la comunidad y en el hogar, FAP trabaja para fortalecer las familias y reducir los conflictos.

Recibir servicios de prevención a través de FAP es completamente voluntario. FAP es un primer paso necesario para las familias que buscan acceso a la corte de familia a través del sistema PINS (Personas que Necesitan Supervisión). Las familias deben participar de FAP antes de poder presentar una solicitud de PINS. Es una manera de obtener acceso a muchos servicios que ofrecen apoyo continuo a las familias en sus comunidades.

¿Qué podemos esperar de FAP?

El personal del Programa de Evaluación Familiar realiza lo siguiente:

- ♦ Se reúne de manera oportuna con cada familia que está buscando ayuda.
- ♦ Habla con cada familia para entender las circunstancias que los llevan a recurrir a FAP.
- ♦ Identifica las opciones más útiles y prácticas para resolver los problemas de cada familia.
- ♦ Ofrece a las familias una serie de opciones

de apoyo cercanas a sus hogares y diseñadas para resolver conflictos familiares.

- ♦ No ayudará a la familia a presentar una solicitud de PINS en la corte de familia hasta no agotar todas las otras alternativas.



Cuando las familias llegan por primera vez al Programa de Evaluación Familiar, son recibidos por el personal de FAP y se les explica en qué consiste el programa. Si la familia decide participar, sus miembros son entrevistados por un trabajador social que es un experto en la resolución de crisis familiares. El trabajador social asignado hará preguntas sobre las preocupaciones, fortalezas y circunstancias particulares de la familia. Según esta conversación, el trabajador social derivará a la familia a uno o más programas comunitarios de apoyo.

El personal de FAP puede derivar a una familia a una amplia gama de opciones terapéuticas. Los programas disponibles varían en intensidad y duración, lo que depende de la evaluación de FAP sobre las necesidades de cada familia.