

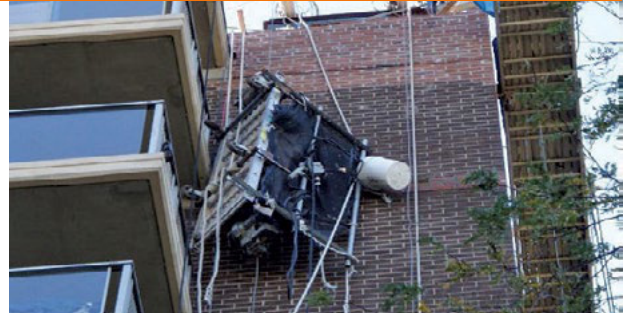
## یاد دہانی: ہلاکت یا شدید زخمی ہونے سے بچاؤ کے لیے بیرونی تعمیراتی کام محفوظ طریقے سے کریں

مچان پر کیا جانے والا بیرونی حصے کا کام انتہائی خطرناک ہو سکتا ہے اور ہلاکت یا شدید زخمی ہونے سے بچاؤ کے لیے ہر وقت مناسب احتیاط کرنا ناگزیر ہے۔ 2015 سے بیرونی حصے پر احتیاط سے کام نہ کرنے کے نتیجے میں چار (4) ہلاکتیں اور 61 لوگ زخمی ہوئے - جن تمام سے بچاؤ ممکن تھا۔

مندرجہ ذیل رہنمائی پر عمل کریں تاکہ اس بات کو یقینی بنانے میں مدد ملے کہ آپ اپنی شفٹ مکمل کر لینے کے بعد اپنے خاندان کے پاس بحفاظت لوٹیں:

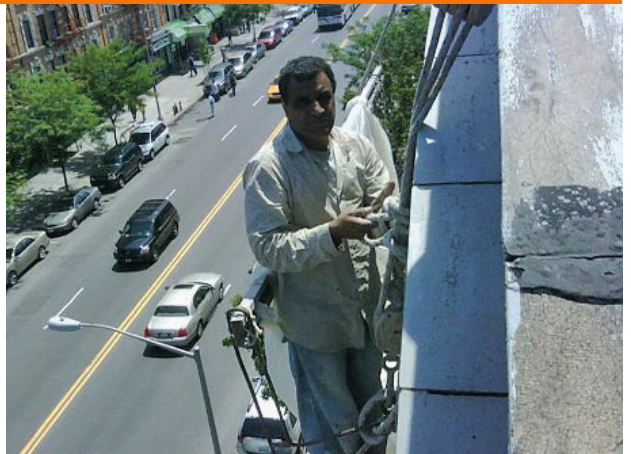
### اپنے اوزار کے متعلق جانیں: مچان پر چڑھنے سے پہلے اس کی تربیت حاصل کریں۔

مچان کی حفاظتی تربیت حاصل کیے بغیر مچان کے اوپر چڑھ کر یا اس کے ذریعے کام نہ کریں۔ سہارا دیے گئے مچان پر کام کرنے کے لیے کم از کم چار گھنٹے کی تربیت لینے کی ضرورت ہے، جب کہ لٹکائے ہوئے مچان پر کام کرنے کے لیے کم از کم سولہ گھنٹے کی تربیت لینے کی ضرورت ہوتی ہے۔ یہ تربیت ہر چار سال بعد دوبارہ حاصل کرنی چاہیے۔  
کورس فراہم کنندہ تلاش کریں۔



### جائے کار پر اس قسم کی صورت حال سے بچیں: گرنے سے بچاؤ کا سامان پہنیں۔

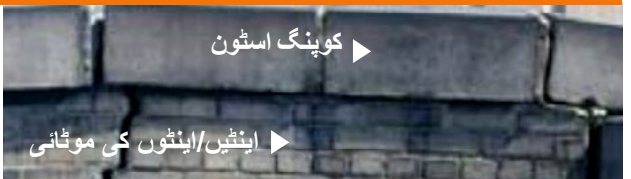
آپ کے آجر کو چاہیے کہ آپ کو بغیر گارڈ ریلز والے سہارا دیے گئے مچان پر کام کرنے کے لیے، یا کسی بھی وقت جب آپ ایڈجسٹ ہونے کے قابل لٹکائے گئے مچان پر کام کر رہے ہوں، آپ کو گرنے سے بچاؤ کا سامان فراہم کرے۔ پیٹیاں پہننا کافی نہیں ہے! اس پر کام کرنے کے لیے آپ کو ایک محفوظ جان بچانے والی رسی سے بندھا ہوا ہونا چاہیے۔



جو کام آپ کر رہے ہیں اس کے لیے آپ کے آجر کو آپ کو مناسب ذاتی حفاظتی سامان فراہم کرنے کی ضرورت ہے، جس میں پیٹیاں اور اسے باندھنے کا طریقہ شامل ہے۔ اگر آپ کا آجر آپ کو کام کا محفوظ ماحول فراہم نہیں کرتا تو ڈیپارٹمنٹ آف بلڈنگس (Department of Buildings, DOB) کو اطلاع دینے کے لیے 311 پر کال کریں۔

### ڈھیلی/خراب حفاظتی دیوار (کنگورے): کوپنگ اسٹونز ہٹاتے وقت انتہائی احتیاط برتیں۔

کوپنگ اسٹون یا دیگر کوئی بھی پتھر اپنے نگران کی ہدایات کے بغیر اپنی جگہ سے نہ ہٹائیں جنہیں آزاد کھڑی کی جانے والی دیواروں پر لگانے کے لیے استعمال کیا گیا ہو۔



### کام کی محفوظ ترتیب زندگیاں بچاتی ہے۔

حفاظتی دیواروں کو نچلے حصے کی جانب سے منہدم کیا جانا چاہیے۔ انفرادی اینٹوں یا تعمیراتی بلاکس کو منہدم نہ کریں، کیونکہ باقی رہ جانے والی اینٹوں کے حجم کے غیر مستحکم ہونے کا خطرہ ہوتا ہے۔ اس بات کو یقینی بنائیں کہ گرائے جانے والے حصے سے ملحقہ بقیہ حفاظتی دیواریں غیر مستحکم نہیں ہوں گی۔

### اپنی جگہ سے ہلے ہوئے کسی بھی مٹیریل کا جائزہ لیں۔

کسی حفاظتی دیوار، کارنس، چمنی، یا دیگر کسی بھی اینٹوں کے کام کو کمزور پانے کی صورت میں یا اس کے عمارت سے گرنے کا خطرہ محسوس ہونے کی صورت میں فوری طور پر اپنے نگران کو متنبہ کریں۔ یقینی بنائیں کہ حفاظتی رسیاں مناسب طریقے سے بندھی ہوئی ہوں۔

### ترپالوں کو درست طریقے سے باندھیں۔

اس بات کو یقینی بنائیں کہ کوئی بھی اشیاء مثلاً ملبے کے تھیلے یا تعمیراتی مواد حفاظتی دیوار کے ساتھ سہارا دے کر نہ رکھیں۔ کام کی شفٹ کے اختتام پر ترپال اور دیگر موسم سے بچاؤ کے عارضی سامان کو لازماً سنبھال کر رکھنا چاہیے تاکہ وہ اچانک سے نکل نہ آئے یا ڈھیلا نہ ہو جائے۔

### اسٹینڈ آف بریکٹس خطرناک اور ممنوع ہیں۔

کسی بھی ایسے لٹکائے گئے مچان پر کام نہ کریں جس پر اسٹینڈ آف بریکٹ لگا ہو۔ اسٹینڈ آف بریکٹس سے متعلق مزید معلومات کے لیے **BB 2019-006** دیکھیں۔

