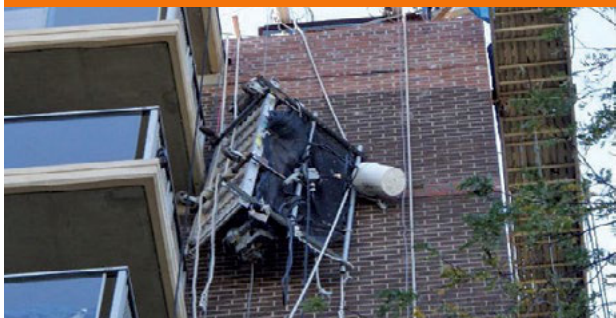


PRZYPOMNIENIE: Zabezpiecz się podczas pracy przy elewacji budynku, aby uniknąć wypadków śmiertelnych lub poważnych obrażeń ciała

Wykonywane na rusztowaniu prace przy elewacji budynku mogą być wyjątkowo niebezpieczne, dlatego należy przez cały czas zachowywać szczególną ostrożność, aby zapobiegać wypadkom śmiertelnym lub poważnym obrażeniom ciała. Od 2015 r. odnotowano cztery (4) wypadki śmiertelne oraz 61 przypadków obrażeń ciała odniesionych w wyniku prowadzenia prac przy elewacjach budynków bez odpowiedniego zabezpieczenia - każdego z tych wypadków można było uniknąć.

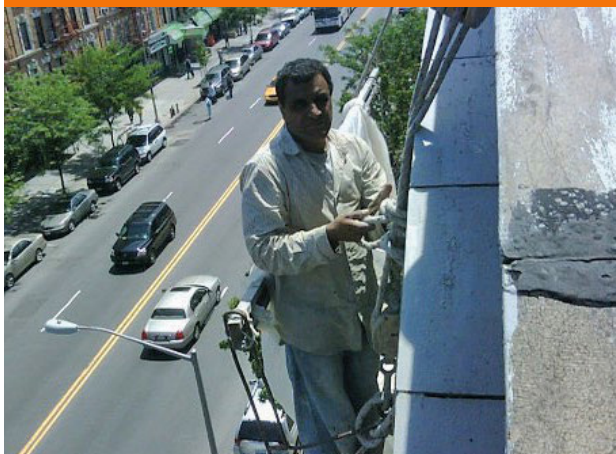
Należy przestrzegać poniższych wytycznych, aby zapewnić sobie bezpieczny powrót do najbliższych po zakończeniu dnia pracy.

Zapoznaj się ze sprzętem: Przed wejściem na rusztowanie należy odbyć odpowiednie przeszkolenie.



Nie podejmuj wykonywania prac na rusztowaniu bez uprzedniego przeszkolenia z zakresu bezpieczeństwa prac na rusztowaniu. Praca na **rusztowaniu stojącym** wymaga **odbycia minimum czterogodzinnego przeszkolenia**, a praca na **rusztowaniu podwieszonym** **minimum szesnastogodzinnego przeszkolenia**. Co cztery lata należy odbyć szkolenie przypominające. [Znajdź ośrodek szkoleniowy.](#)

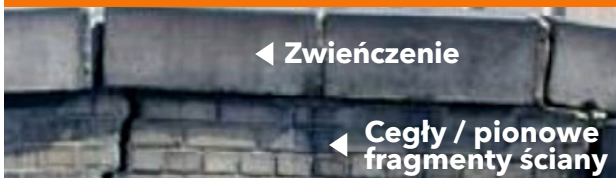
Unikaj tej sytuacji przy pracy: Noś zabezpieczenie przed upadkiem.



Pracodawca ma obowiązek zapewnienia zabezpieczenia przed upadkiem podczas pracy na rusztowaniu stojącym bez barier ochronnych oraz podczas pracy na regulowanym rusztowaniu podwieszonym. **Noszenie szelek bezpieczeństwa nie wystarczy!** Aby zadziałały, **muszą być odpowiednio zamocowane do bezpiecznej liny asekuracyjnej.**

Pracodawca ma obowiązek wydania odpowiednich środków ochrony osobistej, stosownie do wykonywanych prac, w tym szelek bezpieczeństwa z możliwością odpowiedniej asekuracji. Jeżeli pracodawca nie zagwarantuje bezpiecznego miejsca pracy, zadzwoń pod numer **311**, aby powiadomić o tym Wydział Budownictwa (Department of Buildings, DOB).

Obluzowany/uszkodzony gzyms: Zachowaj szczególną ostrożność podczas usuwania zwieńczenia budynku.



Nie usuwaj zwieńczenia budynku ani żadnych kamieni wieńczących ściany wolnostojące, chyba że pracodawca wydał takie polecenie.

Bezpieczna kolejność czynności podczas pracy ratuje życie.

Ściany gzymsu należy rozbierać, poczynając od zwieńczenia. Nie należy rozbijać pojedynczych cegieł ani elementów muru, ponieważ pozostałe zwieńczenia mogą utracić stabilność. Upewnij się, że pozostałe ściany gzymsu przylegającego do rozbieranej części pozostają stabilne.

Zwracaj uwagę na obluzowane materiały.

Niezwłocznie powiadom przełożonego w przypadku stwierdzenia, że gzyms, nawis, komin lub inny element obmurowania jest obluzowany lub jeżeli wydaje się, że może spaść z budynku. Upewnij się, że kotwy są właściwie zamocowane.

Prawidłowo zamocuj płachty brezentowe.

Upewnij się, że worki z odpadami i materiały budowlane nie opierają się o ścianę gzymsu. Płachty brezentowe oraz inne tymczasowe środki ochrony przeciwpogodowej należy po zakończeniu zmiany roboczej zabezpieczyć tak, aby uniemożliwić ich przypadkowe przemieszczenie lub obluzowanie.

Wsporniki dystansowe są niebezpieczne i nie wolno ich stosować.

Nie pracuj na rusztowaniu podwieszanym na wsporniku dystansowym. Dodatkowe informacje na temat wsporników dystansowych można znaleźć w [BB 2019-006](#).

